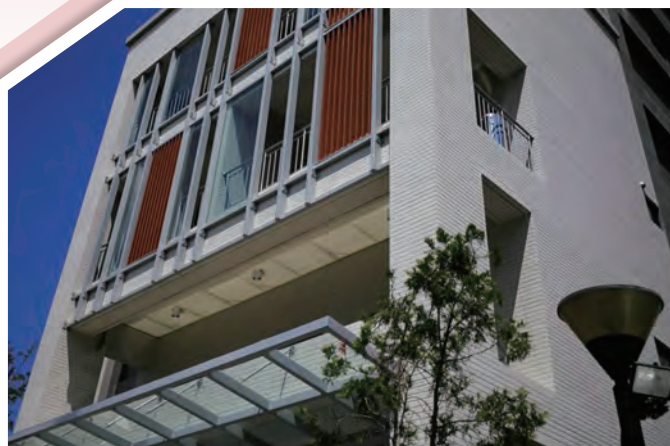


## 內政部移民署臺中辦公廳舍新建工程

佳作  
建築工程類

主辦機關 ▶ 內政部移民署  
代辦機關 ▶ 內政部營建署  
監造單位 ▶ 陳文祥建築師事務所

設計單位 ▶ 陳文祥建築師事務所  
施工單位 ▶ 東盟營造有限公司



### 一、工程概述

1. 地下 2 層，地上 6 層，地下室採用筏基系統之鋼筋混凝土構造建築物。
2. 規劃空間用途如下：地下 2 樓~1 樓為防空避難室間停車空間，地上 1 樓~6 樓為辦公室、備勤室、拘留所及多功能會議室。
3. 建築總高度為 23.35m，總樓地板面積 5,182.95 m<sup>2</sup>。

### 二、工程之創新性、挑戰性及周延性

1. 創新性
  - ① 各樓層底板採透明模板。
  - ② 各樓層主空間隔間大量採用輕隔間施作工法，減輕結構重量，並滿足使用單位不同時期之使用需求。
  - ③ BIM（建築資訊模型）建立與運用。
2. 挑戰性
  - ① 內政部第一個實施碳排放估算及碳盤查作業之工程。
  - ② 嚴謹防水設計及施作，延長建築物壽命。
3. 周延性
  - ① 對於本案特殊空間，避免收容人逃脫，拘留室主空間設計打破一般居留空間陰暗之印象，採光窗設計橫向隔柵之設計，押解人犯路徑界線安全分明。

- ② 外牆磁磚鋪貼，採用二五交丁方式鋪貼及轉角處以 45 度切割施作，展現整體外牆細膩美學。
- ③ 電纜槽設計，美觀且方便日後增設設備；另採明管設計，連接管道間，提供日後保養維修之便利性。

### 三、工程優良事蹟及顯著效益

1. 於街角部份以植栽綠化創造出城市中的好望角，提供周圍社區民眾悠閒休憩的美麗花園。
2. 改善民眾洽公及辦公人員作業環境，使業務推行更加完善並增進行政效率，且能服務臺中縣、市合併後之廣大民眾，提升為民服務品質。
3. 屋頂露臺花園增設陰井排水孔，增加日後維護的便利性，讓使用單位在日後的維護更加便利，對於建築物生命週期有實質助益。



## 評審小組綜合意見

### 一、工程整體品質之評語：

1. 移民署辦公廳舍有其特定使用需求及目的，管理、設計及施工均能達到設計目的，顯示團隊的合作及協調達到預期成效，在工區受限下工期仍能如期完成。
2. 建築物設計以創新、功能、周延、節能、安全及美觀等出發點設計，讓民眾擁有舒適洽公環境；也提供人員良好辦公環境，使業務推行更加完善並增進行政效率，提升為民服務品質。
3. 規劃內容具有好望角綠地、公共藝術品等設施與移民署主體建築物相融合，並能展現其特色。

### 二、各單位執行績效之評語：

1. 對工程主辦機關之評語：  
移民署依其特定使用需求及目的，委請代辦機關辦理辦公廳舍興建工程，透過管理、設計及施工達到設計目的，顯示團隊的合作及協調達到預期成效，並提升為民服務品質。
2. 對代辦機關之評語：
  - ① 透過詳細審查確保設計品質符合使用單位需求，並防止材料限制之不當競爭。
  - ② 施工期間積極配合工程團隊解決設計疑義，召開施工檢討會管控進度品質，使工程進度無落後依時程順利完工。

### 3. 對設計單位之評語：

- ① 建築物設計以創新、功能、周延、節能、安全及美觀等出發點設計，讓民眾擁有舒適洽公環境，也提供人員良好辦公環境，使業務推行更加完善並增進行政效率。
- ② 設計屋頂花園及陽臺、露臺綠化，既能遮陽降低溫室效應也能淨化空氣；並提供移民署同仁有一個休憩的空間及交誼的場所。

### 4. 對監造單位之評語：

- ① 監造單位事先規劃完整齊備之監造計畫，各項作業計畫程序完善可行，使施工單位及監造參與之各級作業人員，有所遵循，使監造品質達到要求。
- ② 確實對主要施工材料供應商於施工前完成審查，並完成廠驗後再進場，進場後另依規定頻率抽樣試驗，合格時方准於使用，相關資料文件健全。

### 5. 對施工單位之評語：

- ① 透過 BIM 模型建立與應用，自行將模型由 LOD200 升級至 LOD400，將資訊更精確呈現於模型中，預先發現並檢討問題以減少現場施工錯誤及提升施工品質效能。
- ② 考量屋頂露臺花園之排水孔日後維護的便利性，自行增設排水孔清理陰井，讓使用單位在日後的維護更加便利，對於建築物生命週期有實質助益。