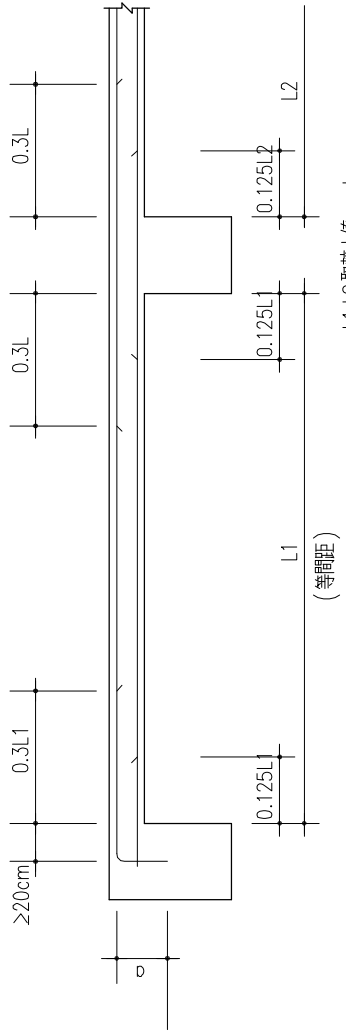
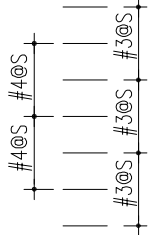


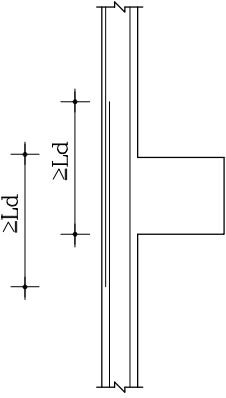
樓板鋼筋配置圖（單向板，雙向板均適用）



- 註：1. 長短兩向均按此原則配置
2. 圖面有特別規定者，照規定長度排架
3. 樓板配筋#3@S + #4@S表示為



4. 樓板上層鋼筋以非標準彎鉤固定時，固定長度為受承點向外延伸Ld如下圖



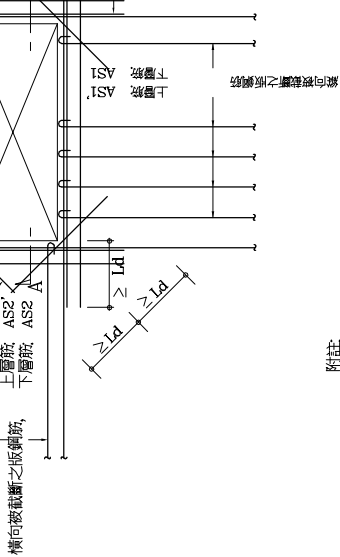
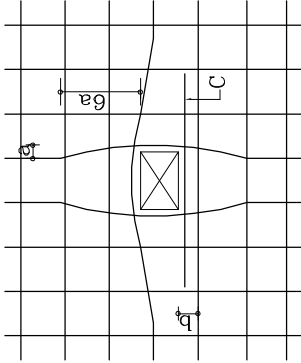
CASE (A)

開口長邊 < 30cm

附註：

1. 版開口較小時，主筋蓋可能不予切割，斷向兩側分開成緩和曲線，其斜率為1：6（如圖中a與6a）
2. 開口距主筋不得大於5cm，若大於5cm（如圖中之b）則需加補強筋（如圖中之C）
3. C之補強筋數同主筋，兩邊延伸開口以外至少Ld
4. 版鋼筋單排時，補強筋為單排，版鋼筋雙排時，補強筋為雙排。

附註：

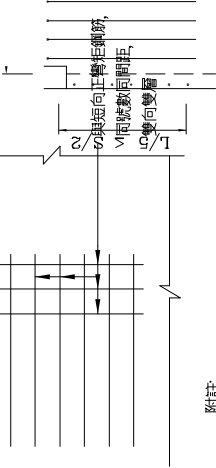
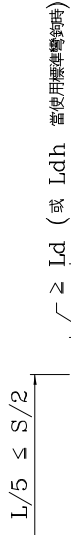


1. 開口較大，版筋需要切割斷時，補強扣圖
2. 斜向補強筋用「叉」較版主鋼筋大1號之鋼筋，置於版中央
3. 縱、橫兩向補強筋數量，不得少於各向版原有主筋被開口截斷之鋼筋量。

開口長邊 < 80cm

CASE (B)

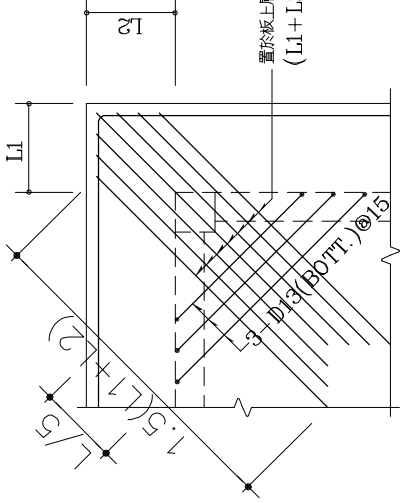
6. 樓版開口補強標準圖（開口週邊有牆載重，不適用本標準圖）



附註：

1. 補強筋延伸入梁內或柱內至少Ld以上（延伸長度不足時需以標準彎鉤補強在梁內或柱內並滿足 Ldh 之長度要求）
2. "L" 為樓版長向跨距，"S" 為樓版短向跨距

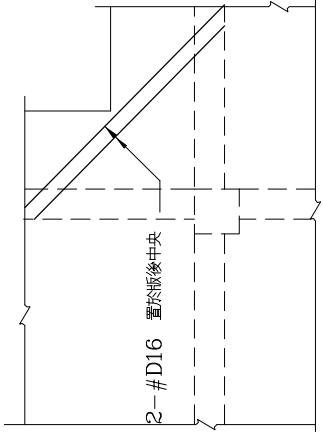
CASE (A)



附註：

1. 若只有單邊有版外拘時，則上層補強筋不必挑出，彎入柱及梁內同左圖
2. "L" 為樓版長向跨距

CASE (B)



CASE (C)

5. 樓版鋼筋配置圖

	吳學軒 建築師事務所 建築師 吳學軒 地址：台北市信義路四段65號5樓 電話：02-27009877 傳真：02-27008577 電子信箱：	印鑑	簽章	圖號 S0-3

工程名稱	結構工程	比例尺	圖號
圖號名稱	RC 標準圖		
業務編號		單位	張號
		圖紙	3/17

7. 樓版角隅補強標準圖