

建築物高度檢討

按照建築技術規則實施容積管制地區建築物高度限制規定

建築物以三、六比一之斜率，依垂直建築線方向投影於面前道路陰影面積

不得超過基地臨接面前道路之長度與該道路寬度乘積之半

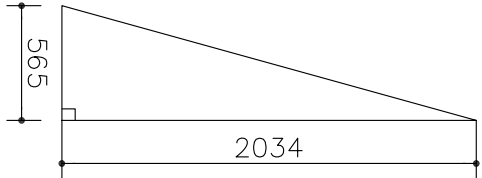
陰影及高度之計算:

$1.A_s \leq L * S_w / 2$

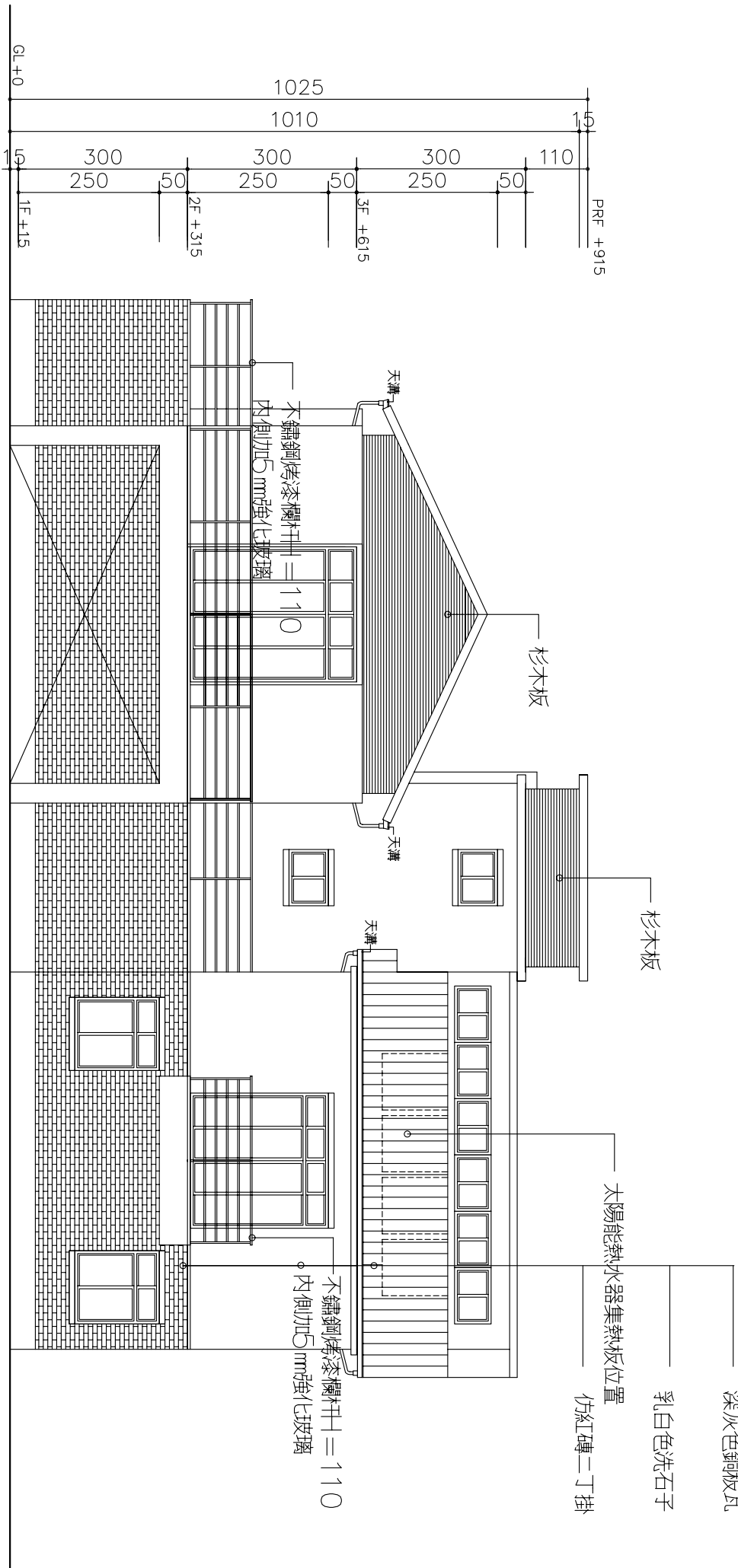
$2.H \leq 3.6 \left( S_w + D \right)$

$A_s = 0\text{m}^2 < 25.54 * 8 / 2 = 102.16\text{m}^2 \dots \text{OK!}$

$H = 9.15\text{m} < 3.6(8.0 + 5.65) = 49.14\text{m} \dots \text{OK!}$



斜率= 3.6



1  
A3-1 正向立面圖 S:1/100

<div>吳學軒 建築師事務所 建築師 吳學軒 地址：台北市信義路四段65號5樓 電話：02-27009877 傳真：02-27008577 電子信箱：</div>		印章		簽章		<div>鄉村地區住宅標準建築圖樣</div> <div>內政部營建署頒製(桃竹苗地區 編號02-B型)</div>						工程名稱		建築工程		比例尺 1:100		圖號 A3-1	
												圖號名稱		正向立面圖		單位 cm		圖紙 A3	
												業務編號				圖紙 A3		張號 8/27	