

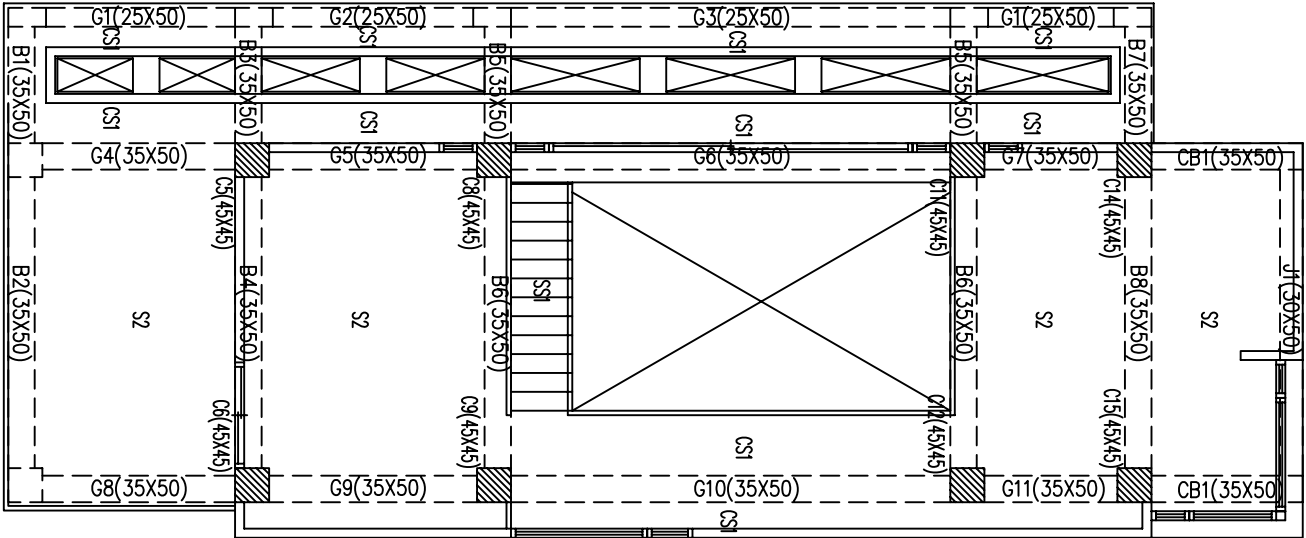
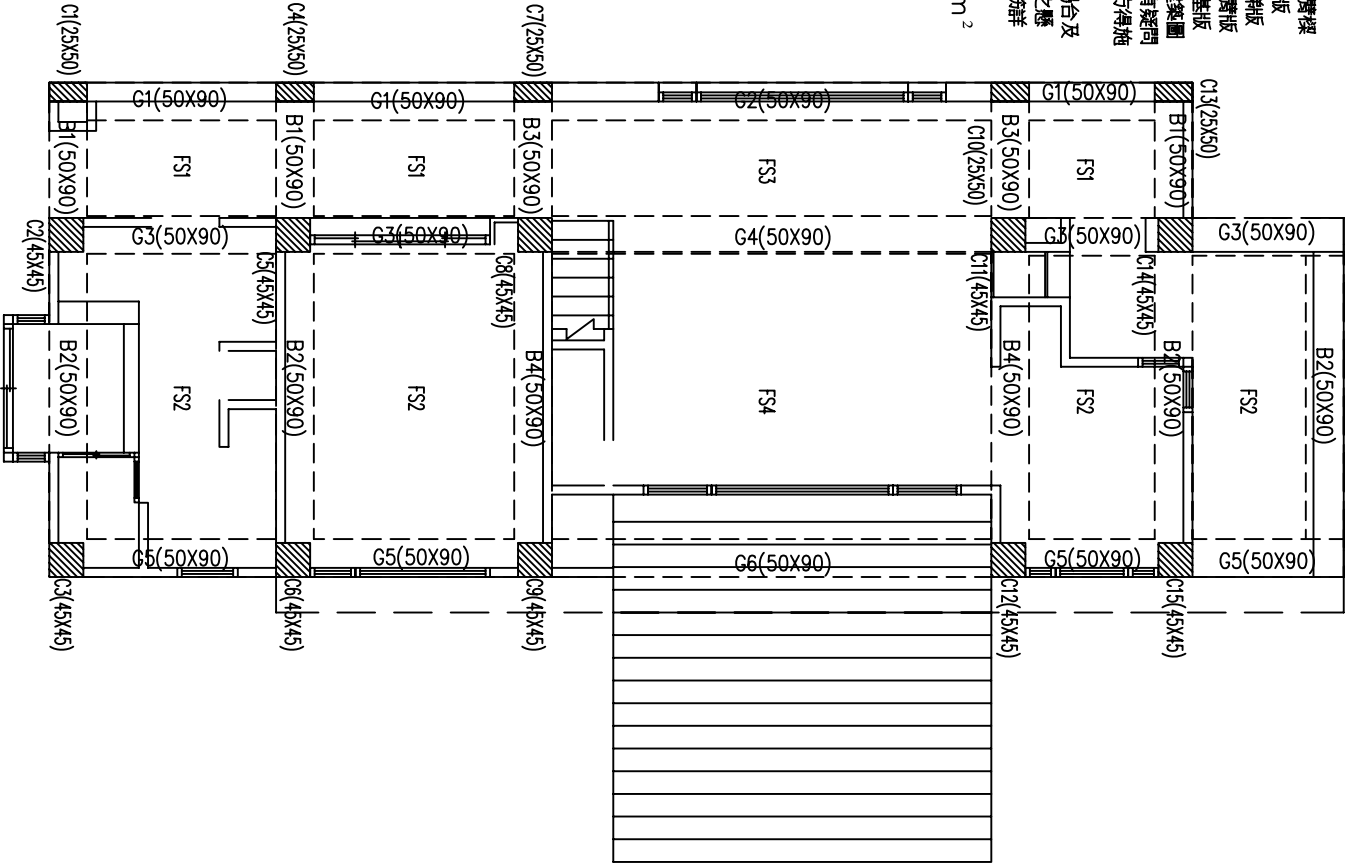
圖面說明：

各層設計載重 (kg/m<sup>2</sup>)

樓層	活載重 (LL)	備註
1F~2F	200	
R1F	100	R1F 水櫃圖 Ton

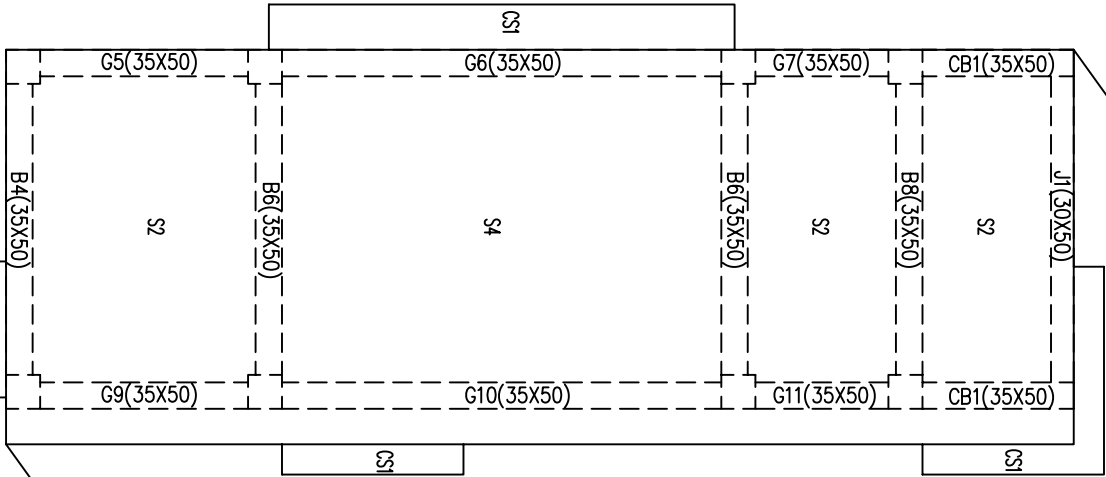
- 一. 材料強度：
- 混凝土： $f_c' = 210 \text{ kg/cm}^2$  (28天齡期)
  - 鋼筋： $\#6$  (含) 以上,  $f_y = 4200 \text{ kg/cm}^2$   
鋼筋： $\#5$  (含) 以下,  $f_y = 2800 \text{ kg/cm}^2$
- 二. 所有平面配置尺寸以建築圖為準
- 三. 隔面牆位置及開口尺寸詳建築圖
- 四. 混凝土粒料不得使用海砂
- 五. a. 鋼筋及鋼結構材不得含鹵素污染  
b. 鋼筋不得使用水淬鋼筋
- 六. 懸臂梁未詳者, 斷面及配筋由鄰梁延伸
- 七. 編號說明：

- a. 編號為 C 開頭者為柱  
b. 編號為 B, G 開頭者為大樑  
c. 編號為 J 開頭者為小樑  
d. 編號為 CB 開頭者為懸臂樑  
e. 編號為 S 開頭者為樓地板  
f. 編號為 CS 開頭者為樓梯板  
g. 編號為 CS 開頭者為懸臂板  
h. 編號為 FS 開頭者為筏基板  
i. 承包面於施工前須先確認建築圖結構圖面與工程圖之配筋圖須提現場工程司處理後方得施工。  
I. 各層結構平面圖之門底、陽台及其他於平面圖未特別標示之懸臂板, 其配筋詳見雜項配筋詳圖之CS1 懸臂板配筋。  
+. 設計容許地耐力  $10 \text{ T/m}^2$



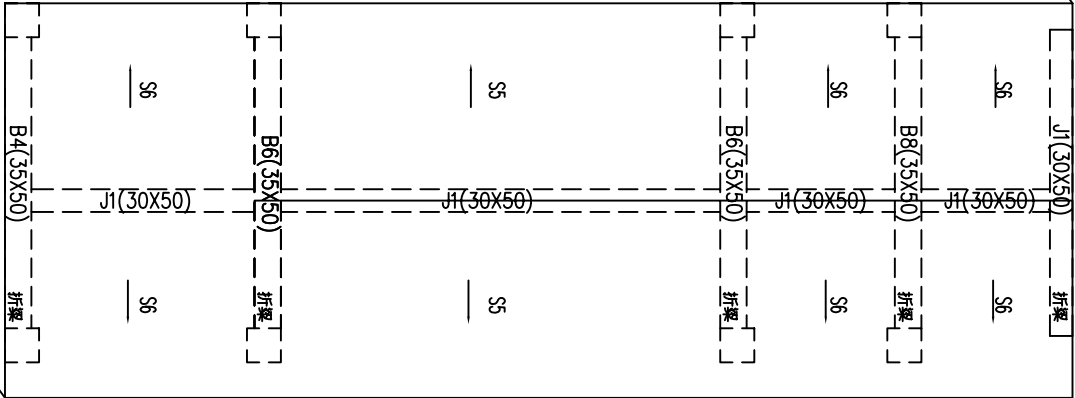
屋頂層結構平面圖 (R1F)

註：本層版厚為15cm



屋頂頂蓋結構平面圖 (R1F)

註：本層版厚為15cm



林志成建築師事務所  
建築師林志成  
地址：新竹市東區95號F2  
電話：(03)5420210 傳：(03)5420212  
E-mail: unoon.design@gmail.com, linc@net

鄉村地區住宅標準建築圖樣  
內政部營建署頒製 (桃竹苗 地區編號-02-B)

工程名稱	1/50			圖號	S1-1	
圖說名稱	各層結構平面圖			單位	公分	
繪圖日期				圖號	A1	

