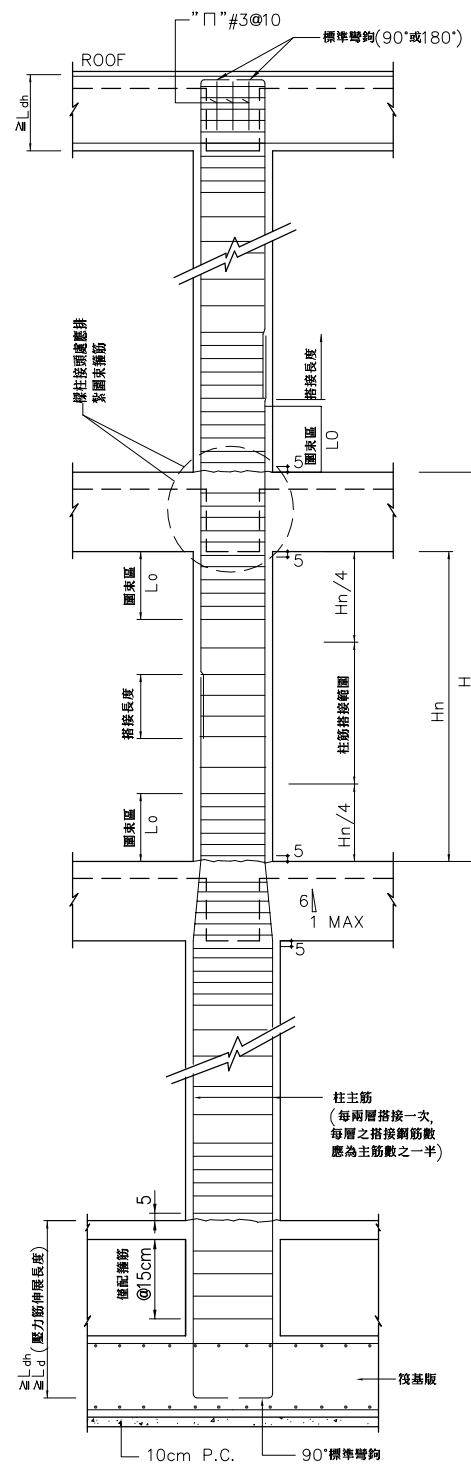
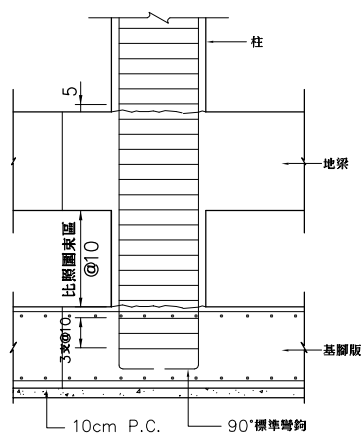


角柱、邊柱
(含未四邊圍束之內柱)

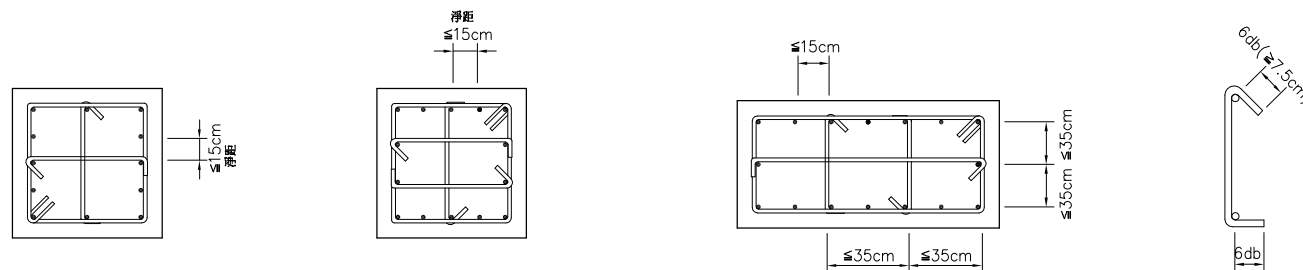


內柱



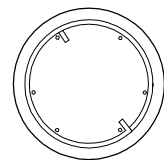
基腳

1
ST-4 柱配筋標準圖



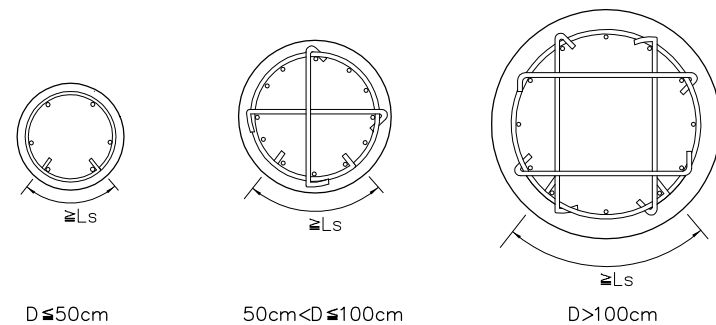
附註: 相鄰補助繫筋之135°與90°彎鉤須上下錯開, 外箍筋之彎鉤須四角錯開。

2
ST-4 矩形柱箍筋示意圖



螺旋箍筋疊接長度為至少重複1.5圈並以大於90°彎鉤鉗於柱內。

3
ST-4 圓柱螺筋示意圖

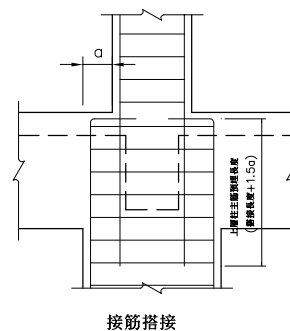


- 圓形橫疊接長度至少為 L_s ，兩端並以標準彎鉤鉗定於柱內，且須鉤住主筋。
- 上、下箍筋之搭接位置應錯開；彎鉤及繫筋皆應鉤住主筋。
- D：柱直徑。

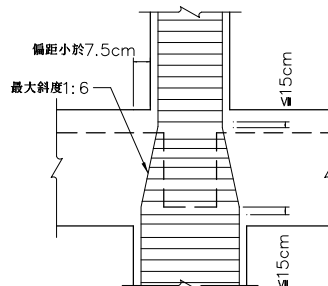
鋼筋尺寸	Fy=2800			
	fc'=210	fc'=245	fc'=280	fc'=350
#3	20	19	18	17
#4	26	25	24	23
#5	32	31	30	28
#6	39	37	36	34

鋼筋尺寸	Fy=4200			
	fc'=210	fc'=245	fc'=280	fc'=350
#3	24	23	22	21
#4	32	31	30	28
#5	39	38	37	35
#6	47	46	44	42

4
ST-4 圓柱箍筋示意圖



接筋搭接



主筋偏折

5
ST-4 柱斷面縮小縱向主鋼筋之處理

附註:

- 梁柱接頭內之柱主鋼筋錨定可用標準彎鉤, 或直鋼筋代替, 詳如圖規定。
- 梁柱接頭內, 柱上下 L_o 範圍內須配置圈束箍筋, 其間距不得超過構材斷面最小尺度之 $1/4$ 或 $10cm$, 剪力牆兩側之柱及剪力牆下層之柱, 其全長均須配置圈束箍筋。
- L_o 等於柱之長邊尺寸但不得小於 $1/6$ 柱淨高或 $45cm$ 。
- 大梁及柱內鋼筋如須搭接, 應按張力鋼筋搭接規定辦理。
- 梁柱接頭之定義為柱接頭處最上側梁頂至最下側之梁底。
- H 為樓層高, H_n 為淨高。
- 梁鋼筋在接頭處未通過柱核心, 且未受橫向構入梁之圈束, 則在梁柱接頭處應按規定配置梁橫向鋼筋以提供柱核心外梁鋼筋之圈束。
- 續接器應符合 S_a 級規定, 續接器續接位置之錯開, 於 D16 (含) 以下主筋之續接時, 為 60cm; 於 D19 (含) 以上主筋為 75cm, 且續接器位置應避開圈束區。

6
ST-4 柱配筋附註說明