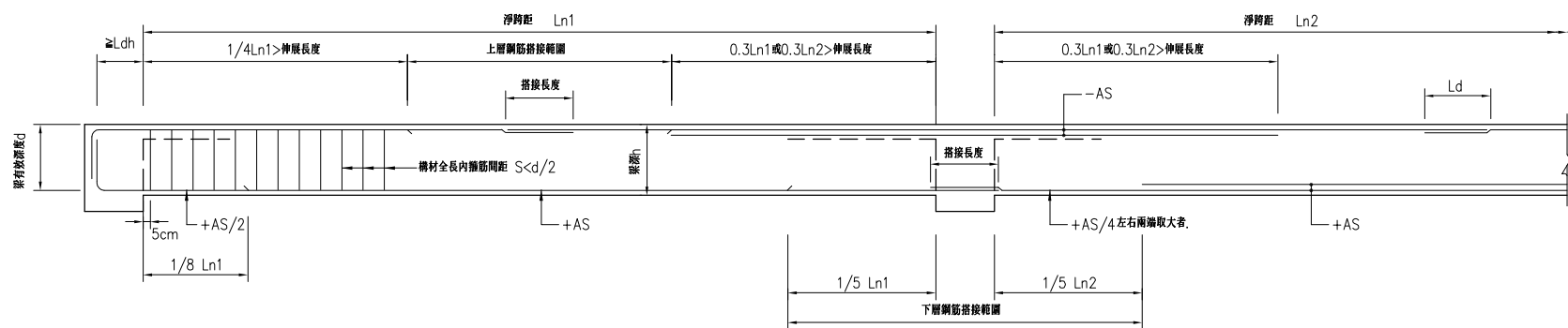
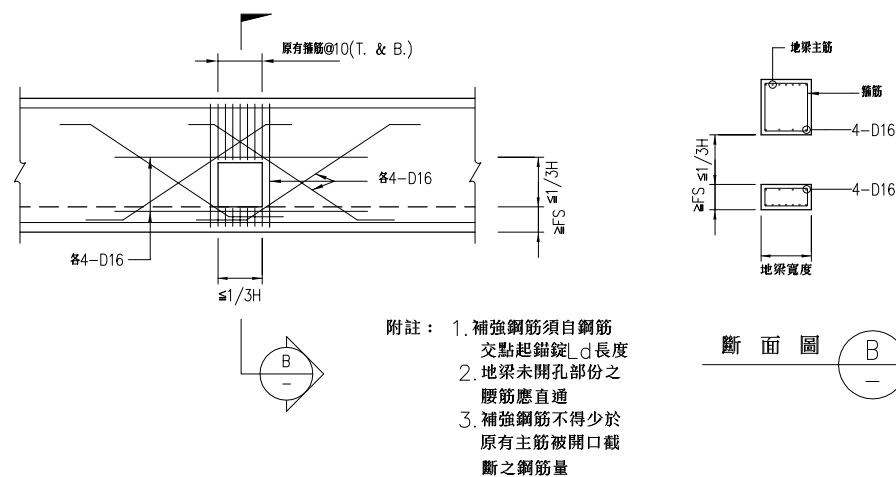


- 附註:
- 1.以搭接方式不易施工時,經監造人同意,可採用其他搭接方式處理。
 - 2.梁下層主筋在左端搭接者,不得再於右端搭接。搭接範圍應配置閉合箍筋,間距不得大於 $d/4$ 或10cm。
 - 3.梁縱向鋼筋終止於柱內時,應延伸至柱圓東核心區之另一面。

1 大梁鋼筋配置標準圖



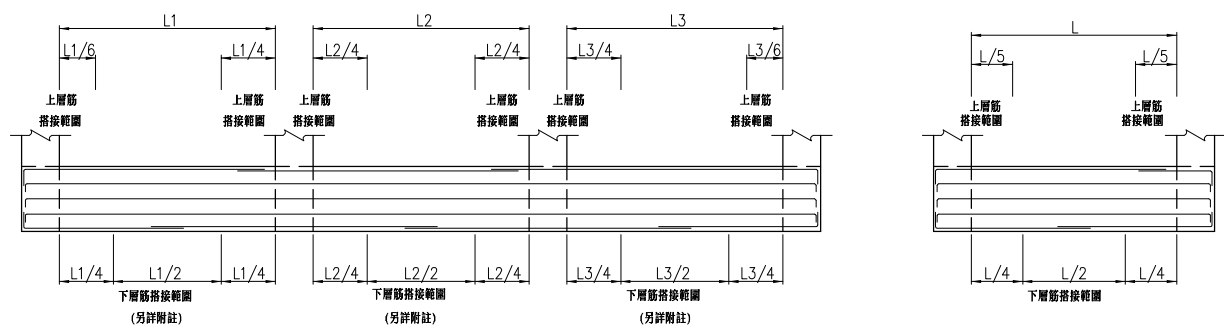
2 小梁鋼筋配置標準圖



- 附註:
- 1.補強鋼筋須自鋼筋交點起錨錠 L_d 長度
 - 2.地梁未開孔部份之腰筋應直通
 - 3.補強鋼筋不得少於原有主筋被開口截斷之鋼筋量

斷面圖 B

3 地梁穿孔補強詳圖

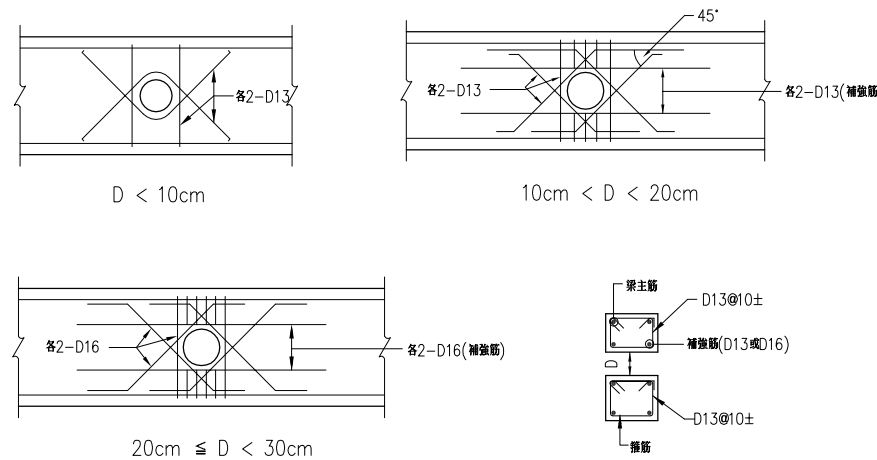


附註:該跨長度小於跨距長度之一半時,不得搭接。

連續梁

單跨梁

4 地梁鋼筋搭接位置標準圖



- 附註:
- 1.D=穿孔孔徑。
 - 2.穿孔孔徑不得大於 $1/3$ 梁深。
 - 3.穿孔不可在同一斷面垂直排列。
 - 4.距柱面2倍梁深範圍內不得穿孔。
 - 5.穿孔水平排列須相距 $3D$ 或30cm以上。
 - 6.各補強鋼筋(箍筋除外),須自鋼筋交點起有足夠伸展長度。
 - 7.穿孔外緣與鋼筋距離須滿足相關保護層厚度之需求。

5 梁穿孔補強圖