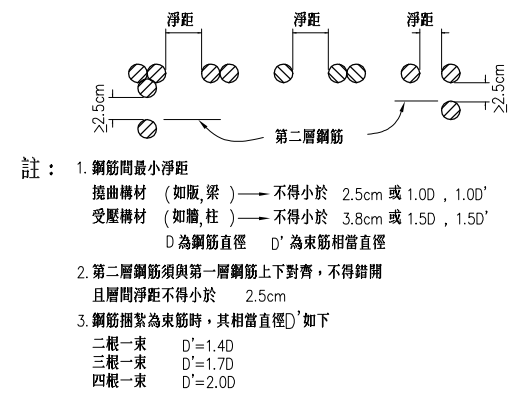
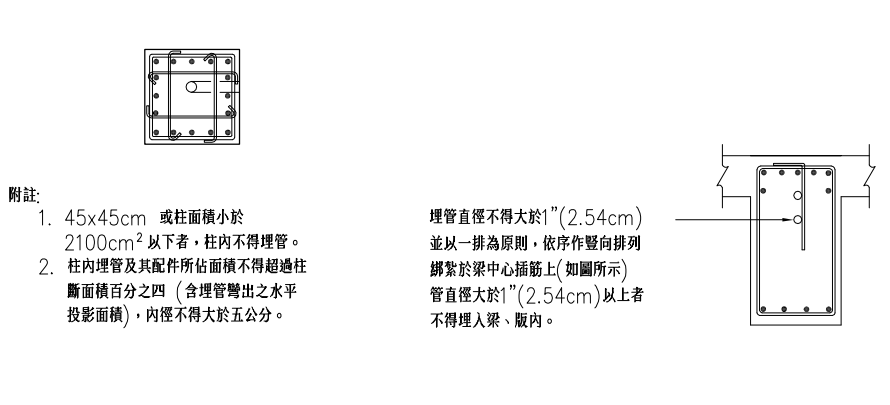


說明：1. 未特別標示配筋之牆，參考上表配筋
2. 固定筋之水平間距為垂直筋間距之5倍，垂直間距為水平筋間距之4倍

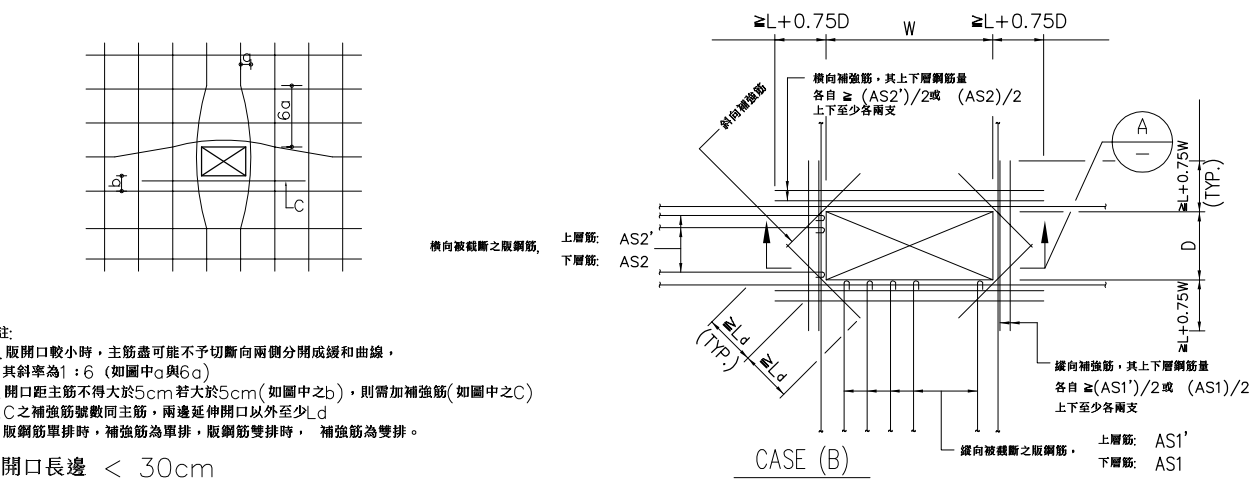
1 ST-2 鋼筋混凝土牆配筋標準圖



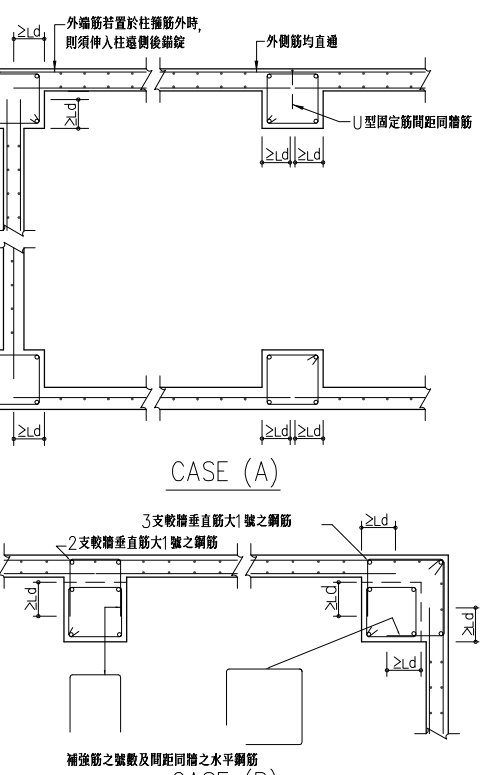
2 ST-2 鋼筋淨距標準圖



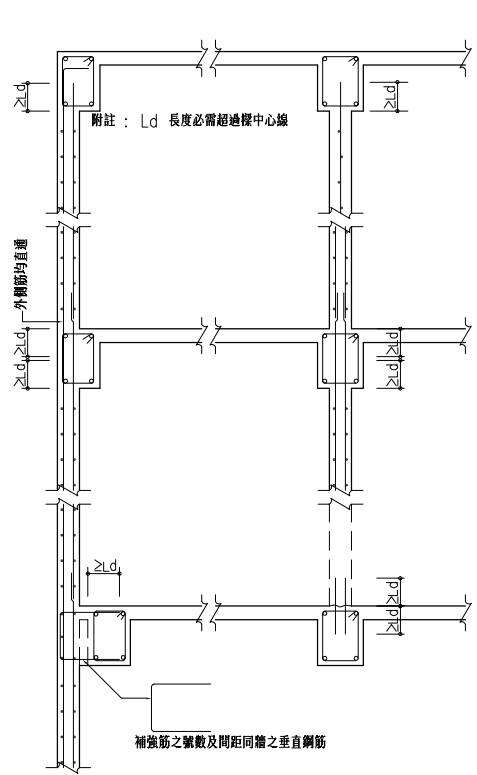
3 ST-2 柱、梁腹內部放置水電配管配置示意圖



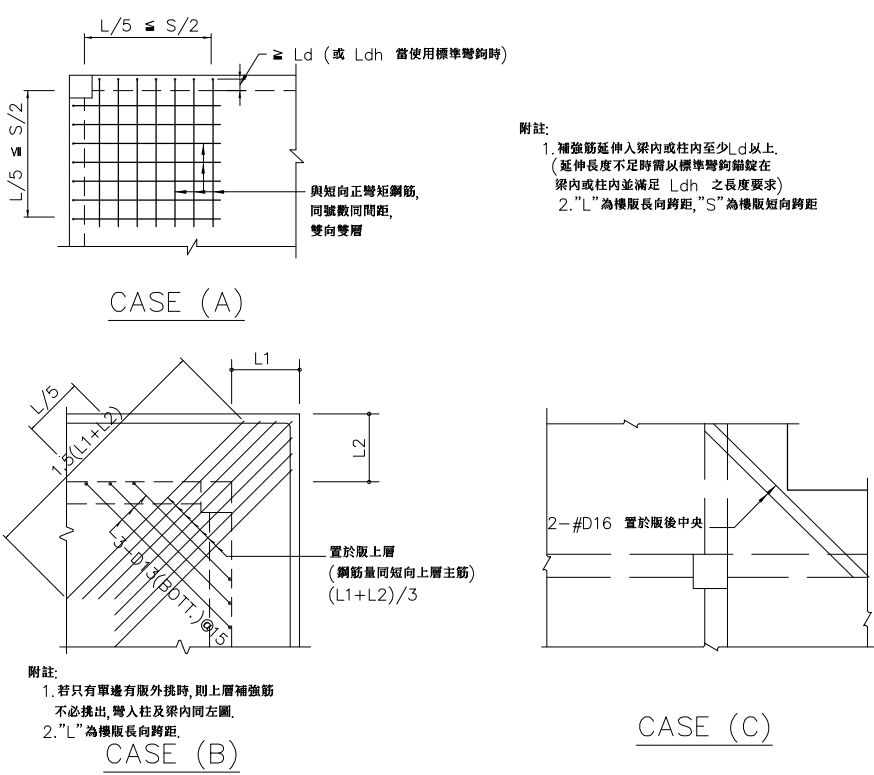
4 ST-2 版開口補強配筋標準圖



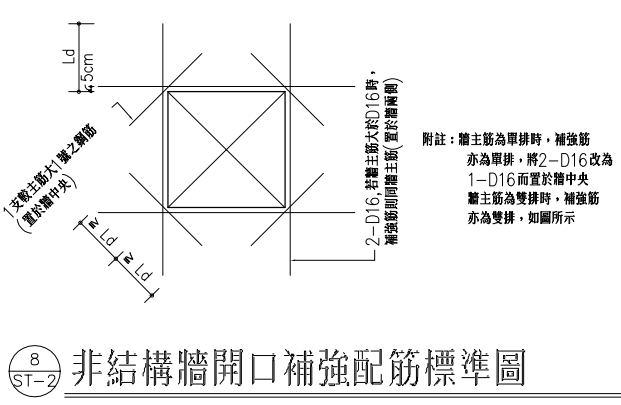
5 ST-2 牆與柱接合詳圖



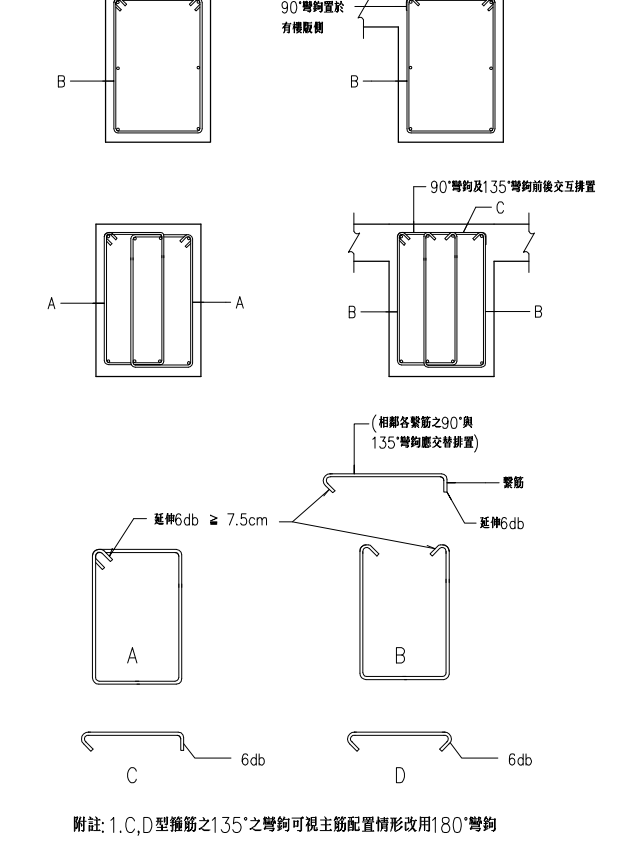
6 ST-2 牆與梁接合詳圖



7 ST-2 樓版角隅補強配筋標準圖



8 ST-2 非結構牆開口補強配筋標準圖



9 ST-2 梁閉合箍筋標準圖