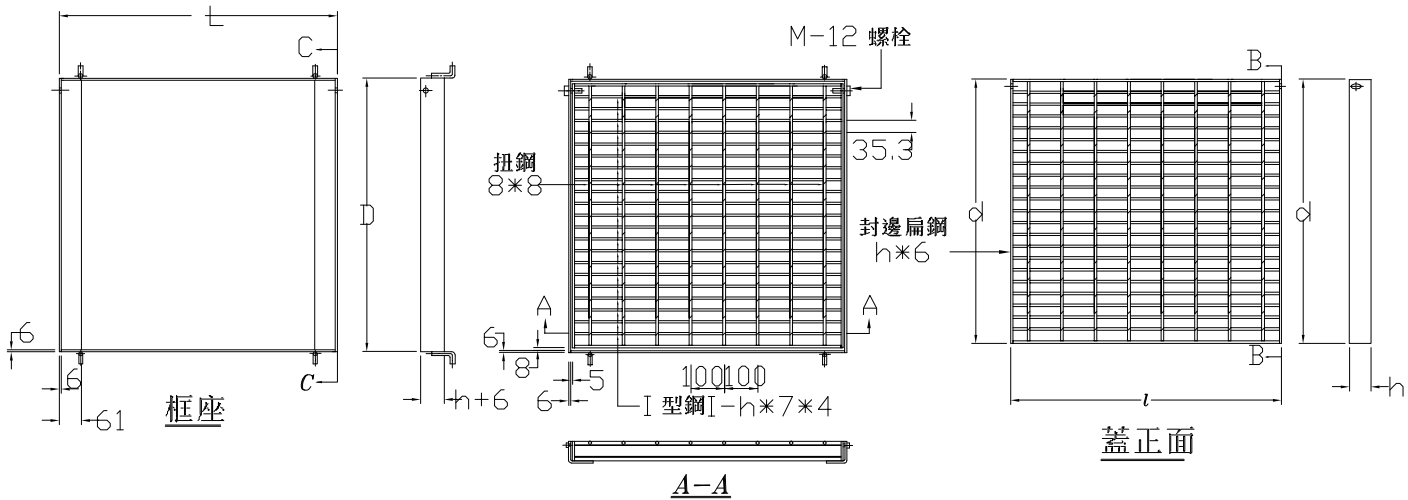
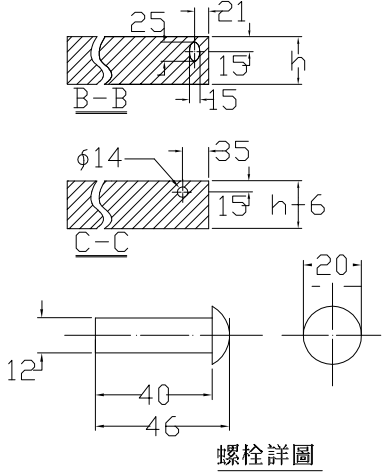


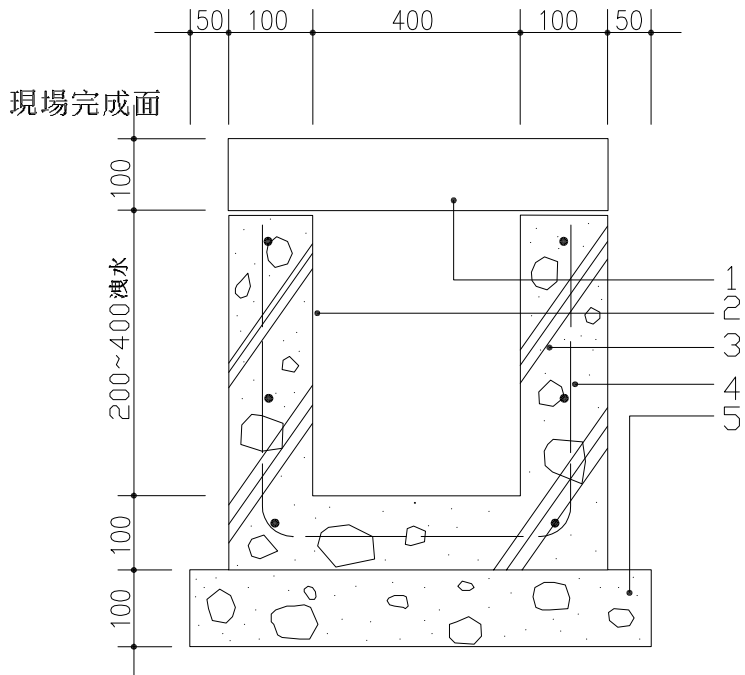
熱浸鍍鋅正方形集水井蓋尺寸及重量表

採 用 符 號	型 式	溝 孔 (mm)	格柵板寬度(mm)		格柵板 高 度 h(mm)	參 考 重 量 (kg)			螺 栓 插 銷 (支)
			D X L (框)	d X l (蓋)		蓋	框	總 重	
●	50	500 X 500	622 X 622	600 X 600	I-65	53.1	13.1	66.2	2

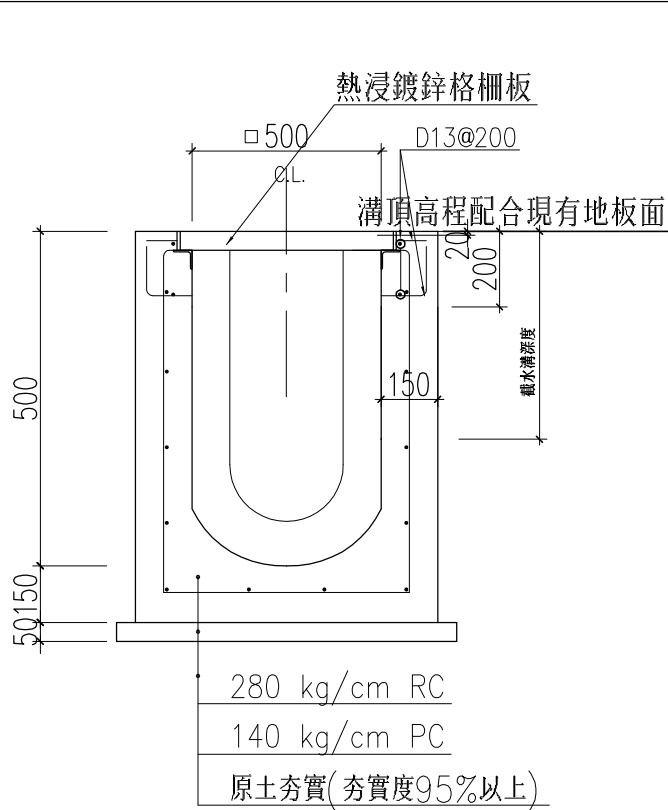
- 附註:
- 1. w' : 溝 寬
 - 2. 格柵板不配合水泥版而單獨使用於連續橫斷溝時，其主桿應跨於兩邊，溝牆之上與水流方向垂直。
 - 3. 本設計圖採用單位尺寸為公厘，重量為公斤。
 - 4. 混凝土灌澆其鋼筋保護厚度應為二公分。
 - 5. 混凝土強度 $280\text{Kg}/\text{cm}^2$ 以上。
 - 6. 熱浸鍍鋅格柵板製造說明
 - (一) 熱浸鍍鋅格柵板蓋構成鋼材
 - (1) 主桿為I 型鋼
 - (2) 橫桿為 $\square 8 \times 8$ 且每 35.3mm 扭轉 90度 節距=100mm
 - (3) 封邊：格柵板兩邊焊以 $h \times 6$ mm之扁鋼為邊框 不得造成母材熔蝕
 - (二) 熱浸鍍鋅格柵板蓋（封邊除外）須用高週波全自動熔接，不得造成母材熔蝕。
 - (三) 材質：全部使用 CNS SS400 鋼材。
 - (四) 格柵板製造成型後 均須熱浸鍍鋅做表面處理 鍍鋅量： $610\text{g}/\text{m}^2$



1
A7-4 陰井—熱浸鍍鋅格柵版詳圖



4
A7-4 有蓋排水溝 單位: 公厘 比例: 略

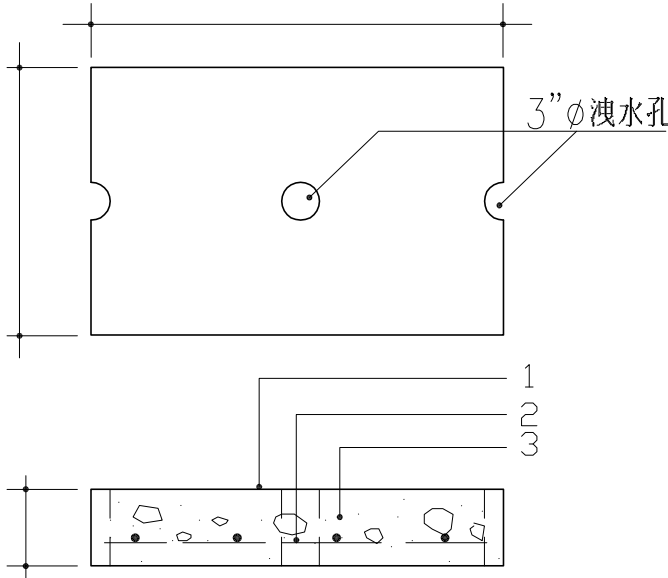


單位: mm

2
A7-4 陰井清潔口剖面圖

- 1. RC溝蓋: R.C預鑄蓋板面, 厚度100
 - 2. 面 層—清水模板
 - 3. 結構體— $210\text{kg}/\text{cm}^2$ 混凝土 (3000psi.PC.) 壁厚: 120
 - 4. 補強筋—竹節鋼筋 $13\phi @ 200$ 雙向
 - 5. 鋪底層 材質: a. $140\text{kg}/\text{cm}^2$ 混凝土 (2000psi.PC.) 厚度: 100
- 說明: 水溝深度依洩水坡度計算, 註明最淺至最深尺寸
水溝寬度400

- 1. 補強筋—竹節鋼筋 $10\phi @ 200$ 雙向
 - 2. 結構體— $210\text{g}/\text{cm}^2$ 混凝土 (3000psi.PC.) 厚度: 100
- 說明: 蓋板寬度配合水溝尺寸約640, 長度1000



3
A7-4 排水明溝溝蓋 單位: mm 比例: 略

蔡宜璋 建築師事務所
建築師: 蔡宜璋
地址: 台南市中西區康樂街179號
電話: 06-2281239 傳真: 06-2284248
電子信箱: tarcht@ms52.hinet.net

印鑑 簽章

鄉村地區住宅興建設計圖樣
內政部營建署頒製 (雲嘉南 地區 編號02 - A型)

工程名稱	鄉村地區住宅興建設計圖樣—A型	比例尺	圖號
圖號名稱	細部詳圖(四)	單位	A7-4
業務編號		圖紙	A3
		張號	29/44