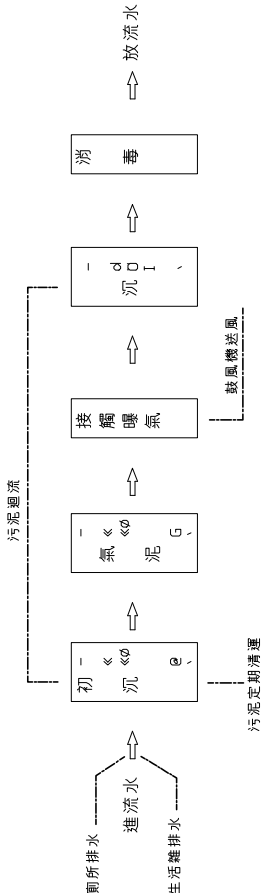
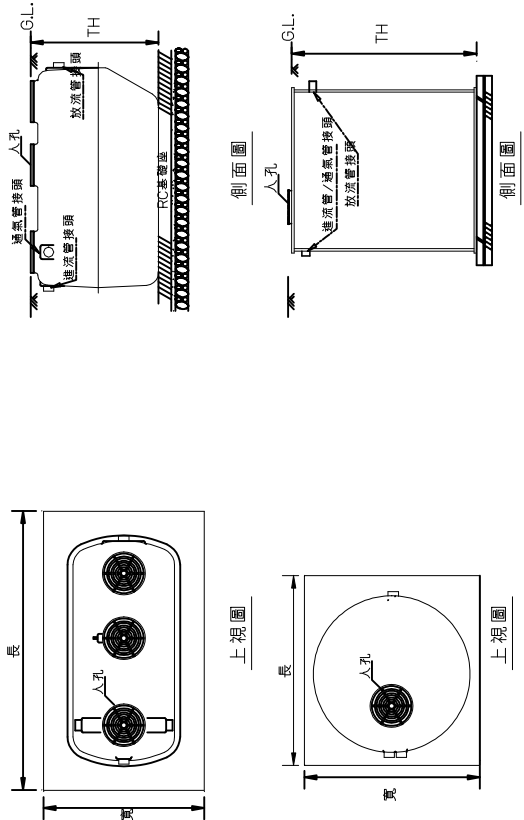


FRP預鑄式建築物污水處理設施

- 建築物污水處理設施使用人數、污水量及水質依據內政部訂頒之”建築物污水處理設施設計技術規範”。
- 適用於處理建築物之廁所排水及生活雜排水等之設施。
- 符合水污染防治法第七條第二項規定放流水標準: BOD < 80 mg / L
COD < 250 mg / L
SS < 80 mg / L



處理流程圖

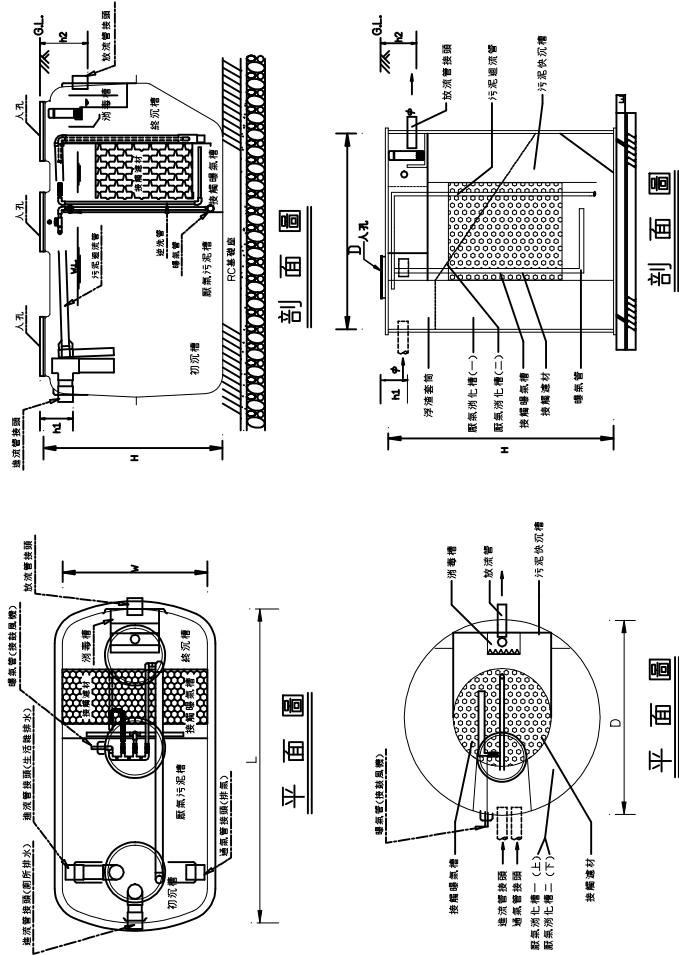


污水處理設施基礎及配管尺寸

採	適用人數	處理水量 M ³ / day	基礎尺寸mm		TH 總高度 (含人孔蓋)	配管		
			長	寬		進流管	放流管	通氣管
□	6	1.50	2800	1800	1420	4"~2	4"	4"
□	8	2.00	3200	1800	1420	4"~2	4"	4"
■	10	2.50	3300	1900	1520	4"~2	4"	4"
□	15	3.75	3900	2000	1650	4"~2	4"	4"
□	20	5.00	4100	2100	1970	4"~2	4"	4"
□	25	6.25	4600	2200	1970	4"~2	4"	4"
□	30	7.50	4700	2300	2170	4"~2	4"	4"
□	40	10.0	2600	2600	3150	4"~1	4"	4"
□	100	25.0	3600	3600	3150	4"~1	4"	4"

設置預鑄式污水處理設施注意事項：

- 1.鼓風機設置點,儘量靠近處理設施為宜。
- 2.處理設施定位安裝完成後,請即灌滿清水。
- 3.處理設施灌滿清水後,回填土方至適當高度時進行配管。
- 4.土方回填採細沙土為宜,以免粗礫石傷及槽體。
- 5.「污水處理設施應依建築技術規則建築設備編第40條之一規定，其為現場構築者，應符合建築物污水處理設施設計技術規範;為預鑄式者，應經中央環境保護主管機關會同中央主管建築機關審核認可。」及「放流水需符合水污染防治法最新修正發布之放流水標準。」



FRP預鑄式污水處理設施規格尺寸及認可字號 (或同等品)

採	適用人數	處理水量 M ³ / day	槽體設計尺寸				mm	鼓風機	電 源
	人		L	W	H	h1	h2	噸氣管 馬力/W	V
□	6	1.50	2100	1100	1330	270	380	1/2"	30HU 110V/220V
□	8	2.00	2450	1100	1330	270	380	1/2"	30HU 110V/220V
■	10	2.50	2600	1200	1430	270	380	1/2"	40HU 110V/220V
□	15	3.75	3200	1270	1580	270	380	1/2"	60HU 110V/220V
□	20	5.00	3350	1400	1880	320	440	3/4"	80HU 110V/220V
□	25	6.25	3900	1500	1880	320	440	3/4"	100HU 110V/220V
□	30	7.50	4000	1600	2080	320	440	3/4"	120HU 110V/220V
□	40	10.0	2000(D)	2000(D)	3000(D)	250	350	3/4"	250HU 110V/220V
□	100	25.0	3000(D)	3000(D)	3000(D)	250	350	3/4"	375HU 110V/220V

黃義宏建築師事務所

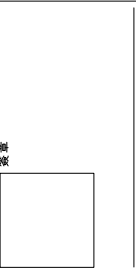
建築師 黃義宏

地址：台中市 仁和一路69號2樓

電話：(04)22809203 傳真：(04)22856201

電子信箱： hih.arch@msa.hinet.net

印鑑



鄉村地區住宅標準建築圖樣

內政部營建署頒製 (離島地區 編號03 -A型)

工程名稱 鄉村地區住宅興建設計-小家庭

圖名 污水處理設施詳圖

業務編號 GMC-1C

比例尺

單位 cm

圖紙 A3

圖號 A7-1

張數

16/20