

壹、建築物建造執照申請核發概況

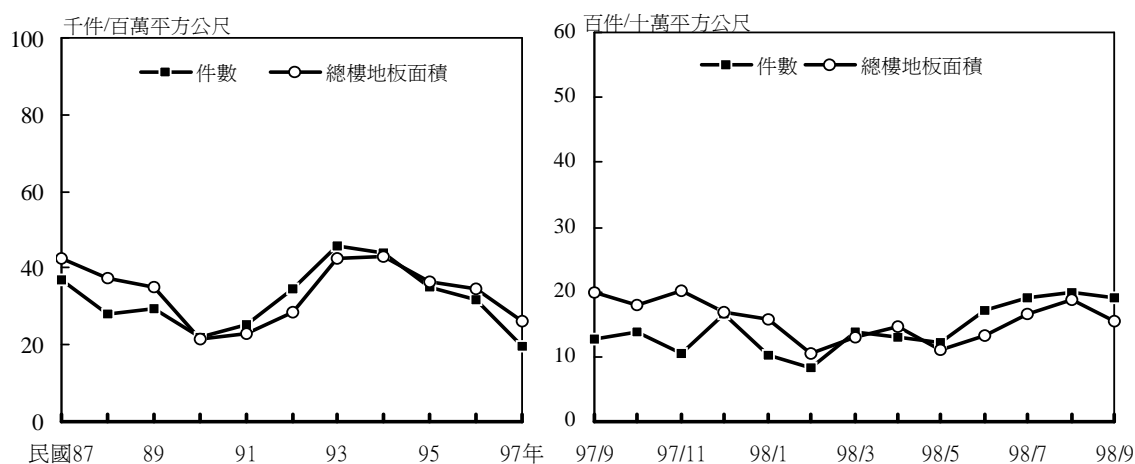
一、建造執照核發情形：

九月份核發之建造執照件數計 1,913 件，較上月減少 3.7%，較上年同月增加 50.2%；總樓地板面積為 1,538 千平方公尺，較上月減少 17.9%，較上年同月減少 23.1%。

較上月增量最多之前三縣市分別為：臺中市增加 79 千平方公尺，增幅為 170.8%；屏東縣增加 48 千平方公尺，增幅為 125.9%；臺南市增加 34 千平方公尺，增幅為 85.8%。

較上月減量最多之前三縣市分別為：桃園縣減少 157 千平方公尺，減幅為 50.5%；臺北市減少 116 千平方公尺，減幅為 43.2%；臺北縣減少 93 千平方公尺，減幅為 41.5%。

圖一 建築物建造執照



表一 歷年建築物建造執照統計
Table 1 The Statistics of Construction Permit

單位：件；千平方公尺			Unit: Case; Km ²		
年別 Year	件數 Case	總樓地板面積 Total Floor Area	月別 Month	件數 Case	總樓地板面積 Total Floor Area
87 年 1998	36,914	42,325	97 年 2008	19,484	26,166
88 年 1999	28,067	37,154	9 月 Sep.	1,274	1,999
89 年 2000	29,493	34,987	10 月 Oct.	1,386	1,803
90 年 2001	22,175	21,630	11 月 Nov.	1,047	2,005
91 年 2002	25,282	23,079	12 月 Dec.	1,652	1,699
92 年 2003	34,468	28,356	98 年 2009	13,302	12,931
93 年 2004	45,934	42,497	5 月 May	1,230	1,106
94 年 2005	43,805	43,200	6 月 June	1,708	1,334
95 年 2006	35,184	36,664	7 月 July	1,918	1,671
96 年 2007	31,704	34,732	8 月 Aug.	1,986	1,873
97 年 2008	19,484	26,166	9 月 Sep.	1,913	1,538

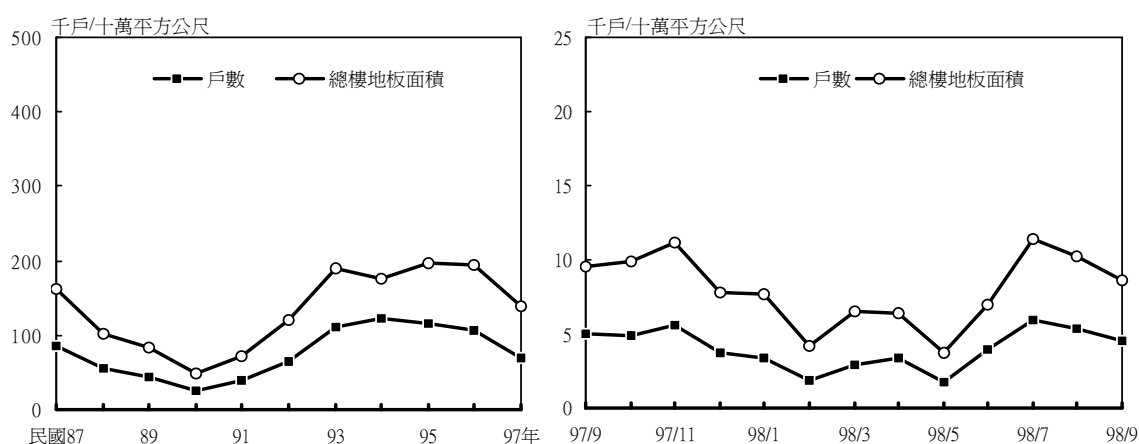
二、住宅建造執照核發情形：

九月份住宅建造執照核發件數共計 1,503 件，較上月減少 3.8%，較上年同月增加 71.8%；戶數共計 4,479 戶，較上月減少 16.3%，較上年同月減少 10.8%；總樓地板面積為 858 千平方公尺，較上月減少 16.1%，較上年同月減少 9.8%。

較上月增量最多之前三縣市分別為：屏東縣增加 53 千平方公尺，增幅為 358.7；臺中市增加 30 千平方公尺，增幅為 81.8%；高雄縣增加 23 千平方公尺，增幅為 89.3%。

較上月減量最多之前三縣市分別為：桃園縣減少 104 千平方公尺，減幅為 57.6%；宜蘭縣減少 63 千平方公尺，減幅為 60.2%；新竹市減少 30 千平方公尺，減幅為 62.5%。

圖二 住宅建築物建造執照



表二 歷年住宅建築物建造執照統計
Table 2 The Statistics of Housing Construction Permit

單位：戶；千平方公尺			Unit: Household; Km ²		
年別 Year	戶數 Household	總樓地板面積 Total Floor Area	月別 Month	戶數 Household	總樓地板面積 Total Floor Area
87 年 1998	85,127	16,205	97 年 2008	69,941	13,912
88 年 1999	56,608	10,287	9 月 Sep.	5,024	951
89 年 2000	44,880	8,429	10 月 Oct.	4,869	988
90 年 2001	24,461	4,855	11 月 Nov.	5,627	1,113
91 年 2002	38,635	7,067	12 月 Dec.	3,729	781
92 年 2003	64,341	11,961	98 年 2009	32,941	6,564
93 年 2004	110,981	18,891	5 月 May	1,721	368
94 年 2005	121,652	17,674	6 月 June	3,981	696
95 年 2006	116,831	19,738	7 月 July	5,935	1,134
96 年 2007	106,270	19,359	8 月 Aug.	5,353	1,023
97 年 2008	69,941	13,912	9 月 Sep.	4,479	858

備註：95 年 1 月份起住宅含集合住宅、小型安養機構、小型身心障礙者職業訓練機構、小型社區復健中心、小型康復之家、農舍（包括民宿）。

貳、建築物使用執照申請核發概況

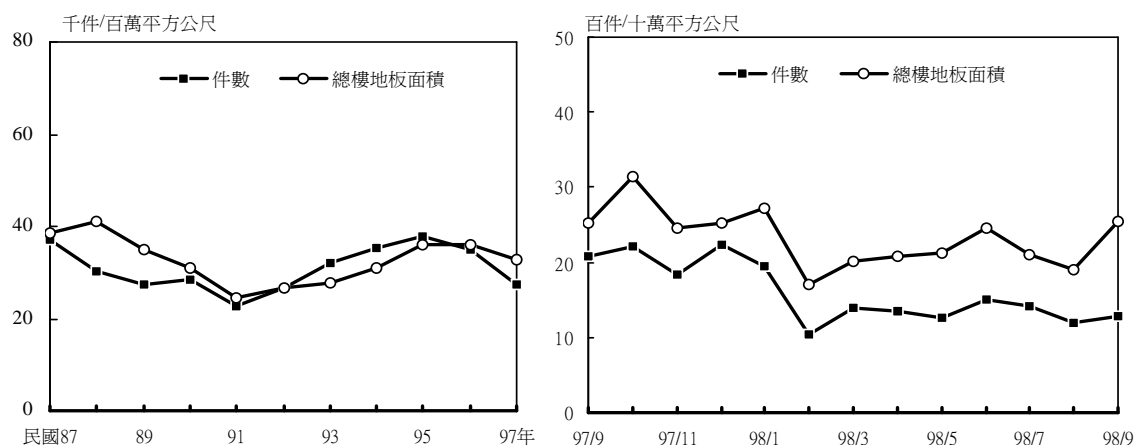
一、使用執照核發情形：

九月份核發之使用執照件數計 1,277 件，較上月增加 6.2%，較上年同月減少 38.4%；總樓地板面積為 2,541 千平方公尺，較上月增加 32.9%，較上年同月增加 0.8%。

較上月增量最多之前三縣市分別為：新竹縣增加 175 千平方公尺，增幅為 531.1%；新竹市增加 96 千平方公尺，增幅為 96.7%；桃園縣增加 77 千平方公尺，增幅為 55.1%。

較上月減量最多之前三縣市分別為：南投縣減少 62 千平方公尺，減幅為 85.2%；臺北縣減少 31 千平方公尺，減幅為 6.0%；臺北市減少 21 千平方公尺，減幅為 7.2%。

圖三 建築物使用執照



表三 歷年建築物使用執照統計
Table 3 The Statistics of Occupancy Permit

單位：件；千平方公尺			Unit: Case; Km ²		
年別 Year	件數 Case	總樓地板面積 Total Floor Area	月別 Month	件數 Case	總樓地板面積 Total Floor Area
87 年 1998	37,154	38,683	97 年 2008	27,376	32,717
88 年 1999	30,404	41,240	9 月 Sep.	2,072	2,522
89 年 2000	27,370	35,024	10 月 Oct.	2,215	3,133
90 年 2001	28,507	31,168	11 月 Nov.	1,840	2,462
91 年 2002	22,786	24,386	12 月 Dec.	2,244	2,522
92 年 2003	26,579	26,497	98 年 2009	12,388	19,677
93 年 2004	31,902	27,873	5 月 May	1,259	2,130
94 年 2005	35,271	31,028	6 月 June	1,504	2,466
95 年 2006	37,978	36,202	7 月 July	1,423	2,108
96 年 2007	34,797	36,024	8 月 Aug.	1,203	1,912
97 年 2008	27,376	32,717	9 月 Sep.	1,277	2,541

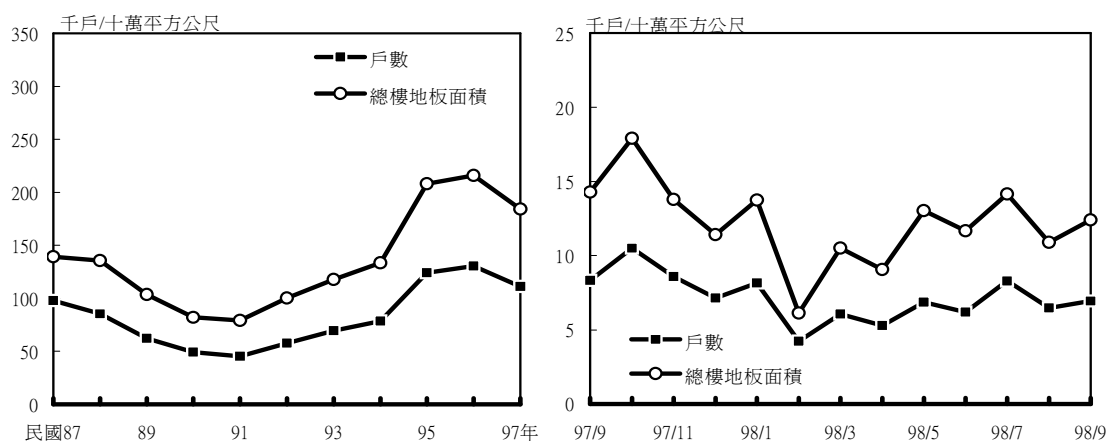
二、住宅使用執照核發情形：

九月份住宅使用執照核發件數計 907 件，較上月增加 9.5%，較上年同月減少 43.2%；戶數共計 6,940 戶，較上月增加 7.1%，較上年同月減少 16.6%；總樓地板面積為 1,241 千平方公尺，較上月增加 13.8%，較上年同月減少 13.1%。

較上月增量最多之前三縣市分別為：桃園縣增加 89 千平方公尺，增幅為 311.7%；臺北市增加 75 千平方公尺，增幅為 65.4%；新竹市增加 73 千平方公尺，增幅為 82.0%。

較上月減量最多之前三縣市分別為：臺北縣減少 208 千平方公尺，減幅為 46.4%；彰化縣減少 37 千平方公尺，減幅為 73.0%；宜蘭縣減少 7 千平方公尺，減幅為 32.0%。

圖四 住宅建築物使用執照



表四 歷年住宅建築物使用執照統計

Table 4 The Statistics of Housing Occupancy Permit

單位：戶；千平方公尺

Unit: Household; Km²

年別 Year	戶數 Household	總樓地板面積 Total Floor Area	月別 Month	戶數 Household	總樓地板面積 Total Floor Area
87 年 1998	97,849	13,916	97 年 2008	111,202	18,415
88 年 1999	85,233	13,561	9 月 Sep.	8,326	1,428
89 年 2000	62,273	10,368	10 月 Oct.	10,495	1,791
90 年 2001	49,177	8,192	11 月 Nov.	8,590	1,378
91 年 2002	45,131	7,918	12 月 Dec.	7,146	1,142
92 年 2003	57,589	10,011	98 年 2009	58,474	10,164
93 年 2004	69,408	11,760	5 月 May	6,859	1,303
94 年 2005	78,760	13,333	6 月 June	6,183	1,167
95 年 2006	124,120	20,803	7 月 July	8,305	1,416
96 年 2007	130,596	21,578	8 月 Aug.	6,477	1,090
97 年 2008	111,202	18,415	9 月 Sep.	6,940	1,241

備註：95 年 1 月份起住宅含集合住宅、小型安養機構、小型身心障礙者職業訓練機構、小型社區復健中心、小型康復之家、農舍（包括民宿）。

三、總樓地板面積按高度別分之增減情形：

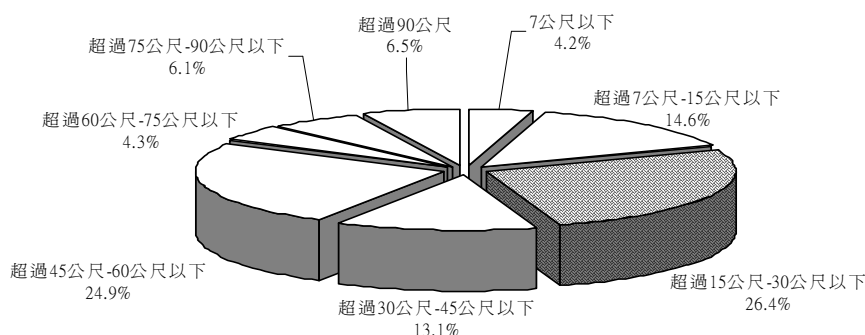
1. 九月份總樓地板面積呈正成長者為：

(1)7 公尺以下建築物之樓地板面積為 107 千平方公尺，占總樓地板面積之 4.2%，較上年同月增加 86.1%；(2)超過 90 公尺建築物為 165 千平方公尺，占 6.5%，較上年同月增加 81.6%；(3)超過 45 公尺-60 公尺以下建築物為 632 千平方公尺，占 24.9%，較上年同月增加 59.4%。

2. 九月份總樓地板面積呈負成長者為：

(1)超過 60 公尺-75 公尺以下建築物為 109 千平方公尺，占 4.3%，較上年同月減少 51.2%；(2)超過 7 公尺-15 公尺以下建築物為 371 千平方公尺，占 14.6%，較上年同月減少 45.2%；(3)超過 15 公尺-30 公尺以下建築物為 670 千平方公尺，占 26.4%，較上年同月減少 8.1%；(4) 超過 30 公尺-45 公尺以下建築物為 332 千平方公尺，占 13.1%，較上年同月減少 4.2%。

圖五 建築物使用執照高度別總樓地板面積



表五 歷年建築物使用執照總樓地板面積-高度別

Table 5 The Total Floor Area of Occupancy Permit-By Height

單位：千平方公尺；%

Unit：Km²；%

年月別 Year & Month	7 公尺以下 Under 7m	超過 7 公尺-15 公尺以下 (include 15m)	超過 15 公尺-30 公尺以下 (include 30m)	超過 30 公尺-45 公尺以下 (include 45m)	超過 45 公尺-60 公尺以下 (include 60m)	超過 60 公尺-75 公尺以下 (include 75m)	超過 75 公尺-90 公尺以下 (include 90m)	超過 90 公尺 Over 90m
94 年 2005	1,117	11,296	7,952	4,952	4,715	586	93	316
95 年 2006	996	12,681	9,146	5,806	5,918	659	476	520
96 年 2007	1,009	11,249	9,039	6,361	6,215	916	609	627
97 年 2008	1,052	8,973	8,685	4,438	6,722	1,334	507	1,007
9 月 Sep.	58	676	729	347	397	224	-	91
98 年 2009	667	4,236	4,984	2,871	4,377	905	677	960
8 月 Aug.	84	359	481	261	295	52	102	278
9 月 Sep.	107	371	670	332	632	109	154	165
本月較上月增減 V. S. LAST MONTH	28.1	3.2	39.5	27.2	114.3	110.1	51.6	-40.8
本月較上年同月增減 V. S. LAST YEAR	86.1	-45.2	-8.1	-4.2	59.4	-51.2	-	81.6

四、總樓地板面積按使用分區別分之增減情形

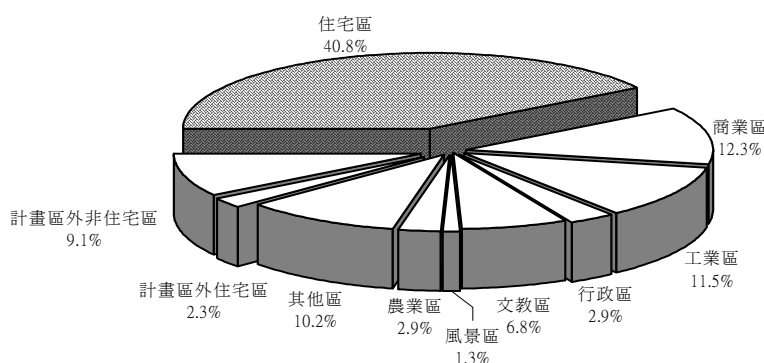
1. 九月份總樓地板面積呈正成長者為：

(1)行政區內建築物之樓地板面積為 75 千平方公尺，占建築物總樓地板面積之 2.9%，較上年同月增加 109.3%；(2)文教區內建築物為 173 千平方公尺，占 6.8%，較上年同月增加 61.2%；(3)計畫區外住宅區建築物為 58 千平方公尺，占 2.3%，較上年同月增加 58.7%。

2. 九月份總樓地板面積呈負成長者為：

(1)工業區內建築物為 291 千平方公尺，占 11.5%，較上年同月減少 23.4%；(2)農業區內建築物為 73 千平方公尺，占 2.9%，較上年同月減少 13.3%；(3)計畫區內住宅區建築物為 1,037 千平方公尺，占 40.8%，較上年同月減少 5.4%；(4)商業區內建築物為 313 千平方公尺，占 12.3%，較上年同月減少 3.0%。

圖六 建築物使用執照使用分區別總樓地板面積



表六 歷年建築物使用執照總樓地板面積-使用分區別

Table 6 The Total Floor Area of Occupancy Permit-By Using Districts

單位：千平方公尺；%

Unit: Km²; %

年月別 Year & Month	都市計畫區域內 Within Urban Planned District						計畫區外 Outside Urban Planned District
	住宅區 Residential District	商業區 Commercial District	工業區 Industrial District	行政區 Administration District	文教區 Education District	農業區 Agricultural District	住宅區 Residential
94 年 2005	15,839	3,148	3,611	224	1,342	1,490	688
95 年 2006	18,006	3,755	3,847	307	1,250	1,645	1,103
96 年 2007	17,123	3,524	3,845	447	1,655	1,639	1,116
97 年 2008	14,202	3,822	4,168	413	1,363	1,008	689
9 月 Sep.	1,097	322	380	36	107	84	36
98 年 2009	7,874	2,476	2,354	330	1,388	596	311
8 月 Aug.	626	306	175	61	198	65	41
9 月 Sep.	1,037	313	291	75	173	73	58
本月較上月增減 V. S. LAST MONTH	65.6	2.1	66.1	22.9	-12.8	11.2	41.5
本月較上年同月增減 V. S. LAST YEAR	-5.4	-3.0	-23.4	109.3	61.2	-13.3	58.7

五、總樓地板面積按層樓別分之增減情形：

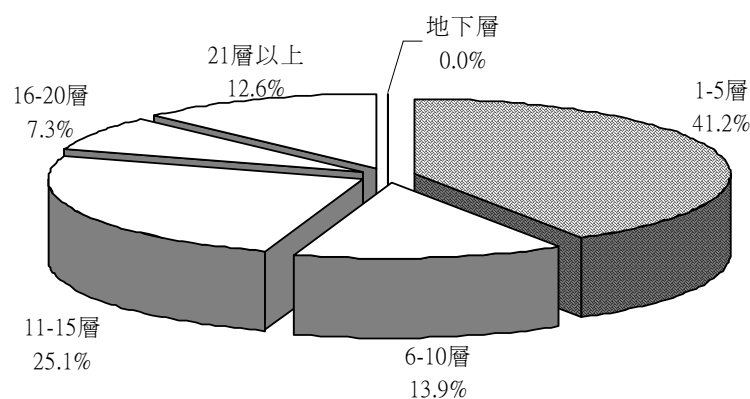
1. 九月份總樓地板面積呈正成長者為：

(1)21 層以上之建築物計 319 千平方公尺，占 12.6%，較上年同月增加 251.7%；(2)6-10 層之建築物計 352 千平方公尺，占 13.9%，較上年同月增加 73.8%。

2. 九月份總樓地板面積呈負成長者為：

(1)16-20 層之建築物計 186 千平方公尺，占 7.3%，較上年同月減少 28.7%；(2)1-5 層之建築物計 1,046 千平方公尺，占 41.2%，較上年同月減少 20.8%；(3)11-15 層之建築物計 638 千平方公尺，占 25.1%，較上年同月減少 1.4%。

圖七 建築物使用執照層樓別總樓地板面積



表七 歷年建築物使用執照總樓地板面積-層樓別
Table 7 The Total Floor Area of Occupancy Permit-By Stage

年月別 Year & Month	1-5 層 One-Five Stages	6-10 層 Six-Ten Stages	11-15 層 Eleven-Fifteen Stages	16-20 層 Sixteen-Twenty Stages	21 層以上 Over Twenty-one Stages
94 年 2005	18,372	3,922	5,837	382	529
95 年 2006	21,327	4,467	8,651	589	1,157
96 年 2007	19,528	5,733	8,591	801	1,371
97 年 2008	16,512	5,063	7,975	1,461	1,692
9 月 Sep.	1,320	203	648	260	91
98 年 2009	8,594	3,616	4,807	827	1,833
8 月 Aug.	738	343	397	83	351
9 月 Sep.	1,046	352	638	186	319
本月較上月增減 V. S. LAST MONTH	41.8	2.7	60.8	123.7	-9.1
本月較上年同月增減 V. S. LAST YEAR	-20.8	73.8	-1.4	-28.7	251.7

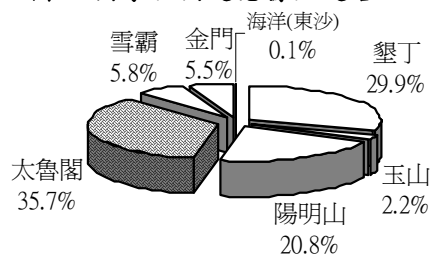
參、國家公園經營管理概況

九月份國家公園遊憩據點總遊客人次為 1,031,813 人次，其中以太魯閣國家公園之 367,843 人次最多，占總遊客人次的 35.7%。九月份進入國家公園遊憩據點之車輛數為 104,327 輛次，其中以太魯閣國家公園之 33,185 輛次最多，占總輛次之 31.8%。

九月份國家公園內違法案件數共 53 件，其中以違建之 16 件最多；狩獵動物或捕捉魚類之 11 件次之。

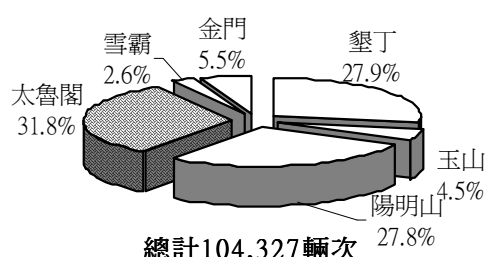
九月份國家公園提供之簡報及解說服務依參訪人員屬性分共計 14,541 團次，387,209 人次，其中以服務一般遊客之 12,851 團次，335,193 人次最多；依參訪活動內容分共計 18,002 團次，491,494 人次，其中參訪團次及人次均以參觀遊客中心之 13,509 團次，420,149 人次最多。

圖八 國家公園遊憩據點遊客人次



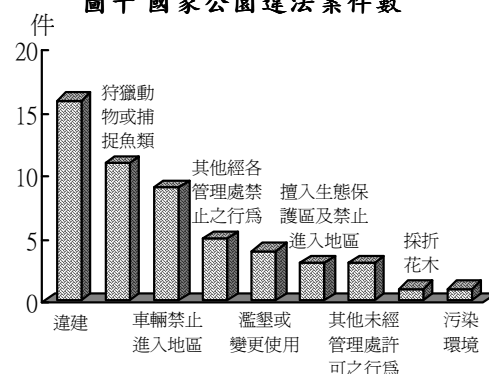
總計1,031,813人次

圖九 國家公園遊憩據點車輛數



總計104,327輛次

圖十 國家公園違法案件數



表八 九十八年九月國家公園簡報及解說服務

Table 8 September 2009 Tourist Services By National Parks

單位：團次；人次

Unit: Groups; Visitor

	按參訪人員屬性分 By Visiting Activity					按參訪活動內容分 By Visitor Characteristic			
	學校團體 Educational Organizations	社會團體 Private Organizations	政府機關 Public Agencies	一般遊客 General Visitor	外國遊客 Foreigners	參觀遊客中心 Visitor Center	影片欣賞 Video Present	導館解說 Service Center interpreter service	戶外解說 Outdoor interpreter service
團次 Groups	187	828	189	12,851	486	13,509	2,880	1,197	416
人次 Visitor	8,067	32,249	5,426	335,193	6,274	420,149	49,085	13,782	8,478