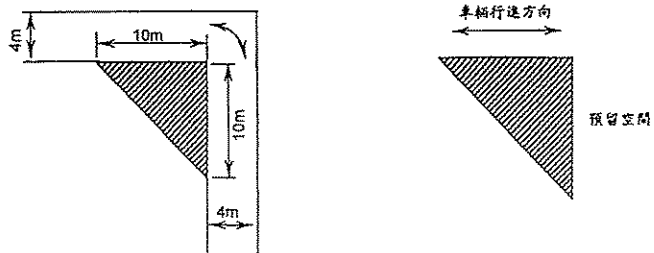
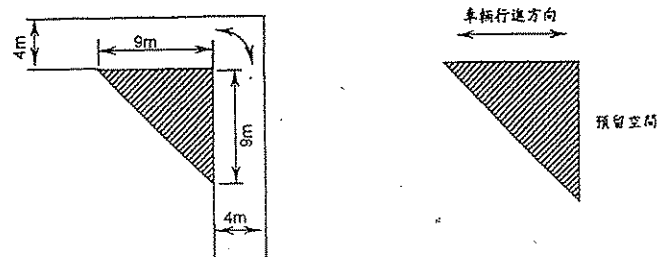


1. 巷道 4m 轉 4m 之狀況



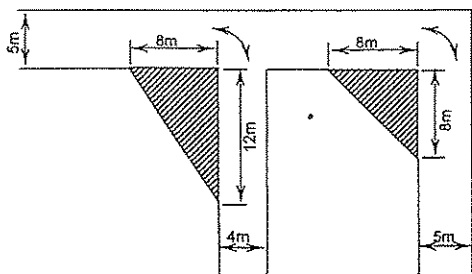
附圖二

1. 巷道 4m 轉 4m 之狀況

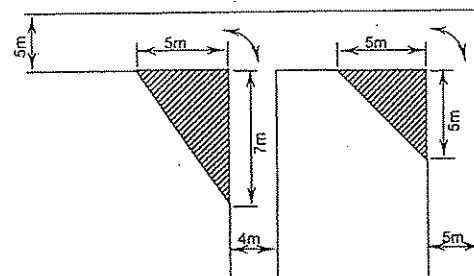


附圖一

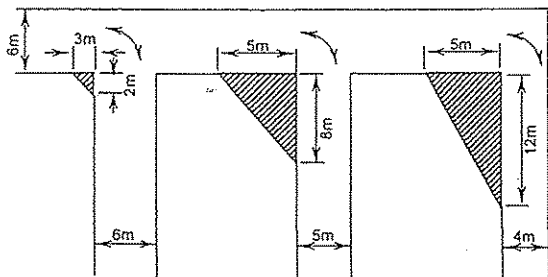
2. 巷道 5m 轉 4m · 5m 之狀況



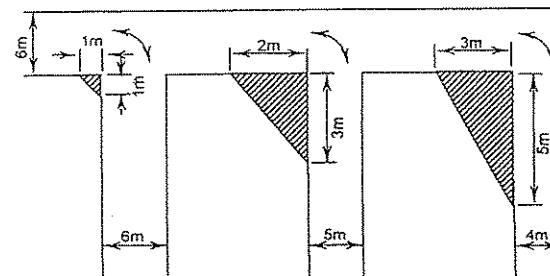
2. 巷道 5m 轉 4m · 5m 之狀況



3. 巷道 6m 轉 4m · 5m · 6m 之狀況



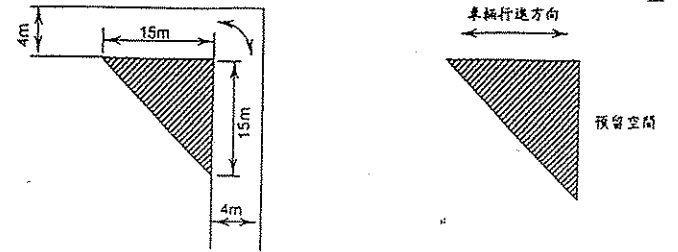
3. 巷道 6m 轉 4m · 5m · 6m 之狀況



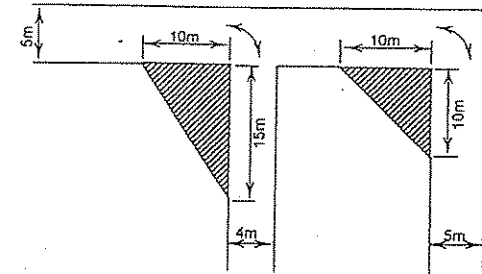
以車長約 12 公尺消防車為例 90 度轉彎應預留空間之測試
(台北市政府消防局提供)

以車長約 10 公尺消防車為例 90 度轉彎應預留空間之測試
(台北市政府消防局提供)

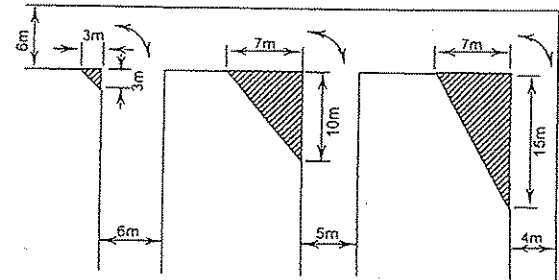
1. 巷道 4m 轉 4m 之狀況



2. 巷道 5m 轉 4m · 5m 之狀況



3. 巷道 6m 轉 4m · 5m · 6m 之狀況



以車長約 15 公尺消防車為例 90 度轉彎應預留空間之測試
(台北市政府消防局提供)