

壹、建築物建造執照申請核發概況

一、建造執照核發情形：

99 年 4 月核發之建造執照件數計 2,974 件，較上月增加 34.3%，較上年同月增加 126.5%；總樓地板面積為 2,302 千平方公尺，較上月減少 15.7%，較上年同月增加 56.6%(詳表 1-1)。

依縣市別而言，總樓地板面積以臺北縣占 15.5%最多，臺中市占 10.5%次之，臺北市占 9.6%再次之；若與上月相較，增量最多之前三縣市分別為：臺中市增加 86 千平方公尺，增幅為 55.5%；新竹縣增加 71 千平方公尺，增幅為 156.1%；高雄市增加 63 千平方公尺，增幅為 143.7%；減量最多之前三縣市分別為：臺北市減少 270 千平方公尺，減幅為 55.0%；桃園縣減少 72 千平方公尺，減幅為 24.8%；宜蘭縣減少 63 千平方公尺，減幅為 53.6% (詳表 1-2)。

圖 1-1 建築物建造執照

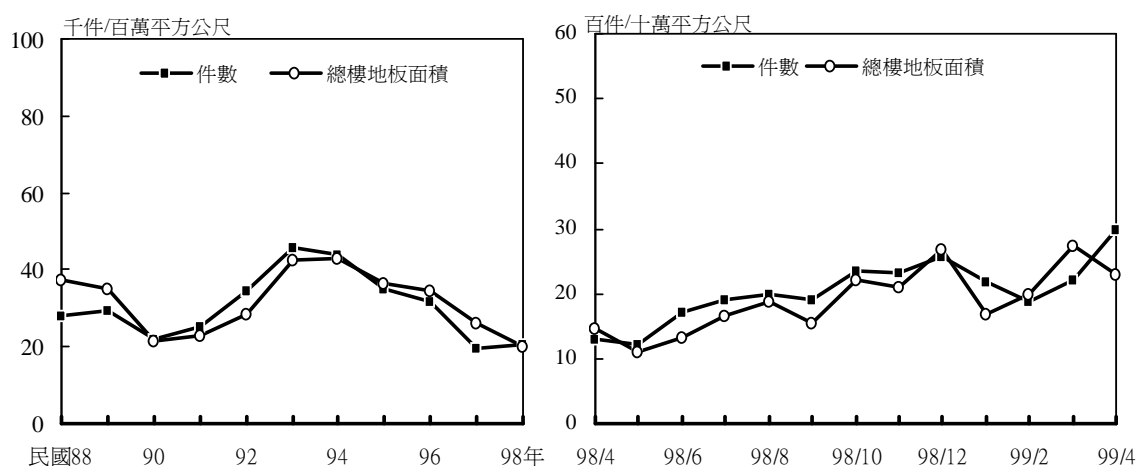


表 1-1 歷年建築物建造執照統計

Table 1-1 The Statistics of Construction Permit

單位：件；千平方公尺			Unit：Case；Km ²		
年別 Year	件數 Case	總樓地板面積 Total Floor Area	月別 Month	件數 Case	總樓地板面積 Total Floor Area
88 年 1999	28,067	37,154	98 年 2009	20,516	19,915
89 年 2000	29,493	34,987	4 月 Apr.	1,313	1,469
90 年 2001	22,175	21,630	5 月 May	1,230	1,106
91 年 2002	25,282	23,079	6 月 June	1,708	1,334
92 年 2003	34,468	28,356	7 月 July	1,918	1,671
93 年 2004	45,934	42,497	8 月 Aug.	1,986	1,873
94 年 2005	43,805	43,200	99 年 2010	9,268	8,722
95 年 2006	35,184	36,664	1 月 Jan.	2,190	1,695
96 年 2007	31,704	34,732	2 月 Feb.	1,889	1,994
97 年 2008	19,484	26,166	3 月 Mar.	2,215	2,731
98 年 2009	20,516	19,915	4 月 Apr.	2,974	2,302

表 1-2 各縣市核發建築物建造執照總樓地板面積概況

單位：平方公尺；%

縣市別	99 年 4 月		99 年 3 月		較上月增減比較	
	總樓地板面積	百分比	總樓地板面積	百分比	總樓地板面積	百分比
總計	2,301,522	100.0	2,731,480	100.0	-429,958	-15.7
臺灣省	1,881,841	81.8	1,912,200	70.0	-30,359	-1.6
臺北縣	355,950	15.5	414,568	15.2	-58,618	-14.1
宜蘭縣	54,526	2.4	117,556	4.3	-63,030	-53.6
桃園縣	218,701	9.5	290,801	10.6	-72,100	-24.8
新竹縣	116,306	5.1	45,422	1.7	70,884	156.1
苗栗縣	54,993	2.4	58,234	2.1	-3,241	-5.6
臺中縣	149,375	6.5	130,362	4.8	19,013	14.6
彰化縣	39,815	1.7	65,295	2.4	-25,480	-39.0
南投縣	33,255	1.4	46,668	1.7	-13,413	-28.7
雲林縣	26,384	1.1	48,594	1.8	-22,210	-45.7
嘉義縣	46,281	2.0	39,177	1.4	7,104	18.1
臺南縣	143,507	6.2	100,711	3.7	42,796	42.5
高雄縣	118,892	5.2	123,545	4.5	-4,653	-3.8
屏東縣	73,659	3.2	29,984	1.1	43,675	145.7
臺東縣	12,345	0.5	7,285	0.3	5,060	69.5
花蓮縣	34,720	1.5	34,785	1.3	-65	-0.2
澎湖縣	12,971	0.6	14,277	0.5	-1,306	-9.1
基隆市	2,856	0.1	36,146	1.3	-33,290	-92.1
新竹市	58,764	2.6	39,935	1.5	18,829	47.1
臺中市	240,940	10.5	154,967	5.7	85,973	55.5
嘉義市	19,371	0.8	20,162	0.7	-791	-3.9
臺南市	68,230	3.0	93,726	3.4	-25,496	-27.2
臺北市	221,002	9.6	491,484	18.0	-270,482	-55.0
高雄市	107,398	4.7	44,065	1.6	63,333	143.7
福建省	7,422	0.3	7,585	0.3	-163	-2.1
金門縣	7,422	0.3	7,585	0.3	-163	-2.1
連江縣	-	-	-	-	-	-
國家公園管理處	-	-	683	0.0	-683	-100.0
其他內政部 指定特設主 管建築機關	83,859	3.6	275,463	10.1	-191,604	-69.6

二、住宅建造執照核發情形：

99 年 4 月份住宅建造執照核發件數共計 2,486 件，較上月增加 44.3%，較上年同月增加 165.3%；戶數共計 7,808 戶，較上月增加 18.3%，較上年同月增加 133.8%；總樓地板面積為 1,428 千平方公尺，較上月增加 11.9%，較上年同月增加 121.6%（詳表 1-3）。

依縣市別而言，總樓地板面積以臺北縣占 14.0% 最多，臺中市占 13.7% 次之，桃園縣占 10.6% 再次之；若與上月相較，增量最多之前三縣市分別為：臺中市增加 116 千平方公尺，增幅為 145.0%；新竹縣增加 65 千平方公尺，增幅為 202.8%；臺南縣增加 59 千平方公尺，增幅為 170.9%；減量最多之前三縣市分別為：臺北市減少 82 千平方公尺，減幅為 40.2%；桃園縣減少 66 千平方公尺，減幅為 30.4%；臺北縣減少 64 千平方公尺，減幅為 24.2%（詳表 1-4）。

圖 1-2 住宅建築物建造執照

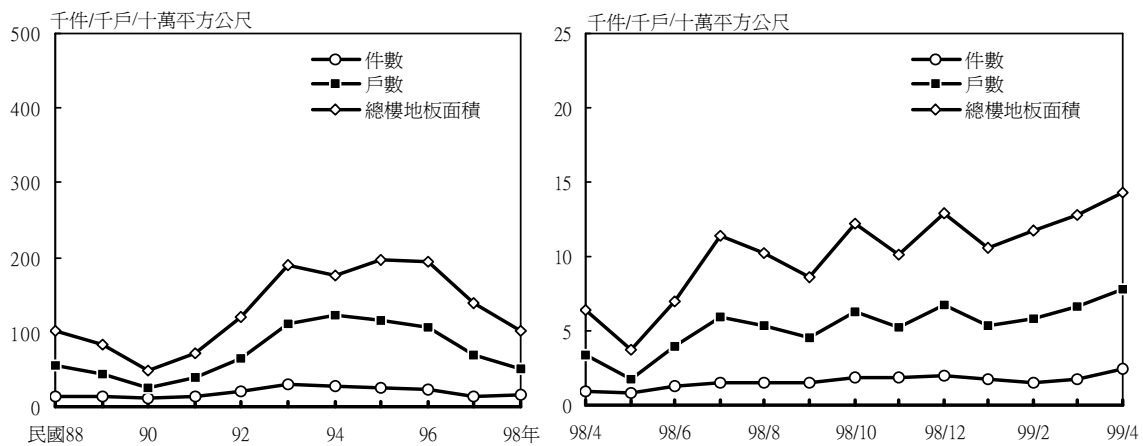


表 1-3 歷年住宅建築物建造執照統計
Table 1-3 The Statistics of Housing Construction Permit

單位：件；戶；千平方公尺				Unit：Case；Household；Km ²			
年別 Year	件數 Case	戶數 Household	總樓地板面積 Total Floor Area	月別 Month	件數 Case	戶數 Household	總樓地板面積 Total Floor Area
88 年 1999	14,071	56,608	10,287	98 年 2009	15,389	51,180	10,088
89 年 2000	14,718	44,880	8,429	4 月 Apr.	937	3,340	644
90 年 2001	10,682	24,461	4,855	5 月 May	833	1,721	368
91 年 2002	14,804	38,635	7,067	6 月 June	1,252	3,981	696
92 年 2003	21,606	64,341	11,961	7 月 July	1,497	5,935	1,134
93 年 2004	30,386	110,981	18,891	8 月 Aug.	1,563	5,353	1,023
94 年 2005	27,886	121,652	17,674	99 年 2010	7,462	25,612	4,933
95 年 2006	25,663	116,831	19,738	1 月 Jan.	1,729	5,340	1,058
96 年 2007	24,060	106,270	19,359	2 月 Feb.	1,524	5,865	1,172
97 年 2008	14,072	69,941	13,912	3 月 Mar.	1,723	6,599	1,276
98 年 2009	15,389	51,180	10,088	4 月 Apr.	2,486	7,808	1,428

備註：95 年 1 月份起住宅含集合住宅、小型安養機構、小型身心障礙者職業訓練機構、小型社區復健中心、小型康復之家、農舍（包括民宿）。

表 1-4 各縣市核發住宅建造執照總樓地板面積概況

單位：平方公尺；%

縣市別	99 年 4 月		99 年 3 月		較上月增減比較	
	總樓地板面積	百分比	總樓地板面積	百分比	總樓地板面積	百分比
總計	1,427,706	100.0	1,275,879	100.0	151,827	11.9
臺灣省	1,219,598	85.4	1,031,528	80.8	188,070	18.2
臺北縣	199,496	14.0	263,285	20.6	-63,789	-24.2
宜蘭縣	26,996	1.9	26,748	2.1	248	0.9
桃園縣	150,884	10.6	216,830	17.0	-65,946	-30.4
新竹縣	97,254	6.8	32,120	2.5	65,134	202.8
苗栗縣	30,496	2.1	33,658	2.6	-3,162	-9.4
臺中縣	98,867	6.9	60,838	4.8	38,029	62.5
彰化縣	17,016	1.2	24,426	1.9	-7,410	-30.3
南投縣	11,848	0.8	12,180	1.0	-332	-2.7
雲林縣	12,248	0.9	19,481	1.5	-7,233	-37.1
嘉義縣	12,571	0.9	17,525	1.4	-4,954	-28.3
臺南縣	93,396	6.5	34,479	2.7	58,917	170.9
高雄縣	56,029	3.9	63,559	5.0	-7,530	-11.8
屏東縣	66,202	4.6	12,966	1.0	53,236	410.6
臺東縣	10,033	0.7	5,562	0.4	4,471	80.4
花蓮縣	22,052	1.5	6,581	0.5	15,471	235.1
澎湖縣	2,815	0.2	4,210	0.3	-1,395	-33.1
基隆市	462	0.0	6,324	0.5	-5,862	-92.7
新竹市	40,291	2.8	22,182	1.7	18,109	81.6
臺中市	195,523	13.7	79,806	6.3	115,717	145.0
嘉義市	17,885	1.3	19,264	1.5	-1,379	-7.2
臺南市	57,234	4.0	69,504	5.4	-12,270	-17.7
臺北市	122,708	8.6	205,129	16.1	-82,421	-40.2
高雄市	82,021	5.7	32,426	2.5	49,595	152.9
福建省	3,379	0.2	4,467	0.4	-1,088	-24.4
金門縣	3,379	0.2	4,467	0.4	-1,088	-24.4
連江縣	-	-	-	-	-	-
國家公園管理處	-	-	683	0.1	-683	-100.0
其他內政部 指定特設主 管建築機關	-	-	1,646	0.1	-1,646	-100.0

貳、建築物使用執照申請核發概況

一、使用執照核發情形：

99 年 4 月核發之使用執照件數計 1,693 件，較上月增加 10.9%，較上年同月增加 25.3%；總樓地板面積為 1,782 千平方公尺，較上月增加 8.4%，較上年同月減少 14.4%（詳表 2-1）。

依縣市別而言，總樓地板面積以臺北縣占 19.1% 最多，臺北市占 12.0% 次之，桃園縣占 10.7% 再次之；若與上月相較，增量最多之前三縣市分別為：桃園縣增加 101 千平方公尺，增幅為 113.1%；臺南縣增加 100 千平方公尺，增幅為 111.4%；臺北縣增加 71 千平方公尺，增幅為 26.2%；減量最多之前三縣市分別為：新竹縣減少 144 千平方公尺，減幅為 75.6%；高雄市減少 72 千平方公尺，減幅為 39.5%；雲林縣減少 19 千平方公尺，減幅為 34.0%（詳表 2-2）。

圖 2-1 建築物使用執照

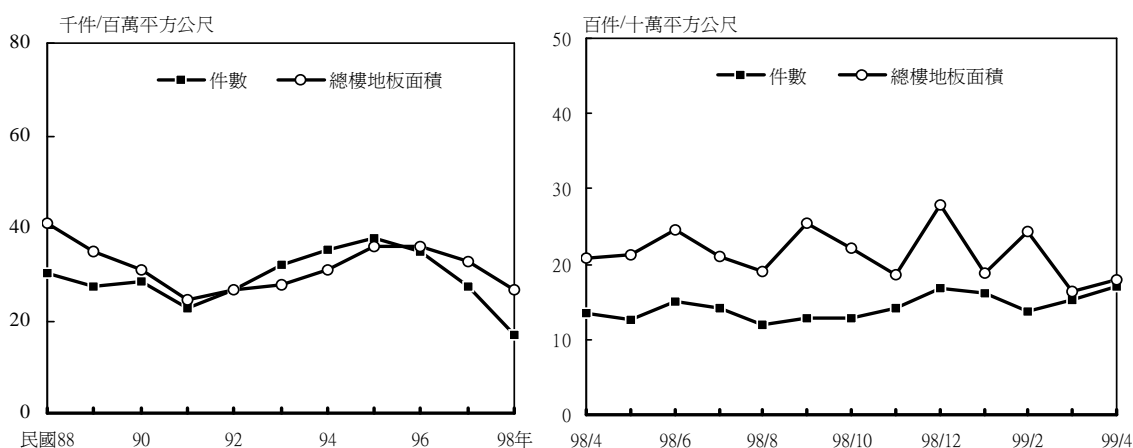


表 2-1 歷年建築物使用執照統計
Table 2-1 The Statistics of Occupancy Permit

單位：件；千平方公尺			Unit：Case；Km ²		
年別 Year	件數 Case	總樓地板面積 Total Floor Area	月別 Month	件數 Case	總樓地板面積 Total Floor Area
88 年 1999	30,404	41,240	98 年 2009	16,770	26,535
89 年 2000	27,370	35,024	4 月 Apr.	1,351	2,081
90 年 2001	28,507	31,168	5 月 May	1,259	2,130
91 年 2002	22,786	24,386	6 月 June	1,504	2,466
92 年 2003	26,579	26,497	7 月 July	1,423	2,108
93 年 2004	31,902	27,873	8 月 Aug.	1,203	1,912
94 年 2005	35,271	31,028	99 年 2010	6,210	7,744
95 年 2006	37,978	36,202	1 月 Jan.	1,613	1,885
96 年 2007	34,797	36,024	2 月 Feb.	1,377	2,433
97 年 2008	27,376	32,717	3 月 Mar.	1,527	1,644
98 年 2009	16,770	26,535	4 月 Apr.	1,693	1,782

表 2-2 各縣市核發建築物使用執照總樓地板面積概況

單位：平方公尺；%

縣市別	99 年 4 月		99 年 3 月		較上月增減比較	
	總樓地板面積	百分比	總樓地板面積	百分比	總樓地板面積	百分比
總計	1,782,110	100.0	1,643,971	100.0	138,139	8.4
臺灣省	1,326,757	74.4	1,135,722	69.1	191,035	16.8
臺北縣	340,554	19.1	269,810	16.4	70,744	26.2
宜蘭縣	37,700	2.1	35,440	2.2	2,260	6.4
桃園縣	190,527	10.7	89,425	5.4	101,102	113.1
新竹縣	46,399	2.6	190,249	11.6	-143,850	-75.6
苗栗縣	27,392	1.5	14,920	0.9	12,472	83.6
臺中縣	39,467	2.2	48,247	2.9	-8,780	-18.2
彰化縣	47,116	2.6	56,105	3.4	-8,989	-16.0
南投縣	13,050	0.7	8,562	0.5	4,488	52.4
雲林縣	37,554	2.1	56,923	3.5	-19,369	-34.0
嘉義縣	10,751	0.6	19,604	1.2	-8,853	-45.2
臺南縣	190,300	10.7	90,019	5.5	100,281	111.4
高雄縣	133,762	7.5	104,536	6.4	29,226	28.0
屏東縣	38,185	2.1	18,681	1.1	19,504	104.4
臺東縣	9,476	0.5	5,185	0.3	4,291	82.8
花蓮縣	5,831	0.3	11,626	0.7	-5,795	-49.8
澎湖縣	3,318	0.2	6,444	0.4	-3,126	-48.5
基隆市	17,886	1.0	1,785	0.1	16,101	902.0
新竹市	21,857	1.2	15,187	0.9	6,670	43.9
臺中市	35,228	2.0	50,851	3.1	-15,623	-30.7
嘉義市	8,433	0.5	3,216	0.2	5,217	162.2
臺南市	71,971	4.0	38,907	2.4	33,064	85.0
臺北市	213,384	12.0	196,399	11.9	16,985	8.6
高雄市	110,717	6.2	183,057	11.1	-72,340	-39.5
福建省	30,900	1.7	1,217	0.1	29,683	2439.0
金門縣	30,900	1.7	947	0.1	29,953	3162.9
連江縣	-	-	270	0.0	-270	-100.0
國家公園管理處	19	0.0	2,043	0.1	-2,024	-99.1
其他內政部 指定特設主 管建築機關	100,333	5.6	125,533	7.6	-25,200	-20.1

二、住宅使用執照核發情形：

99 年 4 月住宅使用執照核發件數計 1,318 件，較上月增加 17.6%，較上年同月增加 44.2%；戶數共計 5,314 戶，較上月增加 18.5%，較上年同月增加 0.7%；總樓地板面積為 952 千平方公尺，較上月增加 21.7%，較上年同月增加 5.0%(詳表 2-3)。

依縣市別而言，總樓地板面積以臺北縣占 27.0%最多，臺南縣占 15.2%次之，臺北市占 10.3%再次之；若與上月相較，增量最多之前三縣市分別為：臺南縣增加 119 千平方公尺，增幅為 460.0%；高雄市增加 47 千平方公尺，增幅為 97.2%；臺南市增加 30 千平方公尺，增幅為 100.8%；減量最多之前三縣市分別為：臺北市減少 69 千平方公尺，減幅為 41.4%；高雄縣減少 10 千平方公尺，減幅為 18.6%；桃園縣減少 9 千平方公尺，減幅為 20.8%（詳表 2-4）。

圖 2-2 住宅建築物使用執照

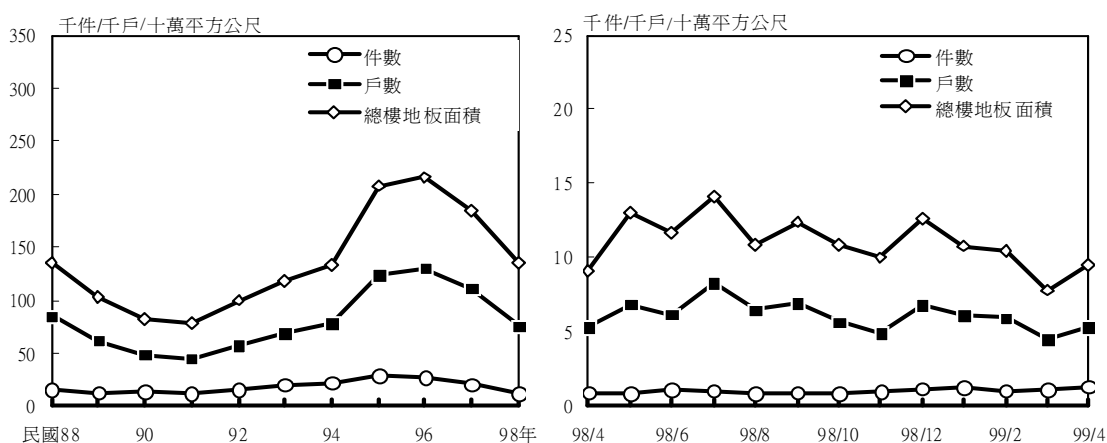


表 2-3 歷年住宅建築物使用執照統計
Table 2-3 The Statistics of Housing Occupancy Permit

單位：件；戶；千平方公尺				Unit: Case; Household; Km ²			
年別 Year	件數 Case	戶數 Household	總樓地板面積 Total Floor Area	月別 Month	件數 Case	戶數 Household	總樓地板面積 Total Floor Area
88 年 1999	15,821	85,233	13,561	98 年 2009	11,777	75,870	13,518
89 年 2000	12,977	62,273	10,368	4 月 Apr.	914	5,278	907
90 年 2001	14,042	49,177	8,192	5 月 May	852	6,859	1,303
91 年 2002	12,254	45,131	7,918	6 月 June	1,114	6,183	1,167
92 年 2003	16,233	57,589	10,011	7 月 July	1,026	8,305	1,416
93 年 2004	20,336	69,408	11,760	8 月 Aug.	828	6,477	1,090
94 年 2005	22,314	78,760	13,333	99 年 2010	4,738	21,854	3,856
95 年 2006	29,177	124,120	20,803	1 月 Jan.	1,253	6,104	1,080
96 年 2007	27,608	130,596	21,578	2 月 Feb.	1,046	5,953	1,042
97 年 2008	20,804	111,202	18,415	3 月 Mar.	1,121	4,483	782
98 年 2009	11,777	75,870	13,518	4 月 Apr.	1,318	5,314	952

備註：95 年 1 月份起住宅含集合住宅、小型安養機構、小型身心障礙者職業訓練機構、小型社區復健中心、小型康復之家、農舍（包括民宿）。

表 2-4 各縣市核發住宅使用執照總樓地板面積概況

單位：平方公尺；%

縣市別	99 年 4 月		99 年 3 月		較上月增減比較	
	總樓地板面積	百分比	總樓地板面積	百分比	總樓地板面積	百分比
總計	952,068	100.0	782,111	100.0	169,957	21.7
臺灣省	749,073	78.7	563,672	72.1	185,401	32.9
臺北縣	257,083	27.0	241,170	30.8	15,913	6.6
宜蘭縣	17,379	1.8	14,833	1.9	2,546	17.2
桃園縣	34,289	3.6	43,284	5.5	-8,995	-20.8
新竹縣	28,264	3.0	12,258	1.6	16,006	130.6
苗栗縣	14,741	1.5	10,239	1.3	4,502	44.0
臺中縣	27,897	2.9	28,251	3.6	-354	-1.3
彰化縣	24,658	2.6	11,835	1.5	12,823	108.3
南投縣	7,725	0.8	4,935	0.6	2,790	56.5
雲林縣	12,278	1.3	20,645	2.6	-8,367	-40.5
嘉義縣	2,101	0.2	10,870	1.4	-8,769	-80.7
臺南縣	144,632	15.2	25,825	3.3	118,807	460.0
高雄縣	44,221	4.6	54,300	6.9	-10,079	-18.6
屏東縣	15,865	1.7	7,200	0.9	8,665	120.3
臺東縣	5,372	0.6	4,397	0.6	975	22.2
花蓮縣	3,581	0.4	8,379	1.1	-4,798	-57.3
澎湖縣	3,168	0.3	4,986	0.6	-1,818	-36.5
基隆市	17,886	1.9	-	-	17,886	-
新竹市	7,644	0.8	8,340	1.1	-696	-8.3
臺中市	14,545	1.5	21,672	2.8	-7,127	-32.9
嘉義市	5,760	0.6	381	0.0	5,379	1411.8
臺南市	59,984	6.3	29,872	3.8	30,112	100.8
臺北市	97,953	10.3	167,020	21.4	-69,067	-41.4
高雄市	96,226	10.1	48,785	6.2	47,441	97.2
福建省	8,816	0.9	617	0.1	8,199	1328.8
金門縣	8,816	0.9	617	0.1	8,199	1328.8
連江縣	-	-	-	-	-	-
國家公園管理處	-	-	2,017	0.3	-2,017	-100.0
其他內政部 指定特設主 管建築機關	-	-	-	-	-	-

三、總樓地板面積按高度別分：

99 年 4 月總樓地板面積按高度別觀察，主要以「超過 45 公尺-60 公尺以下」占 28.3% 最多，其次依序為「超過 7 公尺-15 公尺以下」及「超過 15 公尺-30 公尺以下」分別占 27.2% 及 21.8%。

若與上月(99 年 3 月)比較，樓地板面積呈正成長者以「超過 45 公尺-60 公尺以下」增加 135.1%最多，「超過 30 公尺-45 公尺以下」增加 30.2%次之，「超過 15 公尺-30 公尺以下」增加 26.9%再次之；呈負成長者則以「超過 75 公尺-90 公尺以下」減少 100.0%最多(由 105 千平方公尺減少至無該高度面積)，其次依序為「超過 60 公尺-75 公尺以下」及「7 公尺以下」分別減少 57.1%及 29.5%。

若與上年同月(98 年 4 月)比較，上年同月無「超過 60 公尺-75 公尺以下」，99 年 4 月則達 120 千平方公尺，其餘則僅有「超過 7 公尺-15 公尺以下」呈正成長，漲幅為 1.3%；呈負成長者則以「超過 90 公尺」減少 100.0%最多(由 83 千平方公尺減少至無該高度面積)，「超過 30 公尺-45 公尺以下」及「超過 45 公尺-60 公尺以下」依序減少 30.8%及 28.3%。

圖 2-3 建築物使用執照高度別總樓地板面積

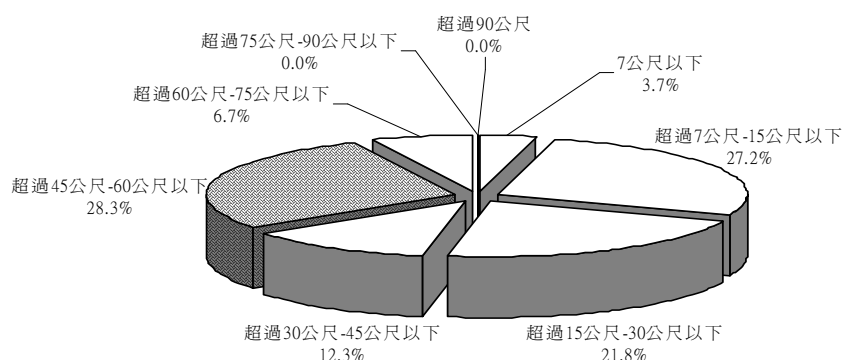


表 2-5 歷年建築物使用執照總樓地板面積-高度別
Table 2-5 The Total Floor Area of Occupancy Permit-By Height

單位：千平方公尺；% Unit：Km²；%

年 月 別 Year & Month	7 公尺以下 Under 7m	超過 7 公尺-15 公尺以下 7-15m (include 15m)	超過 15 公尺-30 公尺以下 15-30m (include 30m)	超過 30 公尺-45 公尺以下 30-45m (include 45m)	超過 45 公尺-60 公尺以下 45-60m (include 60m)	超過 60 公尺-75 公尺以下 60-75m (include 75m)	超過 75 公尺-90 公尺以下 75-90m (include 90m)	超過 90 公尺 Over 90m
95 年 2006	996	12,681	9,146	5,806	5,918	659	476	520
96 年 2007	1,009	11,249	9,039	6,361	6,215	916	609	627
97 年 2008	1,052	8,973	8,685	4,438	6,722	1,334	507	1,007
98 年 2009	905	5,637	6,484	3,854	6,232	1,207	1,078	1,138
4 月 Apr.	72	479	429	316	703	-	-	83
99 年 2010	343	1,857	1,488	886	1,987	644	164	375
3 月 Mar.	93	478	306	168	214	280	105	-
4 月 Apr.	66	485	389	219	504	120	-	-
本月較上月增減 V. S. LAST MONTH	-29.5	1.6	26.9	30.2	135.1	-57.1	-100.0	-
本月較上年同月增減 V. S. LAST YEAR	-8.3	1.3	-9.4	-30.8	-28.3	-	-	-100.0

四、總樓地板面積按使用分區別分：

99 年 4 月總樓地板面積按使用分區別觀察，主要集中在都市計畫區域內住宅區及工業區，樓地板面積為 1,072 千平方公尺，占總樓地板面積達 60.1%，其中以都市計畫區域內住宅區占 42.2%之比例最高，工業區占 17.9%次之。

若與上月(99年3月)比較，樓地板面積呈正成長者以風景區增加2164.7%最多(由0.36千平方公尺增加為8.22千平方公尺)，都市計畫區域內住宅區增加37.2%次之，農業區增加25.8%再次之；呈負成長者以行政區減少89.6%最多，文教區減少32.5%次之，其他區減少25.4%再次之。

若與上年同月(98年4月)比較，呈正成長者亦以風景區增加517.7%最多(由1.33千平方公尺增加為8.22千平方公尺)，商業區增加126.5%次之，都市計畫區域外住宅區增加49.2%再次之；呈負成長者則以行政區減少70.6%最多，文教區減少70.2%次之，工業區減少43.2%再次之。

圖2-4 建築物使用執照使用分區別總樓地板面積

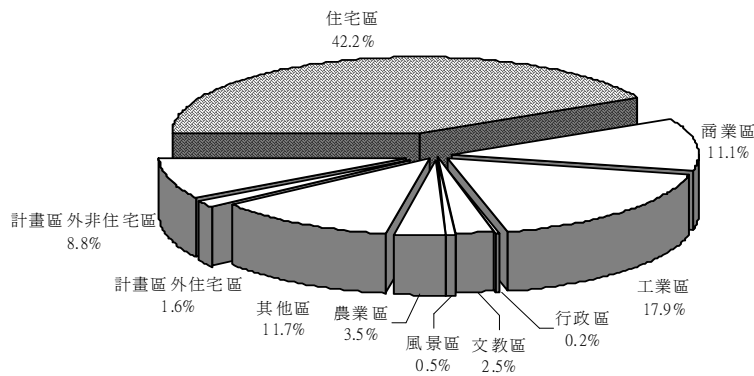


表 2-6 歷年建築物使用執照總樓地板面積-使用分區別

Table 2-6 The Total Floor Area of Occupancy Permit-By Using Districts

單位：千平方公尺；%

Unit: Km²; %

年月別 Year & Month	都市計畫區域內 Within Urban Planned District								都市計畫區域外 Outside Urban Planned District	
	住宅區 Residential District	商業區 Commercial District	工業區 Industrial District	行政區 Administration District	文教區 Education District	風景區 Landscape District	農業區 Agricultural District	其他區 Others	住宅 Residential	非住宅 Non-Residential
95 年 2006	18,006	3,755	3,847	307	1,250	37	1,645	4,269	1,103	1,982
96 年 2007	17,123	3,524	3,845	447	1,655	26	1,639	3,018	1,116	3,721
97 年 2008	14,202	3,822	4,168	413	1,363	35	1,008	3,053	689	3,966
98 年 2009	10,369	3,108	3,587	525	1,678	92	812	2,645	610	3,110
4 月 Apr.	718	87	562	14	148	1	74	250	19	208
99 年 2010	2,797	1,068	975	137	285	10	249	789	293	1,142
3 月 Mar.	548	168	324	38	65	0	50	280	34	137
4 月 Apr.	752	197	320	4	44	8	62	209	28	157
本月較上月增減 V. S. LAST MONTH	37.2	17.4	-1.2	-89.6	-32.5	2164.7	25.8	-25.4	-16.8	14.7
本月較上年同月 增減 V. S. LAST YEAR	4.8	126.5	-43.2	-70.6	-70.2	517.7	-15.8	-16.3	49.2	-24.3

五、總樓地板面積按層樓別分：

99年4月總樓地板面積按層樓別觀察，以1-5層占53.7%之比例最高，11-15層占30.2%次之。

若與上月(99年3月)比較，樓地板面積呈正成長以16-20層增加120.6%最多，6-10層增加34.6%次之；呈負成長者僅有21層以上，減幅為100.0%(由105千平方公尺減少至無該層以上面積)。

若與上年同月(98年4月)比較，上年同月無「16-20層」，99年4月則達120千平方公尺，其餘呈正成長者以11-15層增加9.7%最多，1-5層增加7.3%次之；呈負成長者以21層以上減少100.0%最多(由83千平方公尺減少至無該層以上面積)，6-10層減少72.9%次之。

圖2-5 建築物使用執照層樓別總樓地板面積

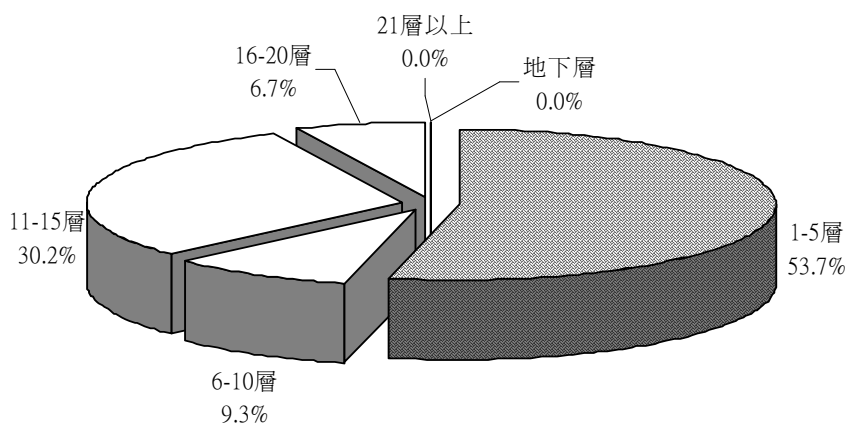


表 2-7 歷年建築物使用執照總樓地板面積-層樓別

Table 2-7 The Total Floor Area of Occupancy Permit-By Stage

年月別 Year & Month	1-5 層 One-Five Stages	6-10 層 Six-Ten Stages	11-15 層 Eleven-Fifteen Stages	16-20 層 Sixteen-Twenty Stages	21 層以上 Over Twenty-one Stages
95 年 2006	21,327	4,467	8,651	589	1,157
96 年 2007	19,528	5,733	8,591	801	1,371
97 年 2008	16,512	5,063	7,975	1,461	1,692
98 年 2009	11,234	5,074	6,428	1,386	2,411
4 月 Apr.	892	614	491	-	83
99 年 2010	3,638	1,127	2,022	368	589
3 月 Mar.	847	123	514	54	105
4 月 Apr.	957	166	539	120	-
本月較上月增減 V. S. LAST MONTH	13.0	34.6	4.8	120.6	-100.0
本月較上年同月增減 V. S. LAST YEAR	7.3	-72.9	9.7	-	-100.0

參、國家公園經營管理概況

99年4月國家公園遊憩據點總遊客人次為1,362,871人次，其中以墾丁國家公園之585,132人次最多，占總遊客人次的42.9%(詳圖3-1)。4月份進入國家公園遊憩據點之車輛數為106,952輛次，其中以墾丁國家公園之39,991輛次最多，占總輛次之37.4%(詳圖3-2)。

99年4月國家公園內違法案件數共41件，其中以其他未經各管理處許可之行為之14件最多；違建之10件次之(詳圖3-3)。

99年4月國家公園提供之簡報及解說服務依參訪人員屬性分共計24,700團次，694,470人次，其中以服務一般遊客之21,427團次，620,564人次最多；依參訪活動內容分共計29,755團次，768,169人次，其中參訪團次及人次均以參觀遊客中心之23,124團次，674,772人次最多(詳表3-1)。

圖3-1 國家公園遊憩據點遊客人次

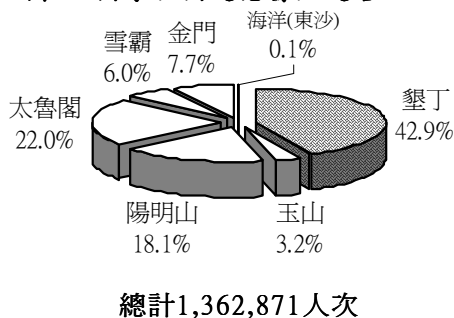


圖3-2 國家公園遊憩據點車輛數

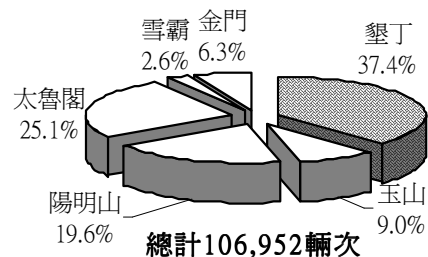


圖3-3 國家公園違法案件數

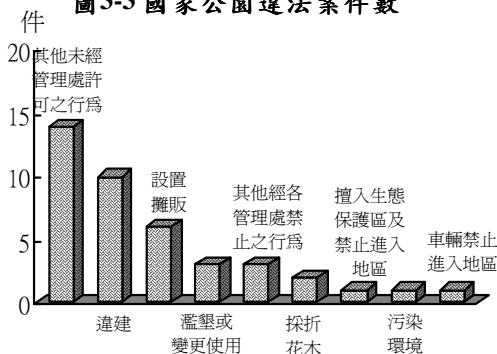


表 3-1 99 年 4 月國家公園簡報及解說服務

Table 3-1 April 2010 Tourist Services By National Parks

單位：團次；人次

Unit：Group；Visitor

	按參訪人員屬性分 By Visiting Activity						按參訪活動內容分 By Visitor Characteristic				
	總計 Total	學校團體 Educational Organizations	社會團體 Private Organizations	政府機關 Public Agencies	一般遊客 General Visitor	外國遊客 Foreigners	總計 Total	參觀遊 客中心 Visitor Center	影片欣賞 Video Present	導館解說 Service Center interpreter service	戶外解說 Outdoor interpreter service
團次 Group	24,700	387	1,704	127	21,427	1,055	29,755	23,124	4,989	1,310	332
人次 Visitor	694,470	13,458	43,344	2,559	620,564	14,545	768,169	674,772	73,065	13,589	6,743