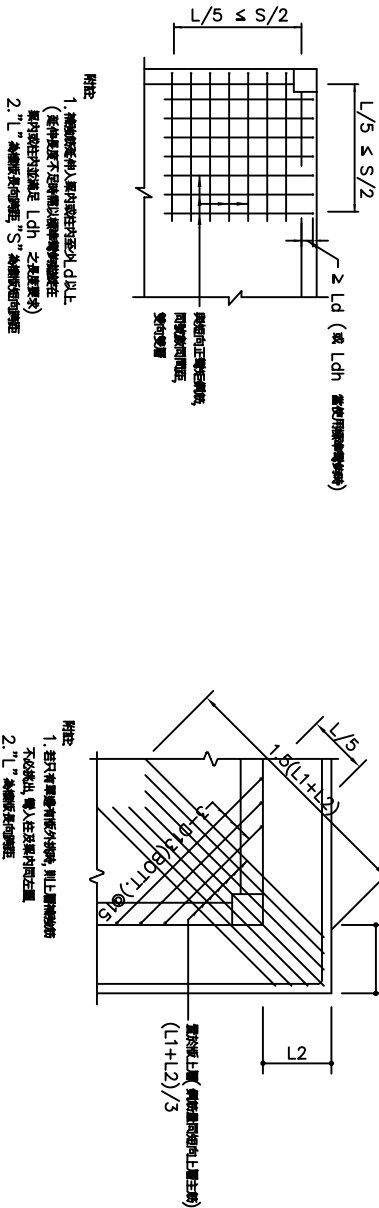
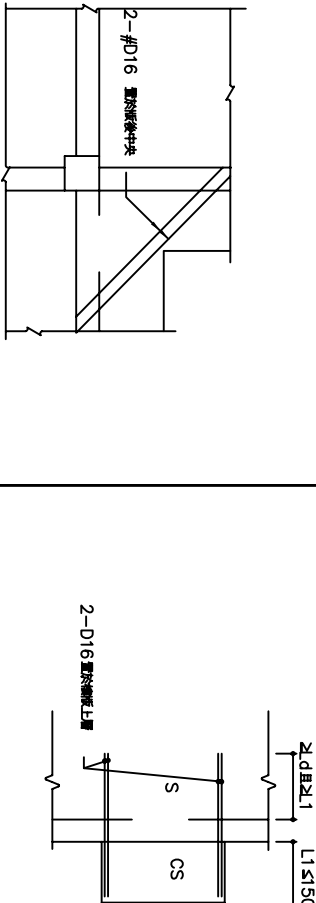


樓板角隅補強標準圖



懸臂板補強配筋標準圖

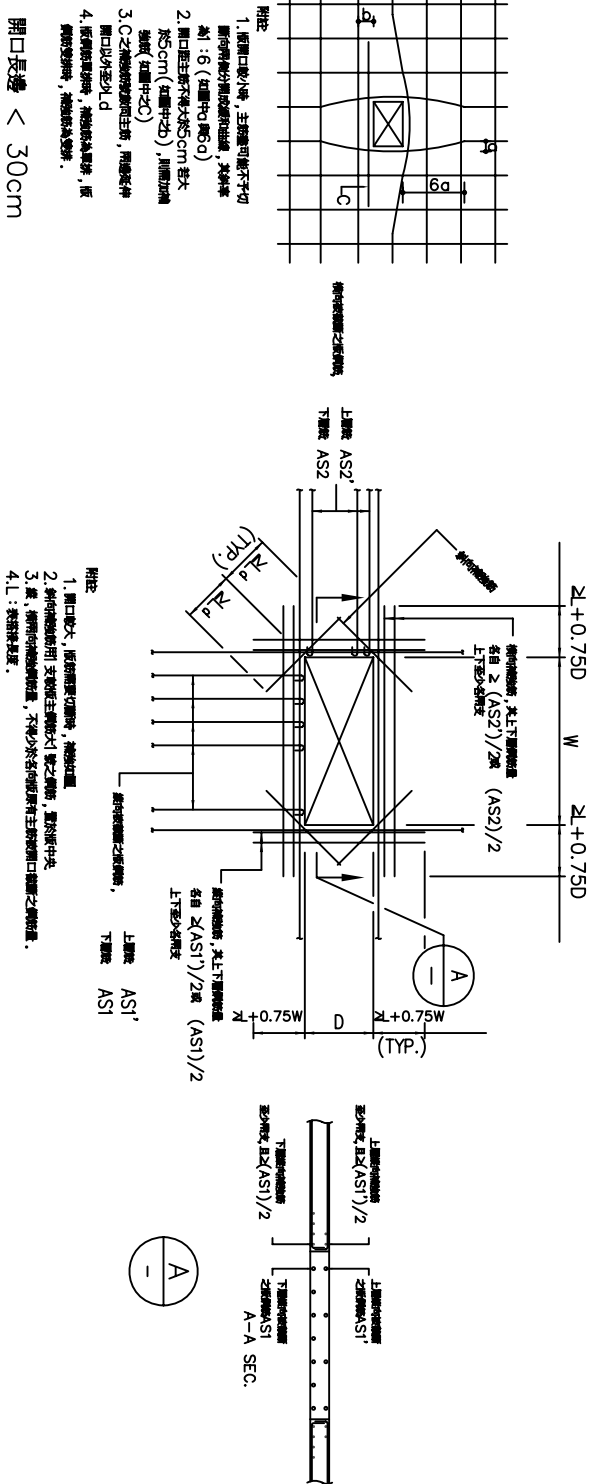


CASE (A)

CASE (B)

CASE (C)

樓板開口補強標準圖(開口週邊有牆載重, 不適用本標準圖)



CASE (A)

CASE (B)

非結構牆配筋標準圖 (擋土牆, 剪力牆, 蓄水池及地下室之外牆不適用本表配筋)

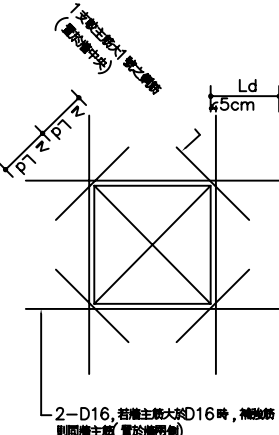
牆編號	牆厚(公分)	單排	雙排
W10	10	VERT D10@10	
W12	12	VERT D10@15	
W15	15	VERT D10@15	VERT D10@15 500
W16	16	HORL D10@20 500	
W18	18	VERT D10@20 500	VERT D10@20 500
W20	20	HORL D13@20 500	
W25	25	VERT D13@15 500	VERT D13@20 500
W30	30	HORL D13@15 500	VERT D13@15 500

單排配筋(剖面)

雙排配筋(剖面)

- 附註:
1. 牆底之水平間距為垂直間距之2.5倍, 垂直間距為水平間距之2.4倍.
  2. 牆底間距為水平間距之40%且不得小於10cm, 牆底間距為垂直間距之40%且不得小於10cm.
  3. 牆底間距為垂直間距之40%且不得小於10cm, 牆底間距為垂直間距之40%且不得小於10cm.
  4. 非結構牆之最大垂直間距不得超過300倍, 非結構牆之最大垂直間距不得超過300倍.

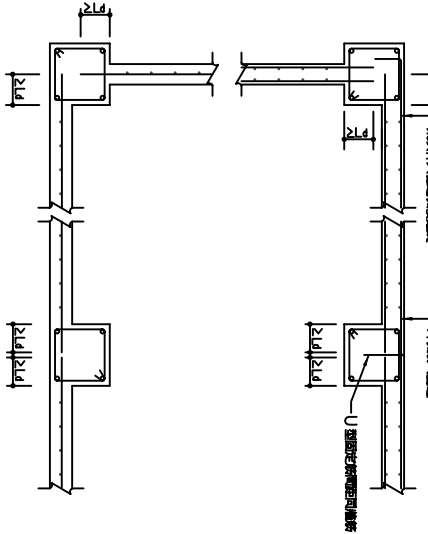
非結構牆開口補強配筋標準圖



- 附註:
1. 牆底之水平間距為垂直間距之2.5倍, 垂直間距為水平間距之2.4倍.
  2. 牆底間距為水平間距之40%且不得小於10cm, 牆底間距為垂直間距之40%且不得小於10cm.
  3. 牆底間距為垂直間距之40%且不得小於10cm, 牆底間距為垂直間距之40%且不得小於10cm.
  4. 非結構牆之最大垂直間距不得超過300倍, 非結構牆之最大垂直間距不得超過300倍.

非結構牆與柱接合詳圖

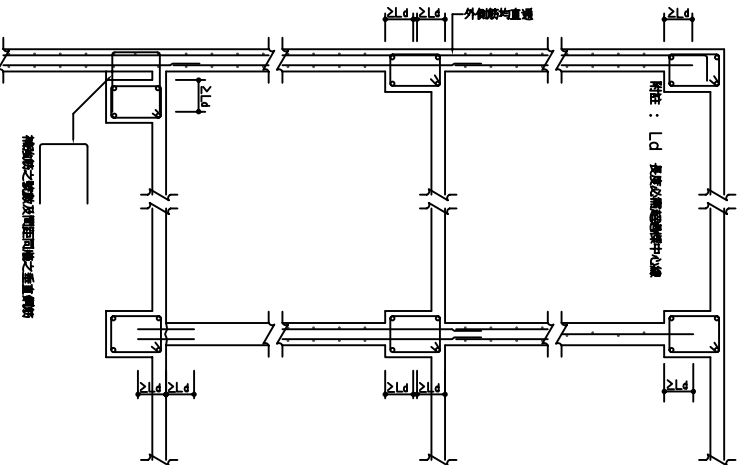
(非結構牆之必要隔離縫另詳結構設計圖)



CASE (A)

非結構牆與梁接合詳圖

(非結構牆之必要隔離縫另詳結構設計圖)



CASE (B)

林志成建築師事務所  
建築師林志成

地址: 台北市中山區95路72號  
電話: (03)5420210 傳真: (03)5420212  
電子郵件: urban.design@msa.hinet.net

鄉村地區住宅標準建築圖樣

內政部營建署頒製 (桃竹苗 地區編號-02-A)

工程名稱  
圖樣名稱  
RC標準圖六

出圖  
繪圖  
N.T.S.

ST-6

11/13