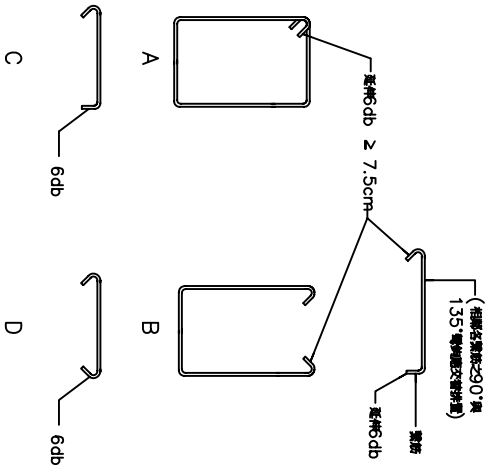
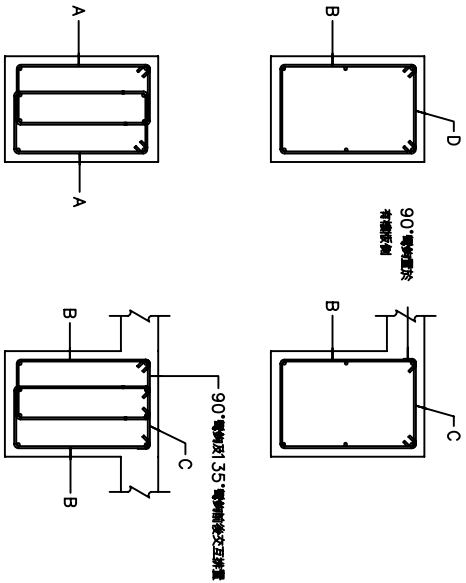
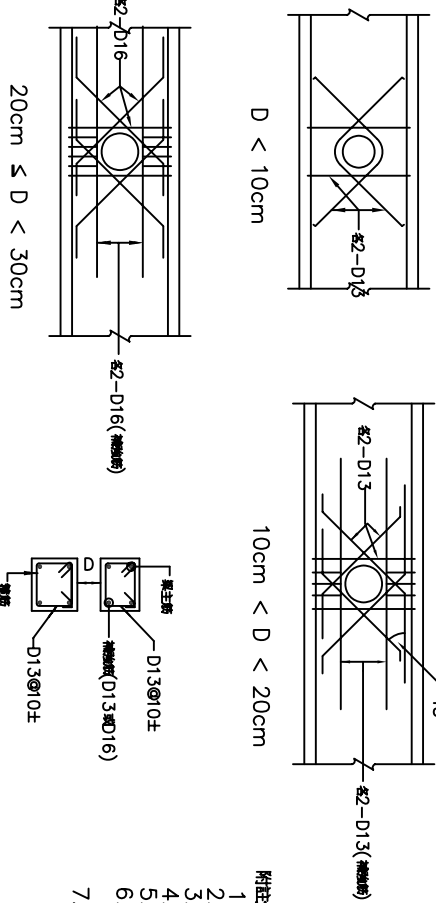


梁閉合箍筋標準圖



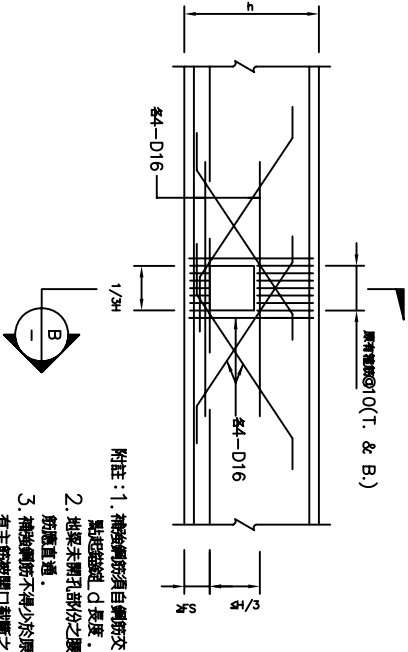
- 附註
1. C,D型箍筋之135°之彎鉤可與主筋垂直情形改用80°彎鉤
 2. 以A型配置閉合箍筋為原則，採用A型以外閉合箍筋型式，不得另加補筋數量。

梁穿孔補強



- 附註
1. D＝穿孔直徑。
 2. 穿孔直徑不得大於 1/3 梁深。
 3. 穿孔不可在同一斷面垂直排列。
 4. 距柱面2倍梁深範圍內不得穿孔。
 5. 穿孔水平排列須相距3D或30cm以上。
 6. 各種補強筋（箍筋除外），須自鋼筋交點起有足夠伸長長度。
 7. 穿孔外緣與鋼筋距離須滿足相關保護層厚度之需求。

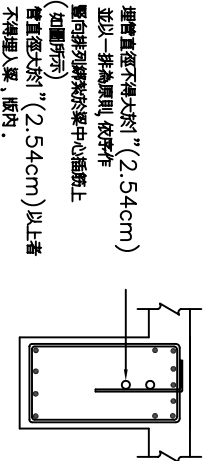
地梁穿孔補強詳圖



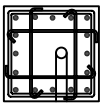
- 附註：1. 補強鋼筋須自鋼筋交點起拉直，D長度，
2. 地梁未穿孔部份之腰筋應拉直，
3. 補強鋼筋不得少於原
有主筋按開口截斷之
鋼筋量。

FS：底版厚度

柱，梁腹內部放置水電配管配置示意圖



- 附註
1. 45x45cm 或柱面積小於2100cm²以下者，柱內不得埋管。
 2. 柱內埋管及其配件所占面積不得超過柱斷面積百分之四（合理管彎出之水平投影面積），內徑不得大於五公分。



林志成建築師事務所
建築師林志成
電話：(03)5420210 傳真：(03)5420212
電子郵件：urban.design@msa.hinet.net

9樓

9樓

鄉村地區住宅標準建築圖樣
內政部營建署頒製（桃竹苗地區編號—02-A）

工程名稱		出處	N.T.S.	圖號	ST-4
圖樣名稱	RC標準圖四	繪圖	N.T.S.	審核	(9) 13
業務編號					