

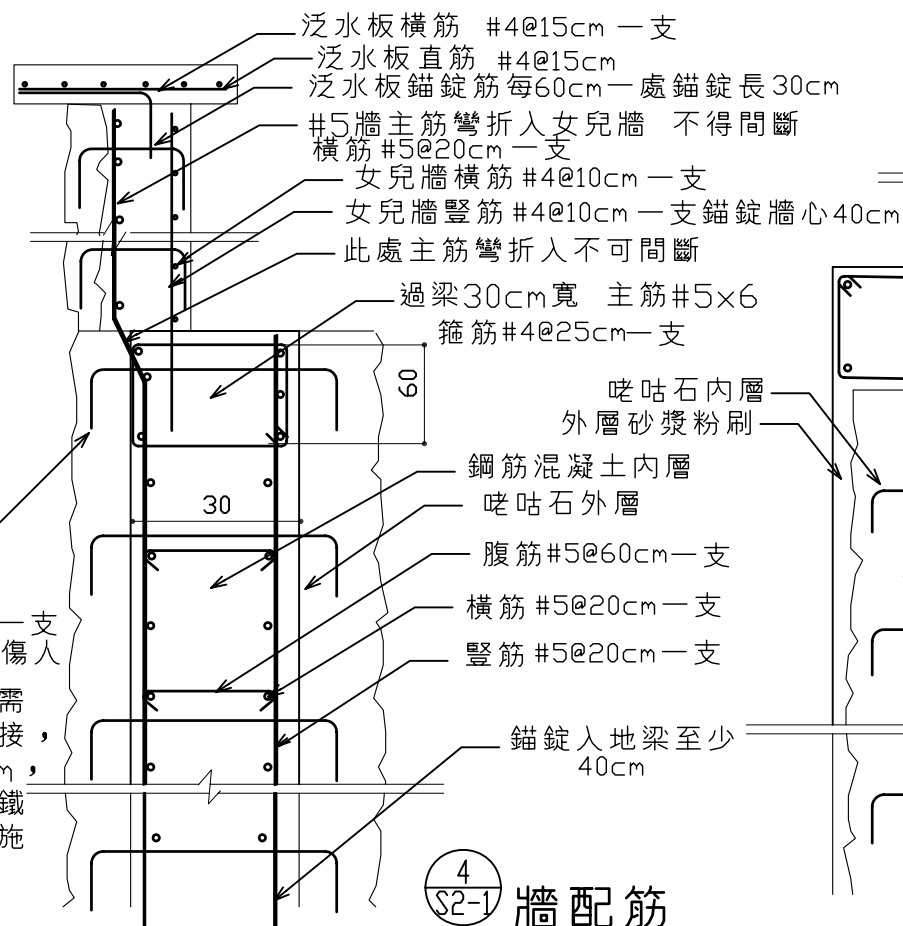
1
S2-1 基礎配筋

	C1,C2
1F	
尺寸	上端46x46cm 下端58x58cm
主鋼筋	#5x4
箍筋	#4@25

3
S2-1 柱配筋

咭咕石拘束筋
彎勾長30cm #4@90cm一支
以防地震咭咕石掉落傷人

施工注意事項：女兒牆鋼筋需由牆主筋延伸上來，不得斷接，以免地震翻落。厚度為20cm，採雙層筋，內側筋覆以細目鐵網，再逐層填漿。說明另詳施工說明書。



4
S2-1 牆配筋

女兒牆豎筋 #4@10cm 一支

女兒牆橫筋 #4@10cm 一支

#5牆主筋彎折入女兒牆 不得間斷 以免地震翻落

橫筋 #5@20cm 一支

錨錠入牆心至少30cm

過梁與牆同寬 主筋#5x6

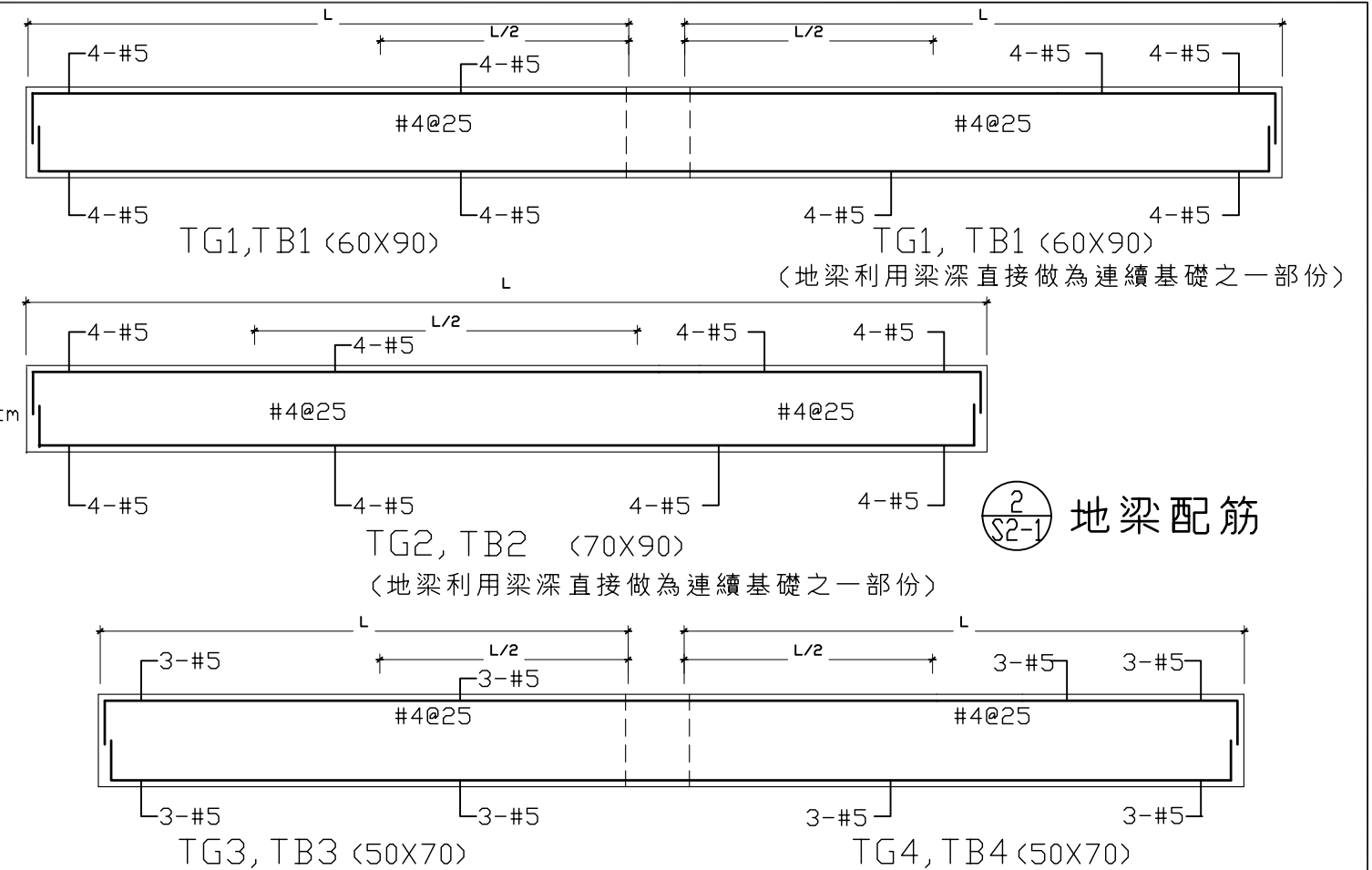
箍筋#4@25cm一支

橫筋 #5@20cm 一支

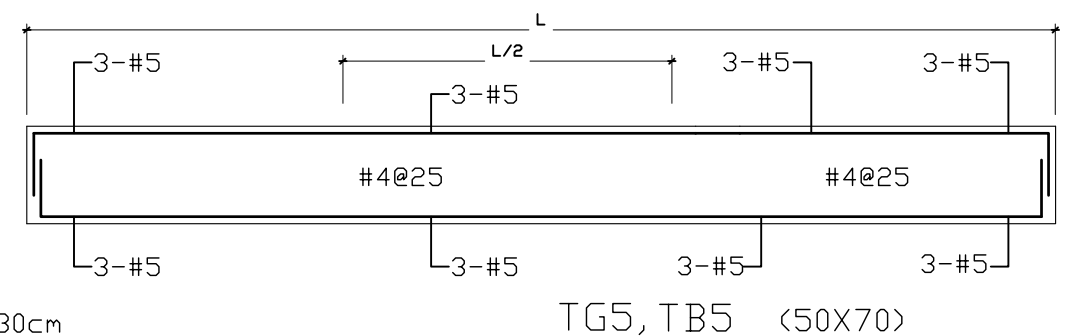
豎筋 #5@20cm 一支

咭咕石拘束筋 彎勾長25cm #4@60cm 一支

5
S2-1 牆配筋



2
S2-1 地梁配筋



#4@20cm 一支 錨錠入地梁至少40cm

#4@20cm 一支

版厚 20cm

上層鋼筋保護層為2cm

下層鋼筋保護層為8cm

基礎、地梁 鋼筋保護層為8cm

6
S2-1 版配筋

工程有關鋼筋混凝土部份，除依施工說明書要求外，並需依營建署頒定之鋼筋及混凝土施工規範之規定辦理。