



性騷擾防治 宣導懶人包

內政部國土管理署中區都市基礎工程分署

性騷擾防治有三寶

性別工作平等法
保障工作權

性別平等教育法
保障教育權

性騷擾防治法
保障人身安全

常見的性騷行為態樣



無故暴露隱私處



展示或傳閱色情影片、
圖片或騷擾文字



羞辱、貶抑、敵意或騷擾
的言詞或態度



毛手毛腳、掀裙子或偷窺
裙底



開別人性別氣質或性傾向
的玩笑



跟蹤、尾隨、不受歡迎的
追求



偷窺、偷拍、緊盯身體隱
私部位



趁機親吻、擁抱、觸摸胸
臀或其他身體隱私部位

✘性騷擾的錯誤認知✘



當事人又沒有當場拒絕，
應該就不算性騷擾



當事人被強迫還笑的出
來，就不是性騷擾



當事人一定是做了什麼或
穿太少才會被騷擾



當事人長的這麼安全，
怎麼會被性騷擾



當事人一定是自己太敏感
或缺乏幽默



事隔多日才申訴，內情恐怕不單
純，是不是為了報復或權力鬥爭



男性或同性不會被性騷
擾



他看起來就不像是會去性
騷擾別人的人

遇到性騷擾

自我保護四要件

明確拒絕或抗拒，
避免對方得寸進尺



向警察單位報案或服務
機關通報並尋求協助



利用可以引起旁人注意的方式
適時得到援助，或大聲喝斥對
方停止

保全證據

這些行為要注意！

以免成為性騷加害人



講黃色笑話
或調戲他人

未經同意對他人進行碰觸

利用網路或手機
傳送情色資訊



性騷擾行為人罰則

意圖性騷擾，乘人不及抗拒而為親吻、擁抱或觸摸其臀部、胸部或其他身體隱私處之行為者，處二年以下有期徒刑、拘役或科或併科新臺幣十萬元以下罰金。

(性騷擾防治法第25條)

對他人為權勢性騷擾，經申訴調查成立者，由直轄市、縣(市)主管機關處新臺幣六萬元以上六十萬元以下罰鍰。如屬權勢性騷擾以外之性騷擾處新臺幣一萬元以上十萬元以下罰鍰。

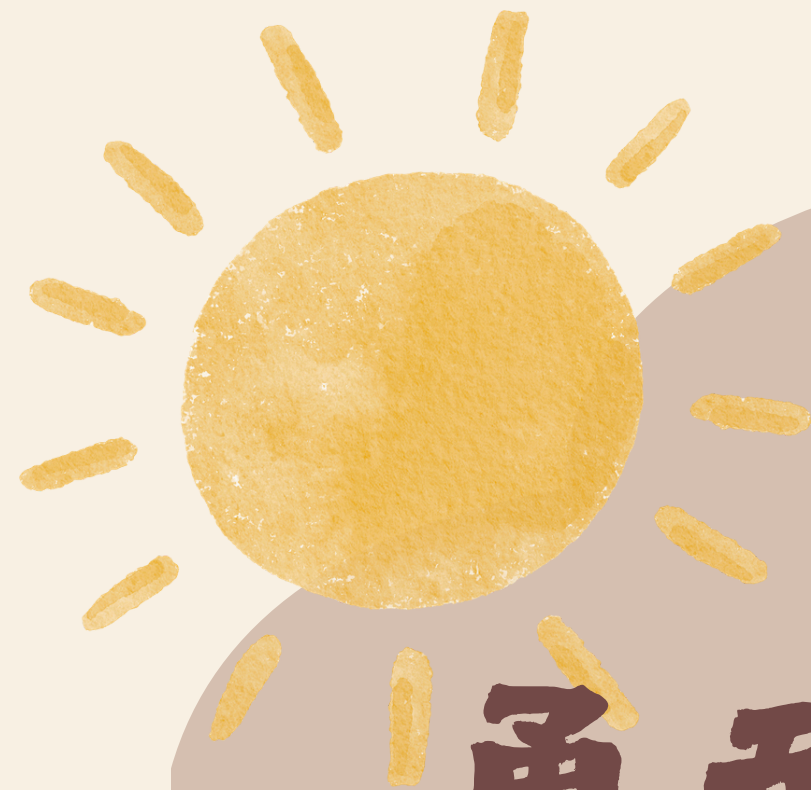
(性騷擾防治法第27條)

內政部國土管理署中區都市基礎工程分署

性騷擾防治申訴管道

申訴專線：04-22188170

申訴信箱：SHP@NLMA.GOV.TW



性騷零容忍
勇敢杜絕你我有責
共營友善職場

