

## 凡 例

- 一、本月報主要係以本署所主管之建築管理與國家(自然)公園等重要統計資料，予以按月整理分析，俾供釐訂政策及實施考核之參據。
- 二、本月報所載資料，間有更新或修正。凡與前期數字不同者，悉以本期數字為準。
- 三、本月報資料因四捨五入關係，部份總計數字與細項數字和之尾數，容或有未能相符，運算後小數亦因單位擇取而有尾數差。
- 四、95 年 1 月份起住宅含集合住宅、民宿（客房數五間以下）、農舍、社區式家庭托顧服務、身心障礙者社區居住服務場所及小型安養機構、小型身心障礙者職業訓練機構等類似場所。
- 五、本月報各項目之比較，涉及「其他」者屬不可歸類之項目，故不予列入比較分析。
- 六、本月報為便於國際參考，並促進統計資料之國際交流起見，自民國 82 年 1 月（第 136 期）起除提要分析、名詞與定義等說明以外，一律以中英文對照方式刊布。
- 七、本月報各種符號定義如下：
  - 0：數值不及半單位
  - ：無數值



## 壹、建築物建造執照申請核發概況

### 一、建造執照核發情形：

107 年 6 月核發之建造執照件數計 2,195 件，較上月減少 17.2%，較去年同月(106 年 6 月)減少 5.7%；總樓地板面積為 273 萬 6 千平方公尺，較上月減少 5.7%，較去年同月(106 年 6 月)增加 14.8%(詳表 1-1)。

依縣市別而言，六都直轄市總樓地板面積占 66.7%，以桃園市占 17.8%最多，臺中市占 13.3%次之，六都以外之其他縣市占 31.5%，其中以新竹縣占 5.2%最多；若與上月相較，六都直轄市總樓地板面積增加者依序為桃園市及臺北市，分別增加 9 萬 3 千平方公尺及 8 萬 8 千平方公尺，減少者依序為臺中市、新北市、臺南市及高雄市，分別減少 8 萬 3 千平方公尺、8 萬 2 千平方公尺、4 萬 2 千平方公尺及 1 千平方公尺，六都以外之其他縣市總樓地板面積增加最多者為新竹縣，增加 9 萬 4 千平方公尺，增幅最大者亦為新竹縣，增幅 190.9%，係因集合住宅新建工程。總樓地板面積減少最多者為屏東縣，減少 8 萬 3 千平方公尺，減幅最大者為基隆市，減幅 92.5% (詳表 1-2)。

圖 1-1 建築物建造執照

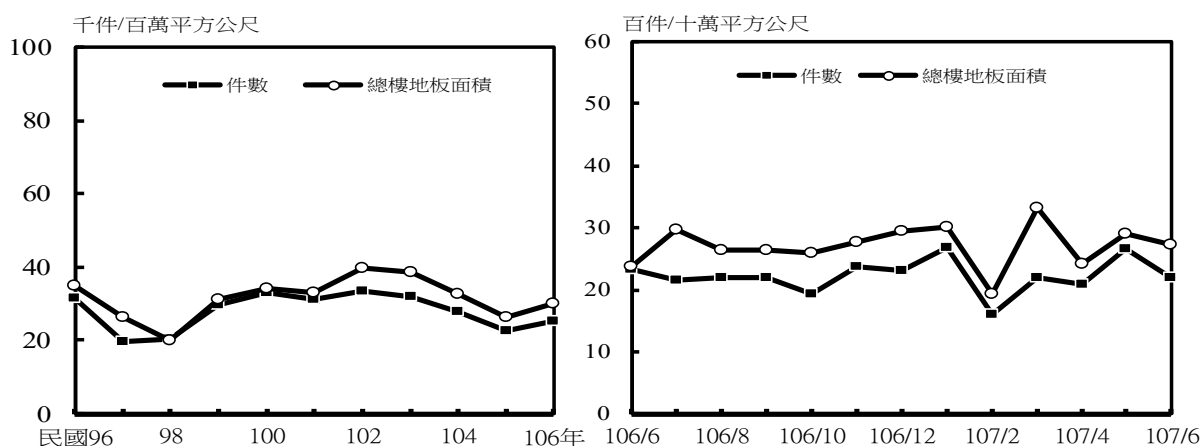


表 1-1 歷年建築物建造執照統計

Table 1-1 The Statistics of Construction Permit

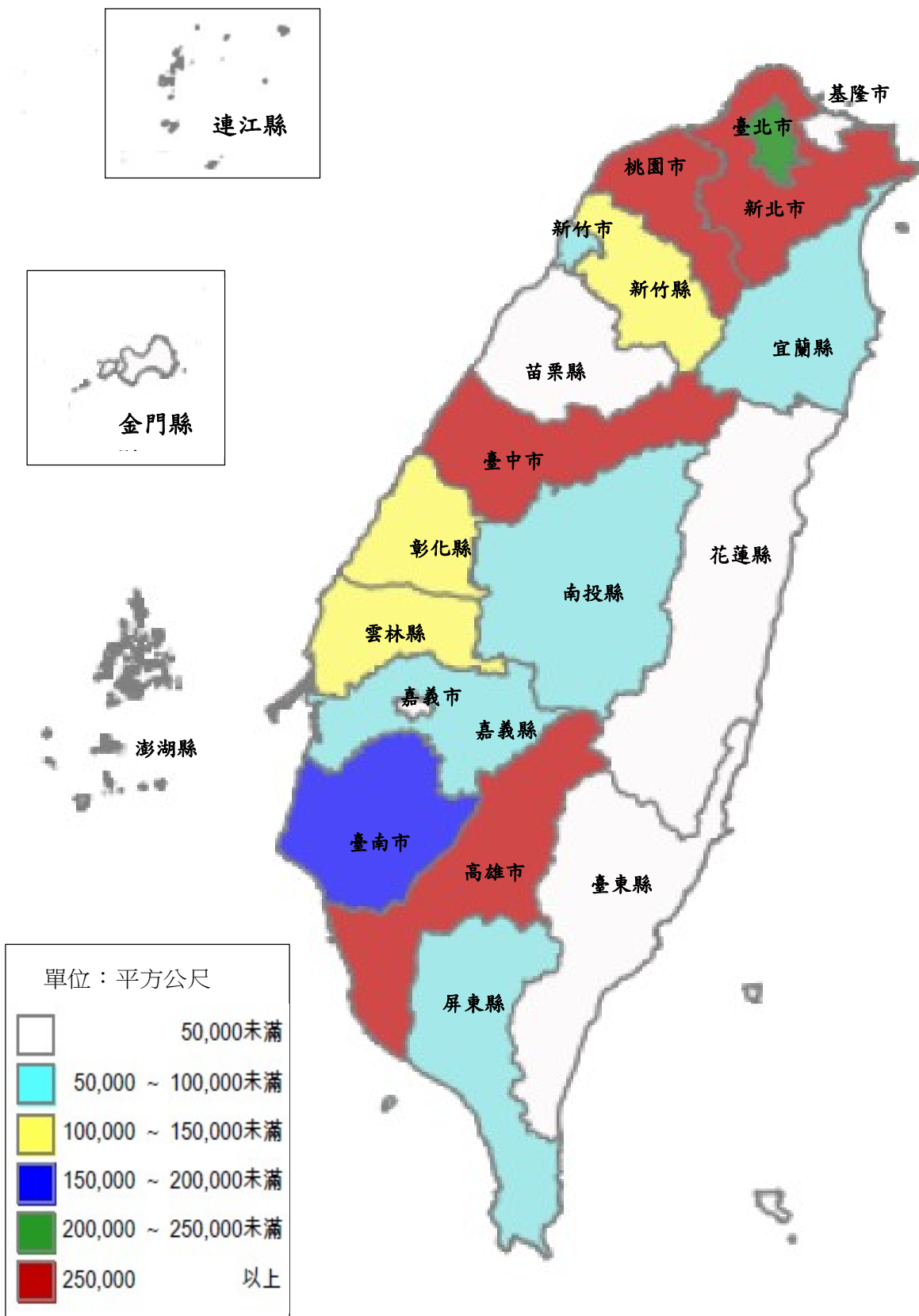
單位：件；千平方公尺			Unit：Case；Km <sup>2</sup>		
年別 Year	件數 Case	總樓地板面積 Total Floor Area	月別 Month	件數 Case	總樓地板面積 Total Floor Area
96 年 2007	31,704	34,732	<b>106 年 2017</b>	<b>25,035</b>	<b>29,884</b>
97 年 2008	19,484	26,166	6 月 June	2,328	2,383
98 年 2009	20,517	19,916	7 月 July	2,144	2,973
99 年 2010	29,696	31,174	8 月 Aug.	2,193	2,647
100 年 2011	33,161	34,148	9 月 Sep.	2,190	2,641
101 年 2012	31,237	32,883	<b>107 年 2018</b>	<b>13,438</b>	<b>16,343</b>
102 年 2013	33,531	39,760	2 月 Feb.	1,605	1,941
103 年 2014	31,994	38,635	3 月 Mar.	2,207	3,324
104 年 2015	27,643	32,596	4 月 Apr.	2,096	2,429
105 年 2016	22,511	26,235	5 月 May	2,651	2,900
106 年 2017	25,035	29,884	6 月 June	2,195	2,736

表 1-2 核發建築物建造執照總樓地板面積統計

單位：平方公尺；%

地區別	107 年 6 月		107 年 5 月		較上月增減比較	
	總樓地板面積	百分比	總樓地板面積	百分比	總樓地板面積	百分比
總計	2,735,697	100.0	2,899,717	100.0	-164,020	-5.7
新北市	273,591	10.0	355,965	12.3	-82,374	-23.1
臺北市	232,176	8.5	144,286	5.0	87,890	60.9
桃園市	486,597	17.8	393,208	13.6	93,389	23.8
臺中市	363,155	13.3	446,413	15.4	-83,258	-18.7
臺南市	194,927	7.1	236,951	8.2	-42,024	-17.7
高雄市	273,190	10.0	274,542	9.5	-1,352	-0.5
臺灣省	852,733	31.2	993,464	34.3	-140,731	-14.2
宜蘭縣	51,706	1.9	52,914	1.8	-1,208	-2.3
新竹縣	143,506	5.2	49,330	1.7	94,176	190.9
苗栗縣	40,565	1.5	115,756	4.0	-75,191	-65.0
彰化縣	129,533	4.7	164,702	5.7	-35,169	-21.4
南投縣	54,631	2.0	54,607	1.9	24	-
雲林縣	123,714	4.5	129,691	4.5	-5,977	-4.6
嘉義縣	60,769	2.2	51,954	1.8	8,815	17.0
屏東縣	72,148	2.6	155,022	5.3	-82,874	-53.5
臺東縣	32,260	1.2	44,014	1.5	-11,754	-26.7
花蓮縣	16,689	0.6	32,175	1.1	-15,486	-48.1
澎湖縣	10,188	0.4	13,392	0.5	-3,204	-23.9
基隆市	4,577	0.2	60,908	2.1	-56,331	-92.5
新竹市	77,726	2.8	49,429	1.7	28,297	57.2
嘉義市	34,721	1.3	19,570	0.7	15,151	77.4
福建省	8,588	0.3	9,151	0.3	-563	-6.2
金門縣	7,783	0.3	8,319	0.3	-536	-6.4
連江縣	805	0.0	832	0.0	-27	-3.2
內政部指定特設 主管建築機關	50,740	1.9	45,737	1.6	5,003	10.9
國家公園管理處	48	0.0	1,437	0.0	-1,389	-96.7
其他	50,692	1.9	44,300	1.5	6,392	14.4

圖 1-2 各縣市核發建造執照總樓地板面積  
107 年 6 月



## 二、住宅建造執照核發情形：

107 年 6 月住宅(含農舍)建造執照核發件數共計 1,690 件，較上月減少 18.6%，較去年同月減少 3.9%；戶數共計 11,036 戶，較上月減少 3.0%，較去年同月增加 67.6%；總樓地板面積為 160 萬 8 千平方公尺，較上月減少 5.7%，較去年同月增加 27.4%(詳表 1-3)。

依縣市別而言，六都直轄市總樓地板面積占 74.2%，以桃園市占 20.4%最多，臺中市占 17.4%次之，六都以外之其他縣市占 25.8%，其中以新竹縣占 6.2%最多；若與上月相較，六都直轄市總樓地板面積增加者依序為桃園市、臺北市及臺中市，分別增加 20 萬 9 千平方公尺、3 萬 6 千平方公尺及 1 萬 2 千平方公尺，減少者依序為高雄市、新北市及臺南市，分別減少 15 萬 5 千平方公尺、6 萬 2 千平方公尺及 6 萬 2 千平方公尺，六都以外之其他縣市總樓地板面積增加最多者為新竹縣，增加 7 萬 8 千平方公尺，增幅最大者亦為新竹縣，增幅 355.8%，主要為集合住宅新建工程。總樓地板面積減少最多者為苗栗縣，減少 6 萬 5 千平方公尺，減幅最大者為基隆市，減幅 97.1% (詳表 1-4)。

圖 1-3 住宅建築物建造執照

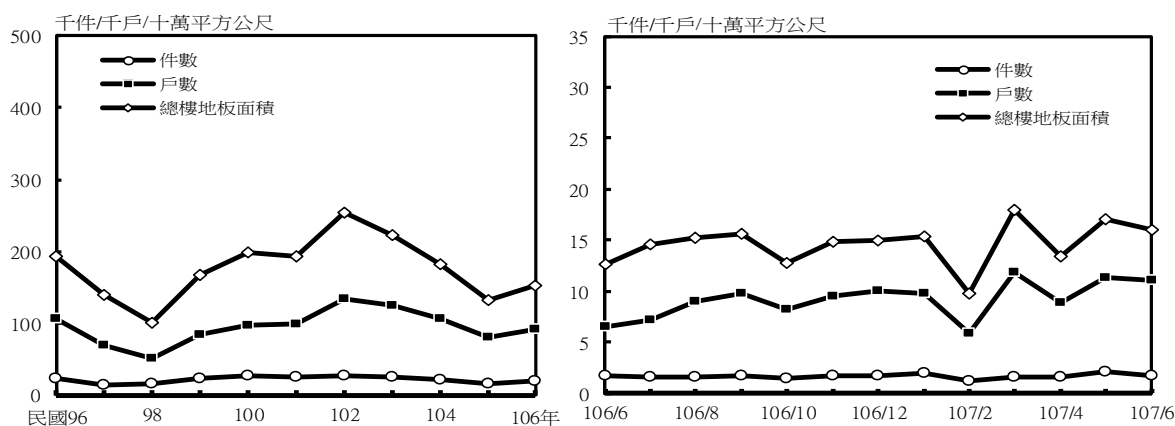


表 1-3 歷年住宅建築物建造執照統計  
Table 1-3 The Statistics of Housing Construction Permit

單位：件；戶；千平方公尺				Unit: Case; Household; Km <sup>2</sup>			
年別 Year	件數 Case	戶數 Household	總樓地板面積 Total Floor Area	月別 Month	件數 Case	戶數 Household	總樓地板面積 Total Floor Area
96 年 2007	24,060	106,270	19,359	106 年 2017	18,908	91,981	15,252
97 年 2008	14,072	69,941	13,912	6 月 June	1,758	6,586	1,262
98 年 2009	15,389	51,180	10,088	7 月 July	1,596	7,223	1,462
99 年 2010	23,501	84,518	16,737	8 月 Aug.	1,646	9,077	1,525
100 年 2011	26,538	97,755	19,787	9 月 Sep.	1,698	9,856	1,564
101 年 2012	24,576	98,663	19,319	107 年 2018	10,230	58,825	8,983
102 年 2013	27,234	133,072	25,417	2 月 Feb.	1,237	5,877	984
103 年 2014	25,261	124,127	22,231	3 月 Mar.	1,586	11,875	1,803
104 年 2015	21,440	106,752	18,233	4 月 Apr.	1,592	8,896	1,344
105 年 2016	16,590	79,490	13,264	5 月 May	2,076	11,380	1,705
106 年 2017	18,908	91,981	15,252	6 月 June	1,690	11,036	1,608

表 1-4 核發住宅建造執照總樓地板面積統計

單位：平方公尺；%

地區別	107 年 6 月		107 年 5 月		較上月增減比較	
	總樓地板面積	百分比	總樓地板面積	百分比	總樓地板面積	百分比
總計	1,607,523	100.0	1,704,679	100.0	-97,156	-5.7
新北市	207,036	12.9	268,953	15.8	-61,917	-23.0
臺北市	168,105	10.5	132,590	7.8	35,515	26.8
桃園市	327,152	20.4	117,816	6.9	209,336	177.7
臺中市	280,155	17.4	268,543	15.8	11,612	4.3
臺南市	122,095	7.6	183,738	10.8	-61,643	-33.5
高雄市	87,931	5.5	243,360	14.3	-155,429	-63.9
臺灣省	410,346	25.5	484,742	28.4	-74,396	-15.3
宜蘭縣	32,787	2.0	28,127	1.6	4,660	16.6
新竹縣	99,496	6.2	21,828	1.3	77,668	355.8
苗栗縣	15,434	1.0	80,212	4.7	-64,778	-80.8
彰化縣	60,844	3.8	56,732	3.3	4,112	7.2
南投縣	28,504	1.8	29,542	1.7	-1,038	-3.5
雲林縣	37,317	2.3	64,924	3.8	-27,607	-42.5
嘉義縣	21,852	1.4	22,059	1.3	-207	-0.9
屏東縣	39,497	2.5	31,763	1.9	7,734	24.3
臺東縣	4,694	0.3	21,820	1.3	-17,126	-78.5
花蓮縣	5,170	0.3	7,014	0.4	-1,844	-26.3
澎湖縣	9,333	0.6	8,999	0.5	334	3.7
基隆市	1,730	0.1	59,093	3.5	-57,363	-97.1
新竹市	23,079	1.4	35,482	2.1	-12,403	-35.0
嘉義市	30,609	1.9	17,147	1.0	13,462	78.5
福建省	4,703	0.3	3,750	0.2	953	25.4
金門縣	4,333	0.3	3,528	0.2	805	22.8
連江縣	370	0.0	222	0.0	148	66.7
內政部指定特設 主管建築機關	-	-	1,187	0.1	-1,187	-100.0
國家公園管理處	-	-	1,014	0.1	-1,014	-100.0
其他	-	-	173	0.0	-173	-100.0

## 貳、建築物使用執照申請核發概況

### 一、使用執照核發情形：

107 年 6 月核發之使用執照件數計 1,963 件，較上月減少 6.8%，較去年同月減少 14.7%；總樓地板面積為 263 萬 3 千平方公尺，較上月增加 17.9%，較去年同月增加 9.7%(詳表 2-1)。

依縣市別而言，六都直轄市總樓地板面積占 74.6%，以臺中市占 20.2%最多，臺北市占 11.9%次之，六都以外之其他縣市占 24.3%，其中以新竹縣占 4.0%最多；若與上月相較，六都直轄市總樓地板面積增加者依序為臺中市、臺北市、高雄市及桃園市，分別增加 31 萬 4 千平方公尺、21 萬 6 千平方公尺、13 萬 6 千平方公尺及 6 萬 5 千平方公尺，減少者依序為新北市及臺南市，分別減少 23 萬 8 千平方公尺及 2 千平方公尺，六都以外之其他縣市總樓地板面積增加最多者為苗栗縣，增加 4 萬 3 千平方公尺，增幅最大者為澎湖縣，增幅 125.2%，係因集合住宅及旅館新建工程。總樓地板面積減少最多者為彰化縣，減少 4 萬 1 千平方公尺，減幅最大者為基隆市，減幅 92.9% (詳表 2-2)。

圖 2-1 建築物使用執照

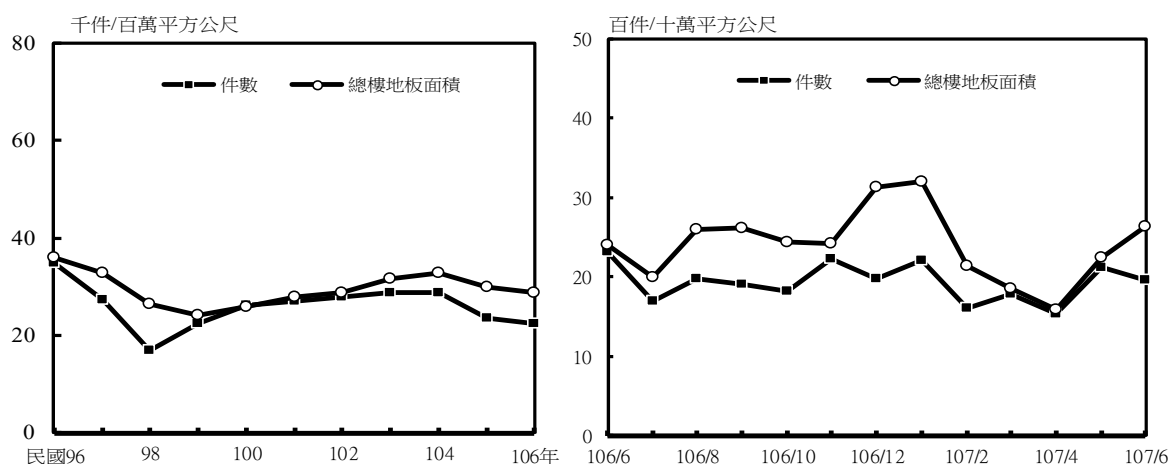


表 2-1 歷年建築物使用執照統計  
Table 2-1 The Statistics of Occupancy Permit

單位：件；千平方公尺				Unit：Case；Km <sup>2</sup>	
年別 Year	件數 Case	總樓地板面積 Total Floor Area	月別 Month	件數 Case	總樓地板面積 Total Floor Area
96 年 2007	34,797	36,024	106 年 2017	22,506	28,818
97 年 2008	27,376	32,717	6 月 June	2,301	2,401
98 年 2009	16,770	26,535	7 月 July	1,698	1,997
99 年 2010	22,293	24,014	8 月 Aug.	1,969	2,584
100 年 2011	26,250	25,885	9 月 Sep.	1,907	2,616
101 年 2012	26,903	27,761	107 年 2018	11,187	13,626
102 年 2013	28,014	28,772	2 月 Feb.	1,599	2,129
103 年 2014	28,806	31,718	3 月 Mar.	1,777	1,853
104 年 2015	28,837	32,868	4 月 Apr.	1,533	1,587
105 年 2016	23,552	29,988	5 月 May	2,107	2,233
106 年 2017	22,506	28,818	6 月 June	1,963	2,633

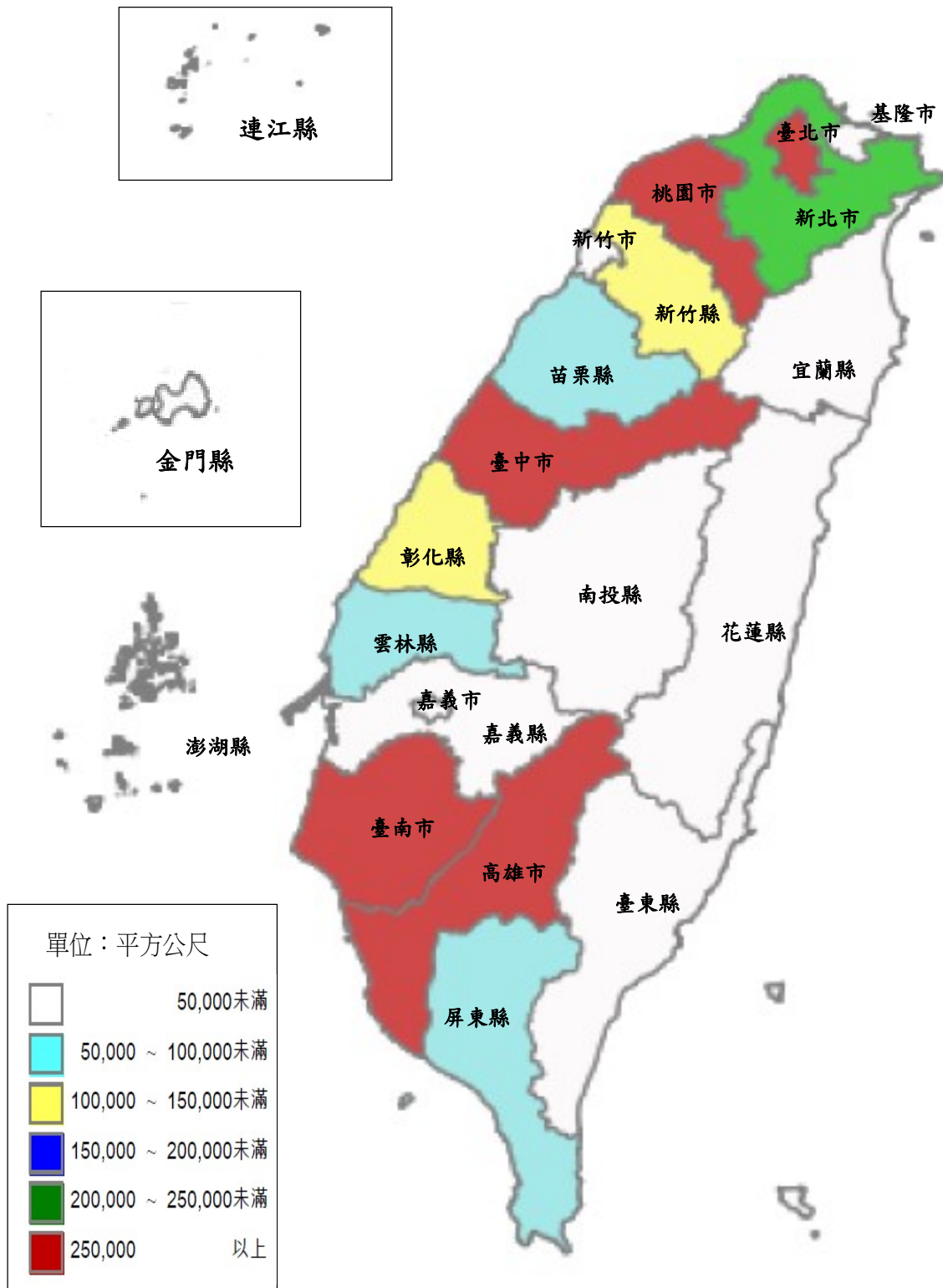


表 2-2 核發建築物使用執照總樓地板面積統計

單位：平方公尺；%

地區別	107 年 6 月		107 年 5 月		較上月增減比較	
	總樓地板面積	百分比	總樓地板面積	百分比	總樓地板面積	百分比
總計	2,633,382	100.0	2,233,456	100.0	399,926	17.9
新北市	246,100	9.3	484,044	21.7	-237,944	-49.2
臺北市	313,137	11.9	96,911	4.3	216,226	223.1
桃園市	303,836	11.5	238,348	10.7	65,488	27.5
臺中市	533,035	20.2	218,866	9.8	314,169	143.5
臺南市	271,785	10.3	273,882	12.3	-2,097	-0.8
高雄市	297,828	11.3	162,241	7.3	135,587	83.6
臺灣省	625,956	23.8	675,359	30.2	-49,403	-7.3
宜蘭縣	31,833	1.2	23,272	1.0	8,561	36.8
新竹縣	105,085	4.0	73,641	3.3	31,444	42.7
苗栗縣	89,987	3.4	47,019	2.1	42,968	91.4
彰化縣	102,902	3.9	143,780	6.4	-40,878	-28.4
南投縣	28,073	1.1	39,407	1.8	-11,334	-28.8
雲林縣	63,775	2.4	97,102	4.3	-33,327	-34.3
嘉義縣	48,518	1.8	57,783	2.6	-9,265	-16.0
屏東縣	85,947	3.3	82,150	3.7	3,797	4.6
臺東縣	12,375	0.5	13,292	0.6	-917	-6.9
花蓮縣	17,168	0.7	20,370	0.9	-3,202	-15.7
澎湖縣	21,548	0.8	9,568	0.4	11,980	125.2
基隆市	971	0.0	13,745	0.6	-12,774	-92.9
新竹市	5,380	0.2	45,404	2.0	-40,024	-88.2
嘉義市	12,394	0.5	8,826	0.4	3,568	40.4
福建省	13,642	0.5	36,007	1.6	-22,365	-62.1
金門縣	13,642	0.5	36,007	1.6	-22,365	-62.1
連江縣	-	-	-	-	-	-
內政部指定特設 主管建築機關	28,063	1.1	47,798	2.1	-19,735	-41.3
國家公園管理處	218	0.0	208	0.0	10	4.8
其他	27,845	1.1	47,590	2.1	-19,745	-41.5

圖 2-2 各縣市核發使用執照總樓地板面積  
107 年 6 月



## 二、住宅使用執照核發情形：

107 年 6 月住宅(含農舍)使用執照核發件數共計 1,482 件，較上月減少 10.2%，較去年同月減少 17.3%；戶數共計 8,992 戶，較上月增加 1.5%，較去年同月增加 34.3%；總樓地板面積為 156 萬 6 千平方公尺，較上月增加 2.3%，較去年同月增加 20.4%(詳表 2-3)。

依縣市別而言，六都直轄市總樓地板面積占 75.8%，以臺中市占 24.2%最多，桃園市占 14.2%次之，六都以外之其他縣市占 23.5%，其中以新竹縣占 5.6%最多；若與上月相較，六都直轄市總樓地板面積增加者依序為臺中市、高雄市、桃園市及臺北市，分別增加 23 萬平方公尺、8 萬 6 千平方公尺、6 萬 8 千平方公尺及 1 萬 3 千平方公尺，減少者依序為新北市及臺南市，分別減少 29 萬 8 千平方公尺及 7 萬 5 千平方公尺，六都以外之其他縣市總樓地板面積增加最多者為新竹縣，增加 5 萬平方公尺，增幅最大者為苗栗縣，增幅 208.3%，主要為集合住宅新建工程。總樓地板面積減少最多者為新竹市，減少 4 萬平方公尺，減幅最大者為基隆市，因本月無核發建築物住宅(含農舍)使用執照致減幅 100.0%，其次為新竹市減幅 88.2%居次(詳表 2-4)。

圖 2-2 住宅建築物使用執照

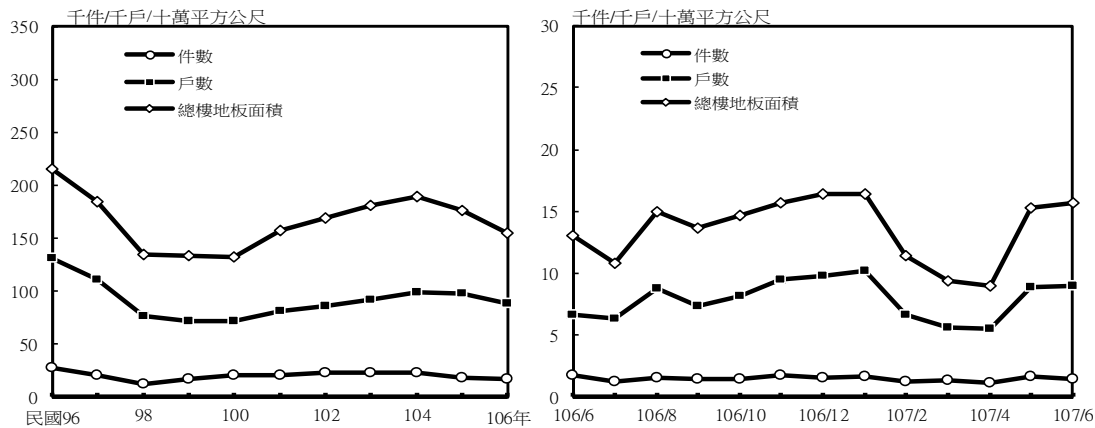


表 2-3 歷年住宅建築物使用執照統計  
Table 2-3 The Statistics of Housing Occupancy Permit

單位：件；戶；千平方公尺				Unit: Case; Household; Km <sup>2</sup>			
年別 Year	件數 Case	戶數 Household	總樓地板面積 Total Floor Area	月別 Month	件數 Case	戶數 Household	總樓地板面積 Total Floor Area
96 年 2007	27,608	130,596	21,578	<b>106 年 2017</b>	<b>17,349</b>	<b>88,636</b>	<b>15,463</b>
97 年 2008	20,804	111,202	18,415	6 月 June	1,793	6,696	1,301
98 年 2009	11,777	75,870	13,518	7 月 July	1,286	6,296	1,082
99 年 2010	17,418	71,875	13,315	8 月 Aug.	1,520	8,759	1,496
100 年 2011	20,642	71,565	13,253	9 月 Sep.	1,481	7,396	1,364
101 年 2012	21,135	80,653	15,744	<b>107 年 2018</b>	<b>8,626</b>	<b>45,898</b>	<b>7,715</b>
102 年 2013	22,372	86,438	16,888	2 月 Feb.	1,279	6,654	1,146
103 年 2014	23,032	91,883	18,109	3 月 Mar.	1,327	5,610	935
104 年 2015	23,217	99,421	18,982	4 月 Apr.	1,174	5,553	903
105 年 2016	18,315	97,620	17,646	5 月 May	1,650	8,861	1,530
106 年 2017	17,349	88,636	15,463	6 月 June	1,482	8,992	1,566

表 2-4 核發住宅使用執照總樓地板面積統計

單位：平方公尺；%

地區別	107 年 6 月		107 年 5 月		較上月增減比較	
	總樓地板面積	百分比	總樓地板面積	百分比	總樓地板面積	百分比
總計	1,565,844	100.0	1,530,275	100.0	35,569	2.3
新北市	146,830	9.4	445,143	29.1	-298,313	-67.0
臺北市	57,799	3.7	45,285	3.0	12,514	27.6
桃園市	222,393	14.2	154,751	10.1	67,642	43.7
臺中市	378,907	24.2	148,540	9.7	230,367	155.1
臺南市	164,302	10.5	238,899	15.6	-74,597	-31.2
高雄市	217,218	13.9	131,512	8.6	85,706	65.2
臺灣省	354,705	22.7	318,876	20.8	35,829	11.2
宜蘭縣	23,819	1.5	13,455	0.9	10,364	77.0
新竹縣	88,380	5.6	37,963	2.5	50,417	132.8
苗栗縣	66,869	4.3	21,688	1.4	45,181	208.3
彰化縣	24,755	1.6	59,398	3.9	-34,643	-58.3
南投縣	26,007	1.7	21,693	1.4	4,314	19.9
雲林縣	27,093	1.7	22,711	1.5	4,382	19.3
嘉義縣	8,659	0.6	20,284	1.3	-11,625	-57.3
屏東縣	40,260	2.6	30,872	2.0	9,388	30.4
臺東縣	4,702	0.3	11,369	0.7	-6,667	-58.6
花蓮縣	9,514	0.6	14,326	0.9	-4,812	-33.6
澎湖縣	18,412	1.2	8,813	0.6	9,599	108.9
基隆市	-	-	2,436	0.2	-2,436	-100.0
新竹市	5,316	0.3	45,042	2.9	-39,726	-88.2
嘉義市	10,919	0.7	8,826	0.6	2,093	23.7
福建省	13,402	0.9	33,070	2.2	-19,668	-59.5
金門縣	13,402	0.9	33,070	2.2	-19,668	-59.5
連江縣	-	-	-	-	-	-
內政部指定特設 主管建築機關	10,288	0.7	14,199	0.9	-3,911	-27.5
國家公園管理處	218	0.0	-	-	218	-
其他	10,070	0.6	14,199	0.9	-4,129	-29.1

### 三、總樓地板面積按高度別分：

107 年 6 月總樓地板面積按高度別觀察，主要以「超過 45 公尺-60 公尺以下」占 25.2% 最多，其次依序為「超過 7 公尺-15 公尺以下」及「超過 15 公尺-30 公尺以下」分別占 25.0% 及 18.5%(詳圖 2-3)。

與上月比較，總樓地板面積呈正成長者以「超過 45 公尺-60 公尺以下」增加 324.0% 最多，「超過 15 公尺-30 公尺以下」增加 26.9%次之，呈負成長者以「超過 75 公尺-90 公尺以下」減少 64.8%最多，「超過 60 公尺-75 公尺以下」減少 35.4%次之(詳表 2-5)。

與去年同月比較，總樓地板面積呈正成長者以「超過 45 公尺-60 公尺以下」增加 174.5% 最多，「超過 90 公尺」增加 94.1%次之，呈負成長者以「超過 75 公尺-90 公尺以下」減少 60.1%最多，「超過 30 公尺-45 公尺以下」減少 53.1%次之(詳表 2-5)。

圖2-3 建築物使用執照高度別總樓地板面積

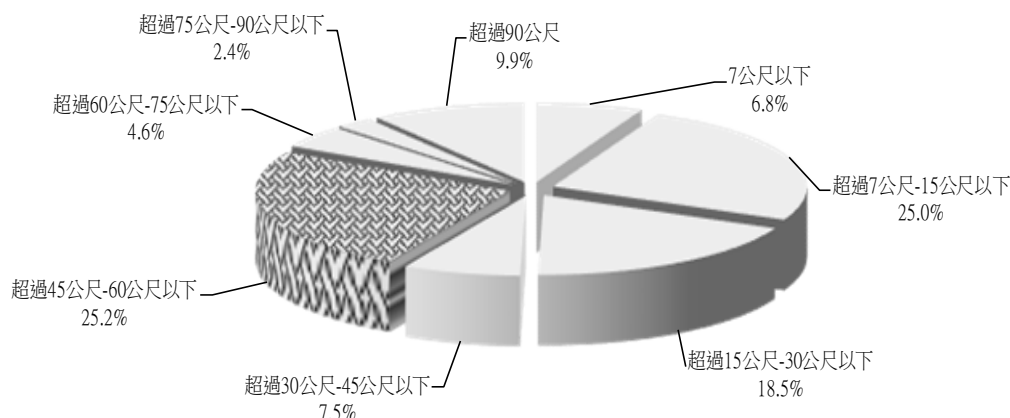


表 2-5 歷年建築物使用執照總樓地板面積-高度別  
Table 2-5 The Total Floor Area of Occupancy Permit-By Height

單位：千平方公尺；% Unit：Km<sup>2</sup>；%

年月別 Year & Month	7 公尺以下 Under 7m	超過 7 公尺 -15 公尺以下 7-15m (include 15m)	超過 15 公尺 -30 公尺以下 15-30m (include 30m)	超過 30 公尺 -45 公尺以下 30-45m (include 45m)	超過 45 公尺 -60 公尺以下 45-60m (include 60m)	超過 60 公尺 -75 公尺以下 60-75m (include 75m)	超過 75 公尺 -90 公尺以下 75-90m (include 90m)	超過 90 公尺 Over 90m
103 年 2014	1,756	8,835	6,182	3,787	5,216	1,357	1,641	2,943
104 年 2015	1,700	8,883	7,550	3,851	5,574	1,336	1,835	2,139
105 年 2016	1,274	7,219	6,589	3,703	5,329	2,052	2,269	1,553
106 年 2017	1,476	6,719	6,080	3,877	5,560	1,761	1,598	1,748
6 月 June	166	646	527	420	242	107	159	135
107 年 2018	884	3,516	2,790	1,893	1,873	615	961	1,094
5 月 May	154	637	384	248	157	188	181	286
6 月 June	179	660	487	197	664	121	64	261
本月較上月增減 V. S. LAST MONTH	16.4	3.5	26.9	-20.5	324.0	-35.4	-64.8	-8.6
本月較去年同月增減 V. S. LAST YEAR	8.3	2.1	-7.5	-53.1	174.5	13.4	-60.1	94.1

#### 四、總樓地板面積按土地使用分區別分：

107 年 6 月總樓地板面積按土地使用分區別觀察，都市計畫區域內主要集中在「住宅區」，總樓地板面積為 102 萬 6 千平方公尺，占全部總樓地板面積之比例為 39.0%；都市計畫區域外主要集中在非住宅，總樓地板面積為 22 萬 9 千平方公尺，占全部總樓地板面積之比例為 8.7%(詳圖 2-4、表 2-6)。

與上月比較，都市計畫區域內總樓地板面積呈正成長者以「行政區」增加 253.1%最多，「文教區」增加 147.6%次之，僅「風景區」呈負成長減少 60.0%；都市計畫區域外，住宅減少 30.0%、非住宅增加 26.8%(詳表 2-6)。

與去年同月比較，都市計畫區域內總樓地板面積呈正成長者以「商業區」增加 417.2%最多，「行政區」增加 109.3%次之，呈負成長者以「風景區」減少 57.2%最多，「農業區」減少 18.6%次之；都市計畫區域外，非住宅減少 31.8%、住宅減少 3.9% (詳表 2-6)。

圖 2-4 建築物使用執照土地使用分區別總樓地板面積

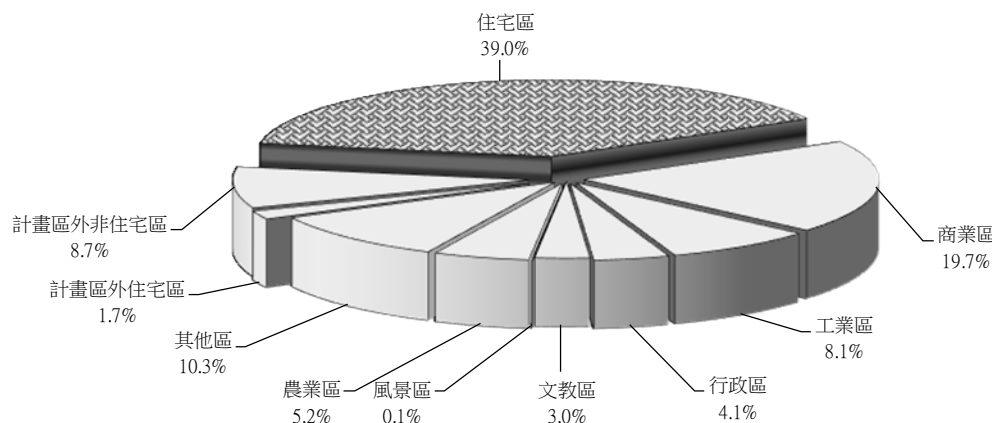


表 2-6 歷年建築物使用執照總樓地板面積-土地使用分區別

Table 2-6 The Total Floor Area of Occupancy Permit-By Using Districts

單位：千平方公尺；%

Unit：Km<sup>2</sup>；%

年月別 Year & Month	都市計畫區域內 Within Urban Planned District									都市計畫區域外 Outside Urban Planned District	
	住宅區 Residential District	商業區 Commercial District	工業區 Industrial District	行政區 Administration District	文教區 Education District	風景區 Landscape District	農業區 Agricultural District	其他區 Others		住宅 Residential	非住宅 Non-Residential
103 年 2013	13,227	4,575	3,211	499	724	33	1,438	4,119		576	3,316
104 年 2014	13,654	4,556	2,562	753	863	42	1,627	4,412		631	3,768
105 年 2016	13,253	4,022	2,851	334	589	22	1,605	3,333		609	3,370
106 年 2017	11,508	3,638	3,735	334	837	27	1,664	3,352		703	3,020
6 月 June	1,056	100	253	52	45	4	169	339		48	335
107 年 2018	5,800	1,909	1,045	439	391	35	816	1,524		293	1,372
5 月 May	1,023	425	167	31	32	4	80	226		66	180
6 月 June	1,026	519	214	109	79	2	138	272		46	229
本月較上月增減 V. S. LAST MONTH	0.3	22.3	28.6	253.1	147.6	-60.0	71.5	20.3		-30.0	26.8
本月較去年同月增減 V. S. LAST YEAR	-2.8	417.2	-15.3	109.3	76.5	-57.2	-18.6	-19.7		-3.9	-31.8

## 五、總樓地板面積按層樓別分：

107 年 6 月總樓地板面積按層樓別觀察，以「1-5 層」占 46.0%之比例最高，「11-15 層」占 17.9%次之，「6-10 層」占 16.4%再次之(詳圖 2-5)。

與上月比較，總樓地板面積呈正成長者以「6-10 層」增加 147.9%最多，「11-15 層」增加 98.7%次之，呈負成長者以「21 層以上」減少 26.7%最多，「16-20 層」減少 8.1%次之(詳表 2-7)。

與去年同月比較，總樓地板面積呈正成長者以「16-20 層」增加 74.3%最多，「11-15 層」增加 40.1%次之，僅「1-5 層」呈負成長減少 6.3%(詳表 2-7)。

圖2-5 建築物使用執照層樓別總樓地板面積

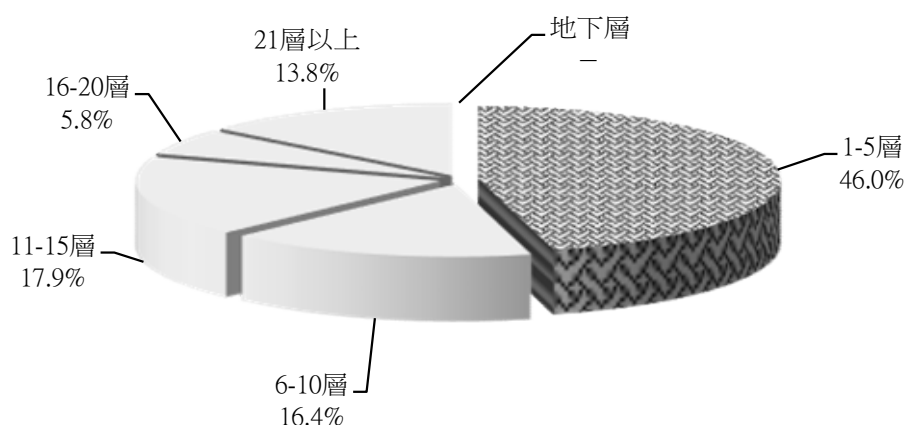


表 2-7 歷年建築物使用執照總樓地板面積-層樓別

Table 2-7 The Total Floor Area of Occupancy Permit-By Stage

年月別 Year & Month	1-5 層 One-Five Stages	6-10 層 Six-Ten Stages	11-15 層 Eleven-Fifteen Stages	16-20 層 Sixteen-Twenty Stages	21 層以上 Over Twenty-one Stages	地下層 Under Ground
103 年 2014	16,493	2,797	6,105	1,739	4,584	-
104 年 2015	17,299	3,516	6,427	1,596	4,019	11
105 年 2016	14,381	3,465	6,018	1,369	4,754	1
106 年 2017	13,269	4,349	6,255	1,428	3,517	0.1
6 月 June	1,293	370	337	88	313	-
107 年 2018	6,815	1,908	2,051	617	2,236	-
5 月 May	1,158	174	238	167	497	-
6 月 June	1,212	432	473	153	364	-
本月較上月增減 V. S. LAST MONTH	4.6	147.9	98.7	-8.1	-26.7	-
本月較去年同月增減 V. S. LAST YEAR	-6.3	16.7	40.1	74.3	16.5	-

## 參、國家(自然)公園經營管理概況

107年6月國家(自然)公園51個遊憩據點總遊客人次為146萬1,186人次，其中以太魯閣國家公園之35萬4,099人次最多，占總遊客人次的24.2%(詳圖3-1)。6月份進入國家(自然)公園遊憩據點之車輛次為20萬5,575輛次，其中以太魯閣國家公園之5萬4,206輛次最多，占總車輛次之26.4%(詳圖3-2)。

107年6月國家(自然)公園區域內違反法案件數共104件，以車輛禁止進入地區58件最多，違建13件次之(詳圖3-3)。

107年6月國家(自然)公園提供之簡報及解說服務依參訪人員屬性分共計4萬4,984團次，66萬1,516人次，其中以服務一般遊客之3萬4,070團次，50萬3,880人次最多；依參訪活動內容分共計5萬768團次，75萬2,670人次，其中參訪團次及參訪人次均以參觀遊客中心之4萬2,075團次，652,843人次最多(詳表3-1)。

圖 3-1 國家(自然)公園遊憩據點遊客人次

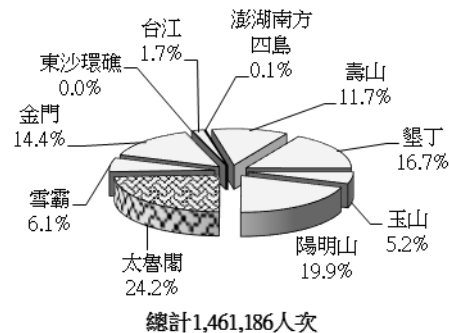


圖 3-2 國家(自然)公園遊憩據點車輛次

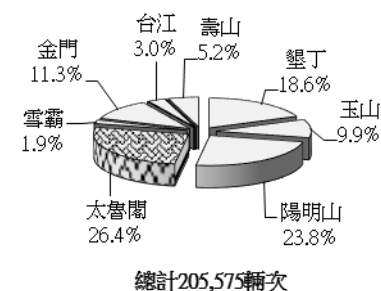


圖 3-3 國家(自然)公園違反法案件數

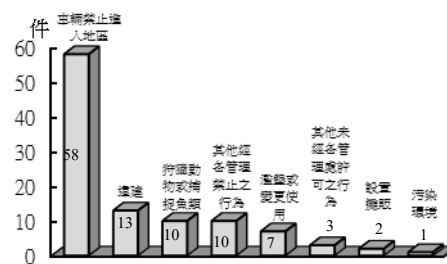


表 3-1 107年6月國家(自然)公園簡報及解說服務

Table 3-1 June 2018 Tourist Services By National Parks

單位：團次；人次

Unit：Group；Visitor

	按參訪人員屬性分 By Visiting Activity							按參訪活動內容分 By Visitor Characteristic				
	總計 Total	學校團體 Educational Organizations	社會團體 Private Organizations	政府機關 Public Agencies	一般遊客 General Visitor	外國遊客及大陸遊客 Foreigners		總計 Total	參觀遊 客中心 Visitor Center	影片欣賞 Video Present	導館解說 Service Center interpreter service	戶外解說 Outdoor interpreter service
						大陸遊客 Chinese Tourist						
團次 Group	44,984	470	3,976	426	34,070	6,042	3,407	50,768	42,075	4,416	3,485	792
人次 Visitor	661,516	14,636	55,654	5,035	503,880	82,311	66,086	752,670	652,843	62,824	27,490	9,513

國家(自然)公園簡報及解說服務因參訪人員可同時參訪各類活動，故按參訪活動內容分之總計會大於按參訪人員屬性分之總計。