

本鋼筋標準圖參考部頒結構混凝土施工規範，圖說未規定或與該規範不符，以結構混凝土施工規範為主

鋼筋加工與排置容許公差表

		公差 (mm)	
		增量	減量
加工	主筋切斷長度	+25	-25
	主筋、縱筋總長度	+10	-12
排置	保護層厚度	+6	-6
	最小間距		-6
	排架位置	鋼筋深度 20cm 以內者	+6
		鋼筋深度 20cm~60cm者	+10
		鋼筋深度 60cm 以上者	+13
	鋼筋端部位置	構材連續端	+50
		構材不連續端	+13

註：“H”為板厚或梁深或柱寬

鋼筋混凝土一般說明及注意事項

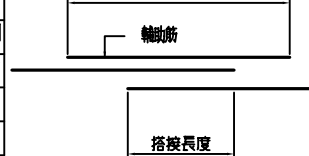
- 所有尺寸除特別註明者外均以公分為準
- 本工程施工之方法步驟及有關事項除須依照圖說及施工說明書之規定外並須符合中國建築技術規則〈最新版〉及ACI 318-99 Code有關之規定
- 本工程之鋼筋除#2 為光面鋼筋外均須為竹節鋼筋，且應符合中國國家標準 CNS 總號 560 規範 A2006之規定，並不得使用水淬鋼筋
- 其它之規定或須對本圖加以說明時應依CI 318-83 Code或內政部公佈之〈最新版〉建築技術規則解釋之
- 混凝土使用骨材應符合CNS-1240-A2029 規定
- 基礎施工前承包商應先詳細校對工址所在之土壤或基樁承载力達到結構設計圖上所註明者無誤後，始得施工
- 鋼筋保護層之淨厚度除特別註明者外為
基礎 ----- 主鋼筋外面 7.5公分
落地地坪 ----- 主鋼筋外面 4.0公分
梁及柱 ----- 主鋼筋外面 5.0公分
樓板及內牆 ----- 主鋼筋外面 2.0公分
外牆及水池牆 ----- 主鋼筋外面 4.0公分
- 圖面上未示明之鋼筋搭接方式及位置須經甲方工地工程師認可
- 結構設計圖與標準圖不同之處，以結構設計圖為準，建築圖及結構設計圖上未註明鋼筋之處，則悉以本標準圖為準
- 所有樓板及梁基礎，均須在中央部份預拱隆起，圖面上特別註明其預拱量者外，其他每公尺須有0.5cm之坡度（例如跨度 10 公尺梁，中央預拱2.5cm）
- 鋼筋#5 及以下，降伏應力 f_y 應為800kg/cm²
鋼筋#6 及以上，降伏應力 f_y 應為200kg/cm²
且須符合下列規定
(i) 出廠實際降伏強度不得超出規定降伏強度 1260kg/cm² 以上
(ii) 實際極限抗拉強度與實際降伏強度之比值不得小於 1.25
- 本工程樓板支撐型式承包商得請其聘任主任技師或結構技師確實計算後呈送甲方駐工地工程司核准後方能施工

A. 標準彎鉤相當拉力埋置 l_e ：

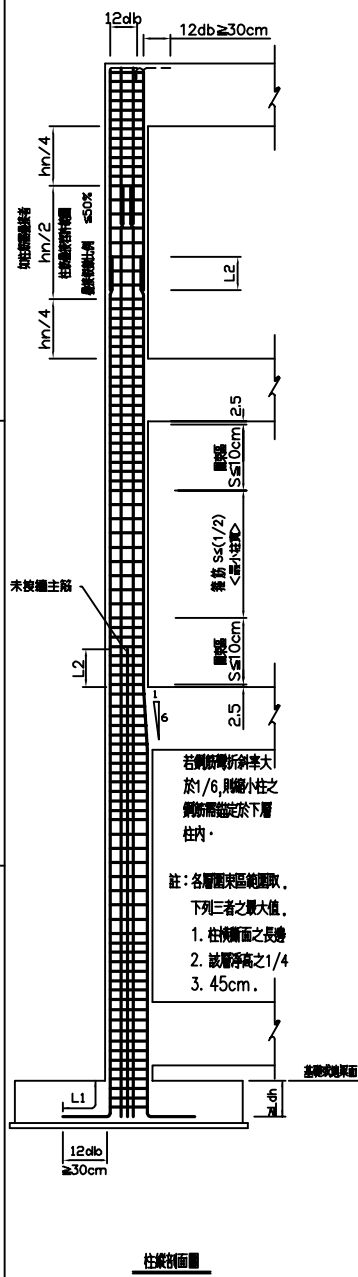
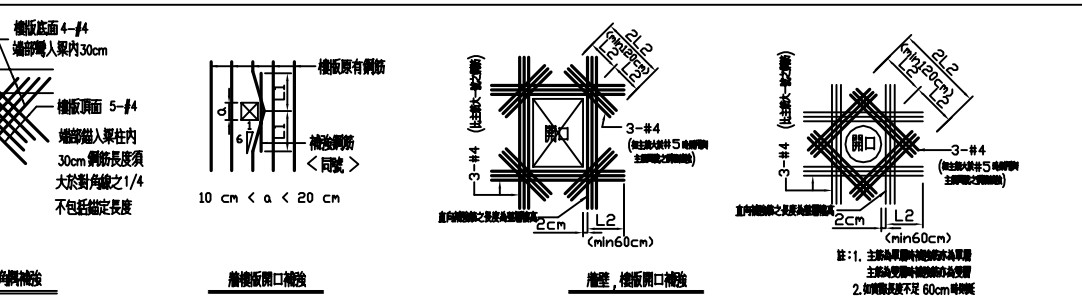
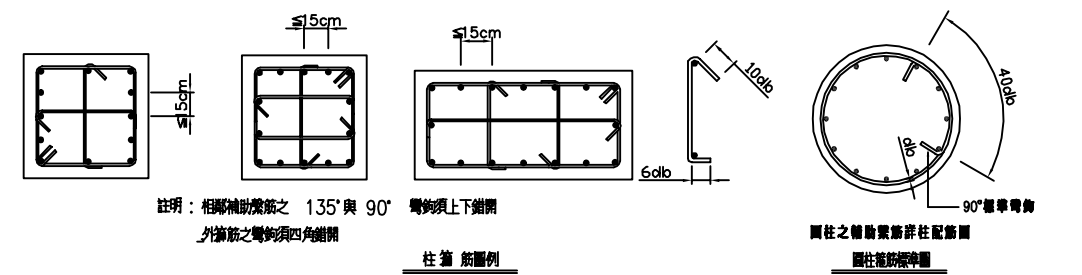
F_y kg/cm ²	部位	鋼筋號數									
		#3	#4	#5	#6	#7	#8	#9	#10	#11	
2800	全部	15	15	15	16	22	29	37	47	57	
4200	一般	15	15	17	24	33	43	55	62	66	
	上筋	15	15	15	16	22	29	37	47	57	

B. 搭接輔助鋼筋

兩倍原有搭接長度一實際搭接長度(B)



註：如鋼筋因定尺關係，致使搭接長度不足上表中所規定之長度時，則應於搭接處另加輔助鋼筋（如左圖所示），輔助筋之數與同搭接之主筋，其長度為兩倍應有搭接長度實際搭接之長度



註：各層圖東區範圍圖，下列三者之最大值。
1. 柱橫面之長度
2. 該層高度之1/4
3. 45cm。

鋼筋間距 <表二>

構件種類	最小淨距 < 取下列之最大者 >		
	淨距	鋼筋直徑	粗粒料最大尺寸
受拉構材	2.5 cm	1 倍	1 $\frac{1}{3}$ 倍
受壓構材	3.8 cm	1.5 倍	1 $\frac{1}{3}$ 倍

註：平行鋼筋分置兩層以上者其層間之淨間距不得小於 2.5 cm，且鋼筋須上下對齊不得錯開。

鋼筋保護層 單位：cm <表四>

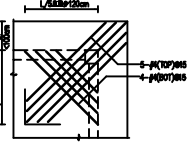
說 明	板底鋼筋	梁柱基腳	
		主 筋	箍 筋
不受風雨侵襲或不接觸地面者			
db≤19mm	2.0	4.0	4.0
22mm≤db≤36mm	3.0	4.0	4.0
受風雨侵襲或與土壤接觸者			
db≤16mm	4.0	4.0	4.0
db≥16mm	5.0	5.0	5.0
經常與水或土壤接觸者	6.5	6.5	6.5
洩置於土壤或岩石或腐蝕性物上	7.5	7.5	7.5

鋼筋搭接鑑定長度標準表 單位：cm <表五>

f_c' kg/cm ²	f_y kg/cm ²	長度分類	鋼 筋 號 數									
			#3	#4	#5	#6	#7	#8	#9	#10	#11	
210 245 280	2800	L1	30	39	48	96	112	103	116	129	145	
		L2	44	58	71	63	89	103	117	130	146	
		L3	58	75	92	82	116	134	151	169	190	
		Ldh	15	19	23	28	32	37	42	46	52	
210 245	4200	L1	45	58	71	145	167	153	173	193	217	
		L2	67	87	107	95	134	155	175	195	219	
		L3	87	113	139	124	174	201	227	253	285	
		Ldh	22	28	35	41	48	55	62	70	78	
280 350	4200	L1	39	50	62	125	145	134	151	169	190	
		L2	58	75	92	82	116	134	151	169	190	
		L3	75	98	120	107	151	174	197	219	247	
		Ldh	19	25	30	36	41	48	54	60	68	

註：1. 搭接長度收置如圖面說明。
2. 同一地方鋼筋搭接率不得超過50%。
3. 搭接比未超過50%時，本表數值放大1.3倍。
4. 未表之Ldh適用於鋼筋間距淨距大於6.5cm，且彎鉤直徑長度與彎鉤大於5cm者。
5. 若柱、梁核內配置之 箍筋直徑 3db者，Ldh可乘0.8

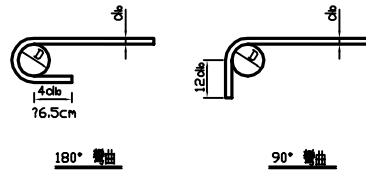
附註：
1. 柱內縱筋入梁高度應不小於30cm。
2. 梁端直徑應不小於40cm，梁端直徑應不小於40cm。
3. 梁端直徑應不小於40cm，梁端直徑應不小於40cm。



角隅懸臂板補強

主鋼筋標準彎鉤 <表一>

鋼筋直徑 mm	彎曲最小直徑 D
10~25	6 db
29~36	8 db

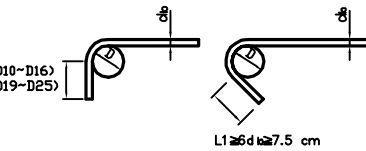


180° 彎曲

90° 彎曲

箍筋標準彎鉤 <表三>

鋼筋直徑 mm	彎曲最小直徑 D
10~16	4 db
19~25	6 db



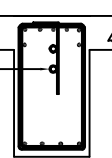
90° 彎曲

135° 彎曲

束 筋 配 置

- 除設計圖上已註明者外，不得以束筋配置。
- 束筋須以箍筋捆成一體。
- 束筋內每根鋼筋不得在同一處切斷，切斷點須錯開 40db。
- 束筋之保護層及鋼筋間距須以成束之箍筋直徑按表二及表四之規定計算。
- 束筋中各筋之鑑定，搭接長度須比其單鋼筋鑑定，搭接長度增加如下：
二筋束筋增加百分之十。
三筋束筋增加百分之二十。
四筋束筋增加百分之三十三。

單、單、單之鋼筋外徑不得大於1/3鋼筋直徑，並以一併為鋼筋（中心距不得小於3倍鋼筋直徑）與中筋內徑之鋼筋（或）中心距應大於（或等於）鋼筋直徑之四倍。



構材內部放置水電配管配置示意圖

陳正宏建築師事務所
建築師：陳正宏
地址：宜蘭縣員山鄉賢德路二段34巷11弄1號
電話：03-9255553 傳真：03-9254499
電子信箱：cch.arch@msa.hinet.net

印鑑

簽章

鄉村地區住宅興建設計圖樣
內政部營建署頒製（東花宜地區 編號-01-A型）

工程名稱	小家庭型設計圖	比例尺	1:100	圖號 S2-7 張數 23/29
圖號名稱	鋼筋配筋標準圖	單位	cm	
業務編號		圖紙	A3	