

壹、建築物建造執照申請核發概況

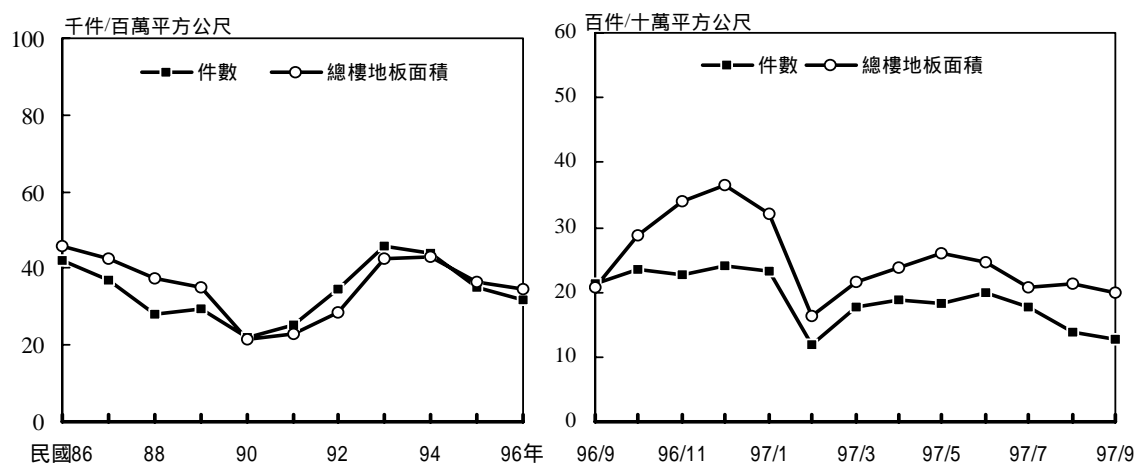
一、建造執照核發情形：

九月份核發之建造執照件數計 1,274 件，較上月減少 8.4%，較上年同月減少 39.8%；總樓地板面積為 1,999 千平方公尺，較上月減少 6.3%，較上年同月減少 4.1%。

較上月增量最多之前三縣市分別為：桃園縣增加 359 千平方公尺，增幅為 405.1%；新竹市增加 72 千平方公尺，增幅為 139.5%；南投縣增加 62 千平方公尺，增幅為 798.2%。

較上月減量最多之前三縣市分別為：臺北縣減少 172 千平方公尺，減幅為 45.0%；新竹縣減少 131 千平方公尺，減幅為 68.9%；臺中市減少 126 千平方公尺，減幅為 44.8%。

圖一 建築物建造執照



表一 歷年建築物建造執照統計

Table 1 The Statistics of Construction Permit

單位：件；千平方公尺

Unit : Case ; Km²

年別 Year	件數 Case	總樓地板面積 Total Floor Area	月別 Month	件數 Case	總樓地板面積 Total Floor Area
86 年 1997	42,207	45,779	96 年 2007	31,704	34,732
87 年 1998	36,914	42,325	9 月 Sep.	2,116	2,085
88 年 1999	28,067	37,154	10 月 Oct.	2,356	2,882
89 年 2000	29,493	34,987	11 月 Nov.	2,255	3,394
90 年 2001	22,175	21,630	12 月 Dec.	2,413	3,642
91 年 2002	25,282	23,079	97 年 2008	15,390	20,654
92 年 2003	34,468	28,356	5 月 May	1,813	2,602
93 年 2004	45,934	42,497	6 月 June	1,980	2,463
94 年 2005	43,805	43,200	7 月 July	1,779	2,080
95 年 2006	35,184	36,664	8 月 Aug.	1,391	2,134
96 年 2007	31,704	34,732	9 月 Sep.	1,274	1,999

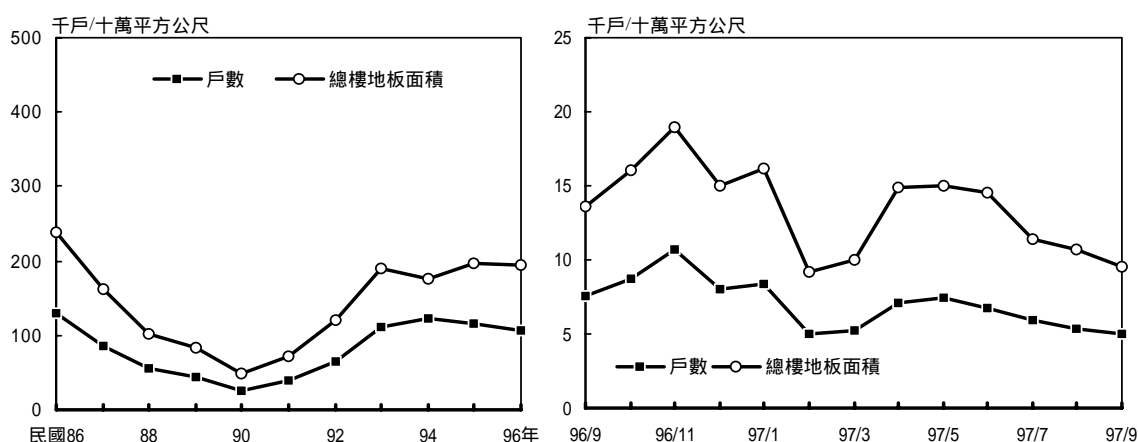
二、住宅建造執照核發情形：

九月份住宅建造執照核發件數共計 875 件，較上月減少 8.6%，較上年同月減少 48.8%；戶數共計 5,024 戶，較上月減少 5.9%，較上年同月減少 33.5%；總樓地板面積為 951 千平方公尺，較上月減少 11.0%，較上年同月減少 30.1%。

較上月增量最多之前三縣市分別為：桃園縣增加 47 千平方公尺，增幅為 104.0 %；新竹市增加 29 千平方公尺，增幅為 61.5 %；苗栗縣增加 21 千平方公尺，增幅為 149.5 %。

較上月減量最多之前三縣市分別為：新竹縣減少 103 千平方公尺，減幅為 68.9 %；臺北縣減少 93 千平方公尺，減幅為 36.0 %；高雄縣減少 35 千平方公尺，減幅為 65.8 %。

圖二 住宅建築物建造執照



表二 歷年住宅建築物建造執照統計

Table 2 The Statistics of Housing Construction Permit

單位：戶；千平方公尺

Unit：Household；Km²

年別 Year	戶數 Household	總樓地板面積 Total Floor Area	月別 Month	戶數 Household	總樓地板面積 Total Floor Area
86 年 1997	129,604	23,809	96 年 2007	106,270	19,359
87 年 1998	85,127	16,205	9 月 Sep.	7,551	1,361
88 年 1999	56,608	10,287	10 月 Oct.	8,663	1,599
89 年 2000	44,880	8,429	11 月 Nov.	10,671	1,901
90 年 2001	24,461	4,855	12 月 Dec.	8,071	1,502
91 年 2002	38,635	7,067	97 年 2008	56,164	11,134
92 年 2003	64,341	11,961	5 月 May	7,426	1,496
93 年 2004	110,981	18,891	6 月 June	6,779	1,458
94 年 2005	121,652	17,674	7 月 July	5,916	1,136
95 年 2006	116,831	19,738	8 月 Aug.	5,338	1,068
96 年 2007	106,270	19,359	9 月 Sep.	5,024	951

備註：95 年 1 月份起住宅含集合住宅、小型安養機構、小型身心障礙者職業訓練機構、小型社區復健中心、小型康復之家、農舍（包括民宿）。

貳、建築物使用執照申請核發概況

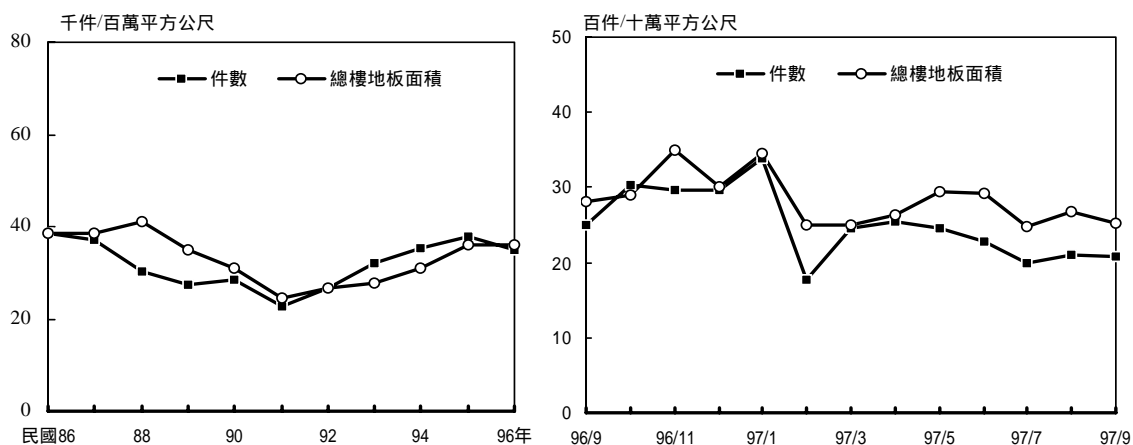
一、使用執照核發情形：

九月份核發之使用執照件數計 2,072 件，較上月減少 1.1%，較上年同月減少 17.2%；總樓地板面積為 2,522 千平方公尺，較上月減少 5.6%，較上年同月減少 9.9%。

較上月增量最多之前三縣市分別為：臺中市增加 87 千平方公尺，增幅為 87.5 %；臺北縣增加 85 千平方公尺，增幅為 23.6 %；臺北市增加 78 千平方公尺，增幅為 34.1 %。

較上月減量最多之前三縣市分別為：桃園縣減少 220 千平方公尺，減幅為 47.5 %；臺中縣減少 75 千平方公尺，減幅為 45.0 %；嘉義市減少 44 千平方公尺，減幅為 74.1 %。

圖三 建築物使用執照



表三 歷年建築物使用執照統計

Table 3 The Statistics of Occupancy Permit

單位：件；千平方公尺

Unit : Case ; Km²

年別 Year	件數 Case	總樓地板面積 Total Floor Area	月別 Month	件數 Case	總樓地板面積 Total Floor Area
86 年 1997	38,562	38,462	96 年 2007	34,797	36,024
87 年 1998	37,154	38,683	9 月 Sep.	2,503	2,799
88 年 1999	30,404	41,240	10 月 Oct.	3,041	2,899
89 年 2000	27,370	35,024	11 月 Nov.	2,975	3,487
90 年 2001	28,507	31,168	12 月 Dec.	2,958	3,014
91 年 2002	22,786	24,386	97 年 2008	21,059	24,593
92 年 2003	26,579	26,497	5 月 May	2,461	2,947
93 年 2004	31,902	27,873	6 月 June	2,274	2,917
94 年 2005	35,271	31,028	7 月 July	1,993	2,472
95 年 2006	37,978	36,202	8 月 Aug.	2,095	2,672
96 年 2007	34,797	36,024	9 月 Sep.	2,072	2,522

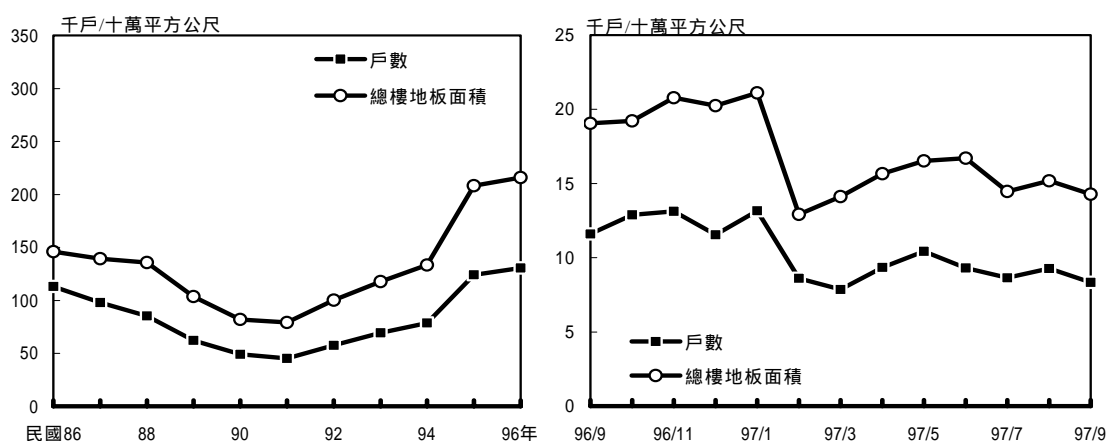
二、住宅使用執照核發情形：

九月份住宅使用執照核發件數計 1,598 件，較上月減少 3.3%，較上年同月減少 20.8%；戶數共計 8,326 戶，較上月減少 10.2%，較上年同月減少 28.2%；總樓地板面積為 1,428 千平方公尺，較上月減少 5.9%，較上年同月減少 25.1%。

較上月增量最多之前三縣市分別為：臺中市增加 105 千平方公尺，增幅為 170.6%；臺北市增加 67 千平方公尺，增幅為 57.6%；臺北縣增加 58 千平方公尺，增幅為 17.7%。

較上月減量最多之前三縣市分別為：桃園縣減少 237 千平方公尺，減幅為 65.7%；新竹市減少 36 千平方公尺，減幅為 72.6%；新竹縣減少 30 千平方公尺，減幅為 27.8%。

圖四 住宅建築物使用執照



表四 歷年住宅建築物使用執照統計

Table 4 The Statistics of Housing Occupancy Permit

單位：戶；千平方公尺

Unit : Household ; Km²

年別 Year	戶數 Household	總樓地板面積 Total Floor Area	月別 Month	戶數 Household	總樓地板面積 Total Floor Area
86 年 1997	113,142	14,593	96 年 2007	130,596	21,578
87 年 1998	97,849	13,916	9 月 Sep.	11,599	1,906
88 年 1999	85,233	13,561	10 月 Oct.	12,884	1,921
89 年 2000	62,273	10,368	11 月 Nov.	13,128	2,078
90 年 2001	49,177	8,192	12 月 Dec.	11,537	2,024
91 年 2002	45,131	7,918	97 年 2008	84,952	14,096
92 年 2003	57,589	10,011	5 月 May	10,422	1,652
93 年 2004	69,408	11,760	6 月 June	9,311	1,670
94 年 2005	78,760	13,333	7 月 July	8,645	1,447
95 年 2006	124,120	20,803	8 月 Aug.	9,270	1,518
96 年 2007	130,596	21,578	9 月 Sep.	8,326	1,428

備註：95 年 1 月份起住宅含集合住宅、小型安養機構、小型身心障礙者職業訓練機構、小型社區復健中心、小型康復之家、農舍（包括民宿）。

三、總樓地板面積按高度別分之增減情形：

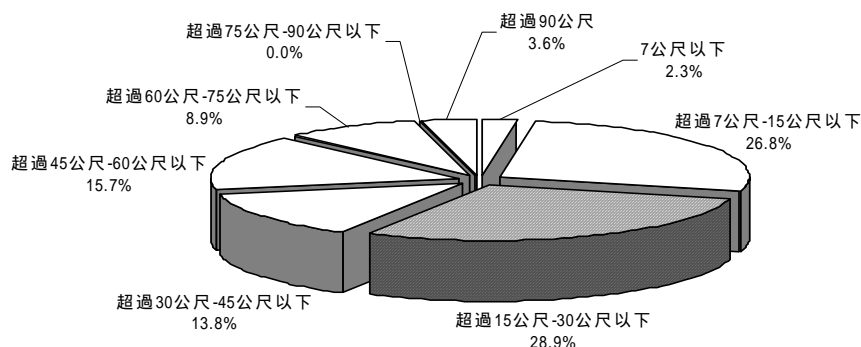
1. 九月份總樓地板面積呈正成長者為：

(1) 超過 60 公尺-75 公尺以下建築物之樓地板面積為 224 千平方公尺，占總樓地板面積之 8.9%，較上年同月增加 198.1%；(2) 超過 15 公尺-30 公尺以下建築物為 729 千平方公尺，占 28.9%，較上年同月增加 24.8%。

2. 九月份總樓地板面積呈負成長者為：

(1) 超過 90 公尺建築物為 91 千平方公尺，占 3.6%，較上年同月減少 54.7%；(2) 超過 45 公尺-60 公尺以下建築物為 397 千平方公尺，占 15.7%，較上年同月減少 33.2%；(3) 7 公尺以下建築物為 58 千平方公尺，占 2.3%，較上年同月減少 30.7%；(4) 超過 30 公尺-45 公尺以下建築物為 347 千平方公尺，占 13.8%，較上年同月減少 24.6%；(5) 超過 7 公尺-15 公尺以下建築物為 676 千平方公尺，占 26.8%，較上年同月減少 15.7%。

圖五 建築物使用執照高度別總樓地板面積



表五 歷年建築物使用執照總樓地板面積-高度別

Table 5 The Total Floor Area of Occupancy Permit-By Height

單位：千平方公尺；%

Unit：Km²；%

年月別 Year & Month	7 公尺以下 Under 7m	超過 7 公尺 -15 公尺以下 (include 15m) 7-15m	超過 15 公尺 -30 公尺以下 (include 30m) 15-30m	超過 30 公尺 -45 公尺以下 (include 45m) 30-45m	超過 45 公尺 -60 公尺以下 (include 60m) 45-60m	超過 60 公尺 -75 公尺以下 (include 75m) 60-75m	超過 75 公尺 -90 公尺以下 (include 90m) 75-90m	超過 90 公尺 Over 90m
93 年 2004	1,804	10,025	7,985	4,209	2,968	249	29	604
94 年 2005	1,117	11,296	7,952	4,952	4,715	586	93	316
95 年 2006	996	12,681	9,146	5,806	5,918	659	476	520
96 年 2007	1,009	11,249	9,039	6,361	6,215	916	609	627
9 月 Sep.	83	802	584	460	594	75	-	200
97 年 2008	811	6,847	6,374	3,354	5,078	1,179	406	544
8 月 Aug.	60	598	892	489	419	130	85	-
9 月 Sep.	58	676	729	347	397	224	-	91
本月較上月增減 V.S. LAST MONTH	-4.1	13.1	-18.3	-29.0	-5.3	73.3	-100.0	-
本月較上年同月增減 V.S. LAST YEAR	-30.7	-15.7	24.8	-24.6	-33.2	198.1	-	-54.7

四、總樓地板面積按使用分區別分之增減情形

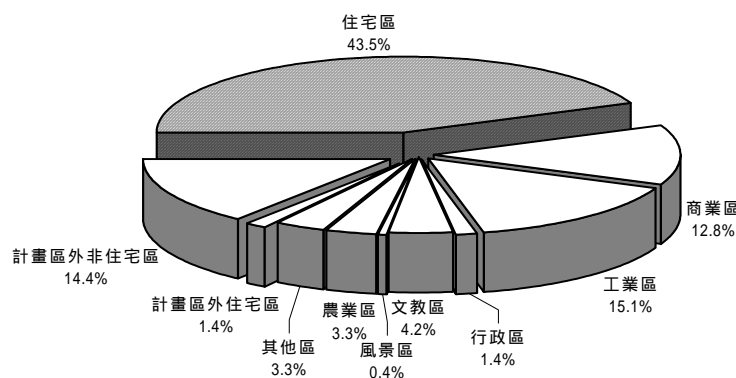
1. 九月份總樓地板面積呈正成長者為：

(1) 工業區內建築物之樓地板面積為 380 千平方公尺，占建築物總樓地板面積之 15.1%，較上年同月增加 45.2%；(2) 商業區內建築物為 322 千平方公尺，占 12.8%，較上年同月增加 38.9%。

2. 九月份總樓地板面積呈負成長者為：

(1) 計畫區外住宅區建築物為 36 千平方公尺，占 1.4%，較上年同月減少 32.4%；(2) 計畫區內住宅區建築物為 1,097 千平方公尺，占 43.5%，較上年同月減少 25.4%；(3) 農業區內建築物為 84 千平方公尺，占 3.3%，較上年同月減少 18.6%；(4) 行政區內建築物為 36 千平方公尺，占 1.4%，較上年同月減少 12.6%；(5) 文教區內建築物為 107 千平方公尺，占 4.2%，較上年同月減少 1.8%。

圖六 建築物使用執照使用分區別總樓地板面積



表六 歷年建築物使用執照總樓地板面積-使用分區別

Table 6 The Total Floor Area of Occupancy Permit-By Using Districts

單位：千平方公尺； %Unit: Km² ; %

年月別 Year & Month	都市計畫區域內 Within Urban Planned District						計畫區外 Outside Urban Planned District
	住宅區 Residential District	商業區 Commercial District	工業區 Industrial District	行政區 Administration District	文教區 Education District	農業區 Agricultural District	住宅區 Residential
93 年 2004	14,055	2,457	2,769	326	2,054	1,155	984
94 年 2005	15,839	3,148	3,611	224	1,342	1,490	688
95 年 2006	18,006	3,755	3,847	307	1,250	1,645	1,103
96 年 2007	17,123	3,524	3,845	447	1,655	1,639	1,116
9 月 Sep.	1,471	232	262	41	109	103	54
97 年 2008	10,771	2,728	3,250	249	980	761	530
8 月 Aug.	946	398	251	2	157	58	31
9 月 Sep.	1,097	322	380	36	107	84	36
本月較上月增減 V.S. LAST MONTH	15.9	-19.1	51.4	1,448.1	-32.0	43.2	17.2
本月較上年同月增減 V.S. LAST YEAR	-25.4	38.9	45.2	-12.6	-1.8	-18.6	-32.4

五、總樓地板面積按層樓別分之增減情形：

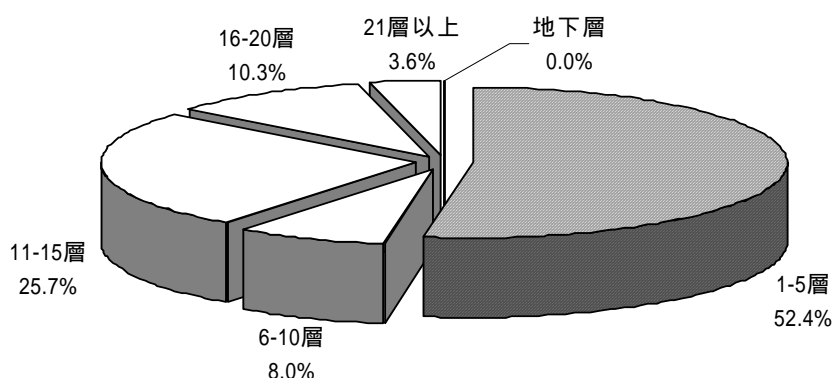
1. 九月份總樓地板面積呈正成長者為：

(1) 16-20 層之建築物計 260 千平方公尺，占 10.3%，較上年同月增加 507.1%。

2. 九月份總樓地板面積呈負成長者為：

(1) 21 層以上之建築物計 91 千平方公尺，占 3.6%，較上年同月減少 54.7%；(2) 11-15 層之建築物計 648 千平方公尺，占 25.7%，較上年同月減少 33.6%；(3) 1-5 層之建築物計 1,320 千平方公尺，占 52.4%，較上年同月減少 3.8%；(4) 6-10 層之建築物計 203 千平方公尺，占 8.0%，較上年同月減少 2.5%。

圖七 建築物使用執照層樓別總樓地板面積



表七 歷年建築物使用執照總樓地板面積-層樓別

Table 7 The Total Floor Area of Occupancy Permit-By Stage

單位：千平方公尺；%

Unit: Km²; %

年月別 Year & Month	1-5 層 One-Five Stages	6-10 層 Six-Ten Stages	11-15 層 Eleven-Fifteen Stages	16-20 層 Sixteen-Twenty Stages	21 層以上 Over Twenty-one Stages
93 年 2004	17,052	3,803	4,334	424	580
94 年 2005	18,372	3,922	5,837	382	529
95 年 2006	21,327	4,467	8,651	589	1,157
96 年 2007	19,528	5,733	8,591	801	1,371
9 月 Sep.	1,373	208	975	43	200
97 年 2008	12,486	3,819	5,876	1,305	1,107
8 月 Aug.	1,266	673	518	130	85
9 月 Sep.	1,320	203	648	260	91
本月較上月增減 V.S. LAST MONTH	4.3	-69.9	25.0	100.8	7.0
本月較上年同月增減 V.S. LAST YEAR	-3.8	-2.5	-33.6	507.1	-54.7

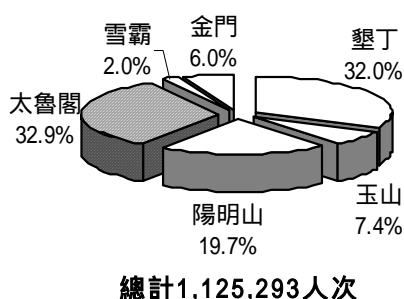
參、國家公園經營管理概況

九月份國家公園遊憩據點總遊客人次為 1,125,293 人次，其中以太魯閣國家公園之 369,774 人次最多，占總遊客人次的 32.9%。九月份進入國家公園遊憩據點之車輛數為 117,924 輛次，其中以墾丁國家公園之 43,335 輛次最多，占總輛次之 36.7%。

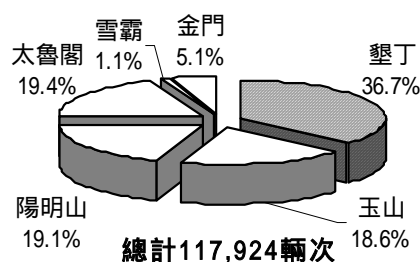
九月份國家公園內違法案件數共 35 件，其中以其他未經各管理處許可之行為之 11 件最多；其他經各管理處禁止之行為之 10 件次之。

九月份國家公園提供之簡報及解說服務依參訪人員屬性分共計 11,426 團次，445,129 人次，其中以服務一般遊客之 10,471 團次，407,086 人次最多；依參訪活動內容分共計 14,195 團次，499,239 人次，其中參訪團次及人次均以參觀遊客中心之 10,962 團次，436,987 人次最多。

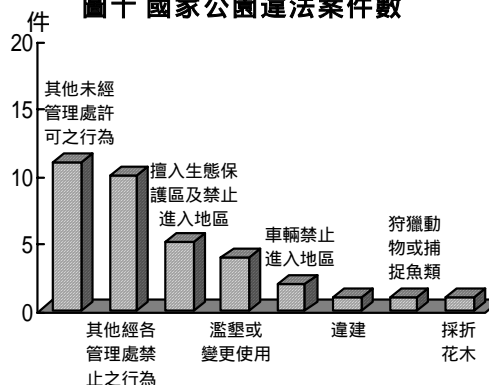
圖八 國家公園遊憩據點遊客人次



圖九 國家公園遊憩據點車輛數



圖十 國家公園違法案件數



表八 九十七年九月國家公園簡報及解說服務

Table 8 September 2008 Tourist Services By National Parks

單位：團次；人次

Unit : Groups ; Visitor

	按參訪人員屬性分 By Visiting Activity					按參訪活動內容分 By Visitor Characteristic			
	學校團體 Educational Organizations	社會團體 Private Organizations	政府機關 Public Agencies	一般遊客 General Visitor	外國遊客 Foreigners	參觀遊客中心 Visitor Center	影片欣賞 Video Present	導館解說 Service Center interpreter service	戶外解說 Outdoor interpreter service
團次 Groups	104	517	128	10,471	206	10,962	2,333	700	200
人次 Visitor	6,151	22,736	3,881	407,086	5,275	436,987	45,131	11,234	5,887