

## 營建統計通報

營建署主計室

108 年 5 月

### 一、 108 年第 1 季核發建造執照總樓地板面積較上季減少 21.7%，較去年同季減少 7.1%

108 年第 1 季核發建築物建造執照件數計 5,664 件，較上季減少 21.4%，較去年同季減少 12.8%，總樓地板面積為 769 萬平方公尺，較上季減少 21.7%，較去年同季減少 7.1%(詳表 1)。觀察近 3 年總樓地板面積之變化，分別於 105 年第 3 季 760 萬 8 千平方公尺、106 年第 4 季 830 萬 8 千平方公尺及 107 年第 4 季 982 萬 6 千平方公尺達到高峰之後，又逐漸下滑至 108 年第 1 季 769 萬平方公尺(詳圖 1)。依用途別而言，總樓地板面積以住宿類占 63.4%最多(以住宅 62.9%為主要)，工業、倉儲類占 19.1%次之，辦公、服務類占 4.3%再次之(詳表 2)。

依縣市別而言，六都直轄市總樓地板面積占 70.0%，其中以臺中市占 19.3%最多，其次為桃園市及新北市，分別占 13.4%及 11.1%，六都以外之其他縣市占 27.8%，其中以彰化縣占 5.1%最多；若與去年同季比較，六都直轄市總樓地板面積本季增加者依序為臺中市、桃園市及新北市，分別增加 19 萬 5 千平方公尺、17 萬 3 千平方公尺及 10 萬 4 千平方公尺，減少者依序為臺北市、臺南市及高雄市，減少 17 萬 3 千平方公尺、15 萬 7 千平方公尺及 5 萬平方公尺；六都以外之其他縣市總樓地板面積增加最多者為新竹縣，增加 7 萬 1 千平方公尺，主要係住宅類(不含農舍)總樓地板面積增加所致，增幅最大者為連江縣，增幅 132.7%，主要係休閒、文教類總樓地板面積增加所致；總樓地板面積減少最多者為雲林縣，減少 13 萬 4 千平方公尺，減幅最大者為新竹市，減幅 41.5%(詳表 3)。若與上季比較，總樓地板面積增加最多者為花蓮縣，增加 8 萬 6 千平方公尺，主要係住宅類(不含農舍)總樓地板面積增加所致，增幅最大者亦為花蓮縣，增幅 156.1%(詳表 6)。

### 二、 108 年第 1 季核發使用執照總樓地板面積較上季減少 12.0%，較去年同季減少 6.0%

108 年第 1 季核發建築物使用執照件數計 5,090 件，較上季減少 17.0%，較去年同季減少 8.8%，總樓地板面積為 674 萬 1 千平方公尺，較上季減少 12.0%，較去年同季減少 6.0%(詳表 1)。觀察近 3 年總樓地板面積之變化，105 年第 4 季 813 萬 8 千平方公尺達到最高峰，其次為 106 年第 4 季 798 萬 4 千平方公尺，107

年第 4 季 766 萬 2 千平方公尺再其次，之後逐漸下滑至 108 年第 1 季 674 萬 1 千平方公尺(詳圖 2)。依用途別而言，總樓地板面積以住宿類占 55.0%最多(以住宅 54.7%為主要)，工業、倉儲類占 22.1%次之，辦公、服務類占 7.5%再次之(詳表 2)。

依縣市別而言，六都直轄市總樓地板面積占 68.0%，其中以新北市占 19.0%最多，其次為桃園市占 16.2%，臺中市占 11.0%再其次，六都以外之其他縣市占 29.2%，其中以雲林縣占 5.6%最多；若與去年同季比較，六都直轄市總樓地板面積本季增加者依序為桃園市、新北市及高雄市，分別增加 9 萬平方公尺、6 萬平方公尺及 4 萬 2 千平方公尺，減少者依序為臺北市、臺中市及臺南市，分別減少 52 萬 4 千平方公尺、1 萬平方公尺及 6 千平方公尺，六都以外之其他縣市總樓地板面積增加最多者為雲林縣，增加 14 萬 1 千平方公尺，主要係工業、倉儲類總樓地板面積增加所致，增幅最大者為連江縣，增幅 244.8%，主要係休閒、文教類總樓地板面積增加所致；總樓地板面積減少最多者為彰化縣，減少 14 萬 6 千平方公尺，減幅最大者為臺東縣，減幅 87.1% (詳表 4)。若與上季比較，總樓地板面積增加最多者為雲林縣，增加 12 萬 7 千平方公尺，主要係工業、倉儲類總樓地板面積增加所致，增幅最大者為連江縣，增幅 92.9%，主要係休閒、文教類總樓地板面積增加所致 (詳表 7)。

### **三、 108 年第 1 季開工總樓地板面積較上季減少 11.8%，較去年同季增加 13.2%**

108 年第 1 季開工件數計 3,696 件，較上季減少 26.8%，較去年同季減少 20.4%，總樓地板面積為 611 萬平方公尺，較上季減少 11.8%，較去年同季增加 13.2%(詳表 1)。觀察近 3 年總樓地板面積之變化，除 106 年第 4 季外，105 年第 1 季至 107 年第 1 季皆低於 600 萬平方公尺，107 年第 2 季開工總樓地板面積 701 萬平方公尺達到最高峰，之後逐漸下滑至 108 年第 1 季 611 萬平方公尺(詳圖 3)。依用途別而言，總樓地板面積以住宿類占 54.9%最多(以住宅 54.2%為主要)，工業、倉儲類占 23.4%次之，辦公、服務類占 8.4%再次之(詳表 2)。

依縣市別而言，六都直轄市總樓地板面積占 73.6%，其中以臺中市占 16.3%最多，其次為高雄市占 16.2%，桃園市占 15.5%再其次，六都以外之其他縣市占 22.5%，其中以嘉義縣占 4.0%最多；若與去年同季比較，六都直轄市總樓地板面積本季增加者依序為高雄市、臺中市及新北市，分別增加 41 萬 1 千平方公尺、

36 萬 4 千平方公尺及 7 萬 9 千平方公尺，減少者依序為臺北市、臺南市及桃園市，分別減少 7 萬 8 千平方公尺、6 萬 5 千平方公尺及 4 萬平方公尺，六都以外之其他縣市總樓地板面積增加最多者為基隆市，增加 16 萬 5 千平方公尺，主要係住宅類(不含農舍)總樓地板面積大幅增加所致，增幅最大者為連江縣，增幅 1,093.8%，主要係公共集會類總樓地板面積增加所致；總樓地板面積減少最多者為新竹市，減少 9 萬 7 千平方公尺，減幅最大者亦為新竹市，減幅 63.3% (詳表 5)。若與上季比較，總樓地板面積增加最多者為基隆市，增加 8 萬 2 千平方公尺，主要係住宅類(不含農舍)總樓地板面積增加所致，增幅最大者為金門縣，增幅 224.1%，主要係公共集會類總樓地板面積增加所致 (詳表 8)。

圖1 近3年建築物建造執照總樓地板面積

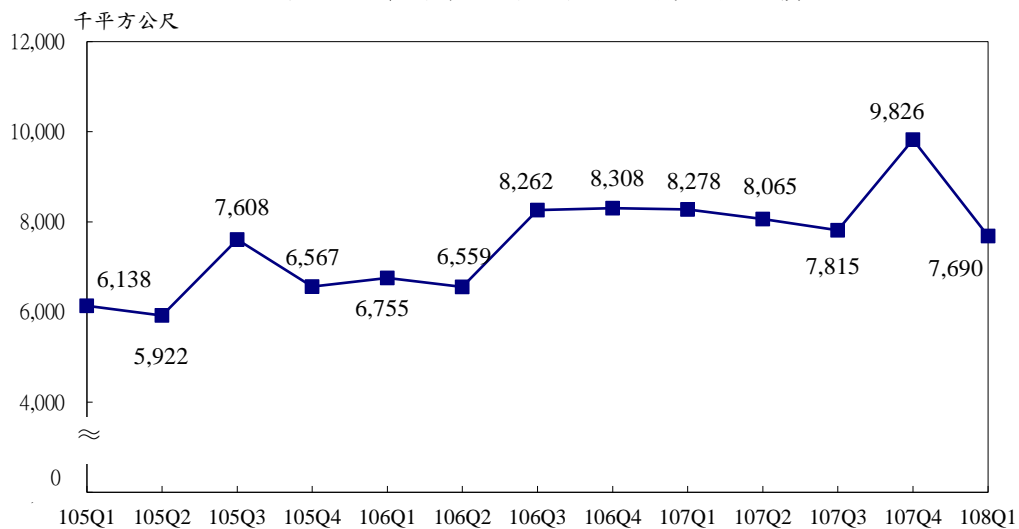


圖2 近3年建築物使用執照總樓地板面積

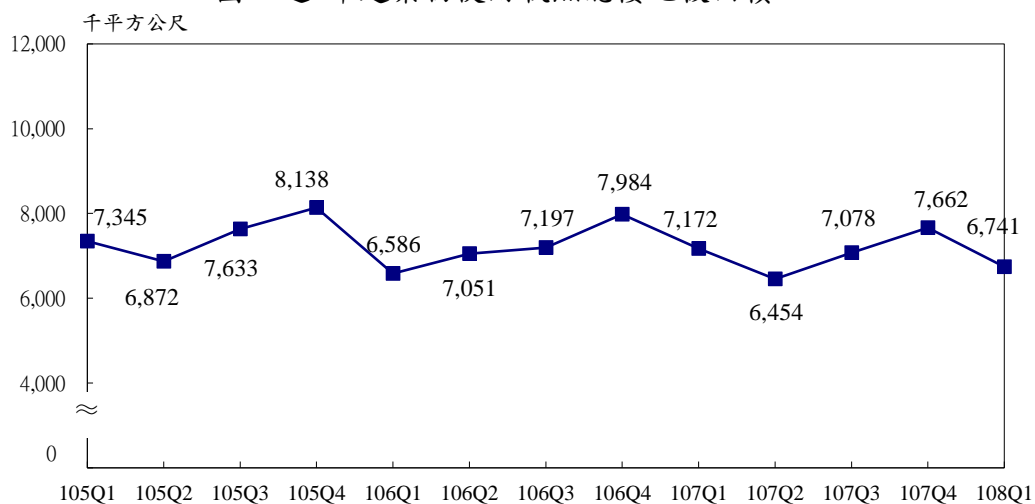


圖3 近3年建築物開工總樓地板面積

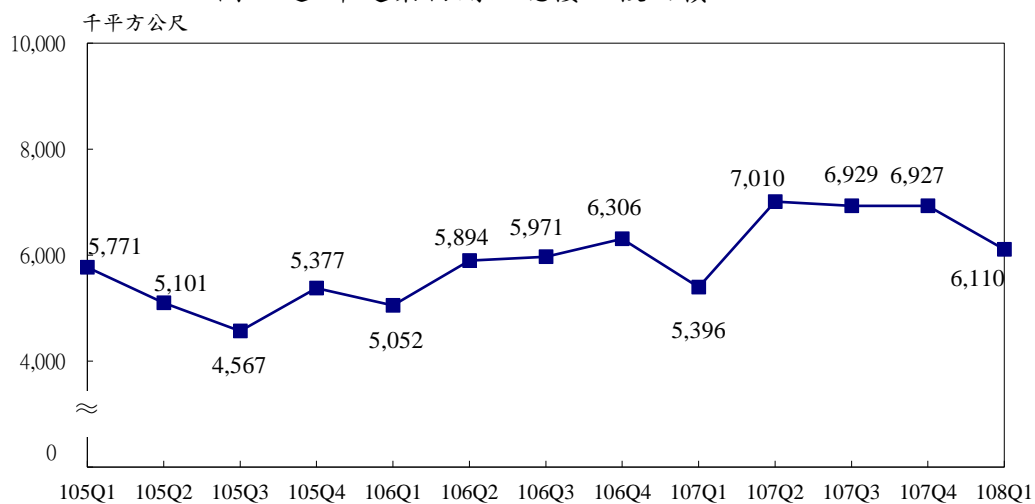


表 1 建造執照、使用執照及開工概況

單位：件；千平方公尺；%

類 別	統計項目	107Q1	107Q2	107Q3	107Q4	108Q1	相對上季 (%)	相對去年 同季(%)
建造 執照	件 數	6,496	6,942	6,698	7,208	5,664	-21.4	-12.8
	總樓地 板面積	8,278	8,065	7,815	9,826	7,690	-21.7	-7.1
使用 執照	件 數	5,584	5,603	5,540	6,133	5,090	-17.0	-8.8
	總樓地 板面積	7,172	6,454	7,078	7,662	6,741	-12.0	-6.0
開工 執照	件 數	4,645	4,379	4,399	5,046	3,696	-26.8	-20.4
	總樓地 板面積	5,396	7,010	6,929	6,927	6,110	-11.8	13.2

表 2 建造執照、使用執照及開工總樓地板面積依用途別概況

108 年第 1 季

單位：平方公尺；%

用途別	建 造 執 照		使 用 執 照		開 工	
	總樓地板 面積	百分比	總樓地板 面積	百分比	總樓地板 面積	百分比
總計	7,690,421	100.0	6,740,888	100.0	6,109,628	100.0
公共集會類(A 類)	926	0.0	75,794	1.1	63,996	1.0
商業類(B 類)	214,577	2.8	204,050	3.0	50,236	0.8
工業、倉儲類(C 類)	1,468,663	19.1	1,487,613	22.1	1,429,003	23.4
休閒、文教類(D 類)	221,634	2.9	202,276	3.0	265,357	4.3
宗教、殯葬類(E 類)	57,481	0.7	55,683	0.8	41,789	0.7
衛生、福利、更生類(F)	87,010	1.1	97,710	1.4	204,544	3.3
辦公、服務類(G 類)	331,743	4.3	504,249	7.5	512,416	8.4
住宿類(H 類)	4,879,016	63.4	3,709,200	55.0	3,354,500	54.9
宿舍安養(H-1)	41,943	0.5	23,119	0.3	42,570	0.7
住宅(H-2)	4,837,073	62.9	3,686,081	54.7	3,311,930	54.2
住宅<不含農舍>(H-2)	4,788,599	62.3	3,635,473	53.9	3,276,399	53.6
農舍(H-2)	48,474	0.6	50,608	0.8	35,531	0.6
危險物品類(I 類)	8,444	0.1	16,627	0.2	20,217	0.3
其他	420,927	5.5	387,686	5.8	167,570	2.7

表 3 各縣市核發建築物建造執照總樓地板面積概況

單位：平方公尺；%

縣市別	108 年第 1 季		107 年第 1 季		較去年同季增減比較	
	總樓地板面積	百分比	總樓地板面積	百分比	總樓地板面積	百分比
總計	7,690,421	100.0	8,278,147	100.0	-587,726	-7.1
新北市	854,991	11.1	751,477	9.1	103,514	13.8
臺北市	484,908	6.3	658,396	8.0	-173,488	-26.4
桃園市	1,033,366	13.4	860,352	10.4	173,014	20.1
臺中市	1,486,729	19.3	1,292,052	15.6	194,677	15.1
臺南市	777,127	10.1	934,575	11.3	-157,448	-16.8
高雄市	745,673	9.7	795,806	9.6	-50,133	-6.3
臺灣省	2,108,136	27.4	2,098,377	25.3	9,759	0.5
宜蘭縣	114,194	1.5	107,591	1.3	6,603	6.1
新竹縣	270,587	3.5	199,962	2.4	70,625	35.3
苗栗縣	157,807	2.1	143,463	1.7	14,344	10.0
彰化縣	391,585	5.1	375,067	4.5	16,518	4.4
南投縣	208,273	2.7	152,797	1.8	55,476	36.3
雲林縣	221,401	2.9	355,281	4.3	-133,880	-37.7
嘉義縣	185,998	2.4	179,618	2.2	6,380	3.6
屏東縣	190,528	2.5	236,088	2.9	-45,560	-19.3
臺東縣	23,267	0.3	26,369	0.3	-3,102	-11.8
花蓮縣	140,983	1.8	71,461	0.9	69,522	97.3
澎湖縣	26,317	0.3	24,536	0.3	1,781	7.3
基隆市	67,312	0.9	49,851	0.6	17,461	35.0
新竹市	72,724	0.9	124,323	1.5	-51,599	-41.5
嘉義市	37,160	0.5	51,970	0.6	-14,810	-28.5
福建省	32,795	0.4	35,752	0.4	-2,957	-8.3
金門縣	29,368	0.4	34,279	0.4	-4,911	-14.3
連江縣	3,427	0.0	1,473	0.0	1,954	132.7
內政部指定 特設主管建 築機關	166,696	2.2	851,360	10.3	-684,664	-80.4
國家公園 管理處	935	0.0	10,594	0.1	-9,659	-91.2
其他	165,761	2.2	840,766	10.2	-675,005	-80.3

表 4 各縣市核發建築物使用執照總樓地板面積概況

單位：平方公尺；%

縣市別	108 年第 1 季		107 年第 1 季		較去年同季增減比較	
	總樓地板面積	百分比	總樓地板面積	百分比	總樓地板面積	百分比
總計	6,740,888	100.0	7,171,897	100.0	-431,009	-6.0
新北市	1,281,415	19.0	1,221,796	17.0	59,619	4.9
臺北市	295,658	4.4	819,171	11.4	-523,513	-63.9
桃園市	1,094,001	16.2	1,004,447	14.0	89,554	8.9
臺中市	740,669	11.0	751,018	10.5	-10,349	-1.4
臺南市	700,368	10.4	706,406	9.8	-6,038	-0.9
高雄市	471,552	7.0	429,896	6.0	41,656	9.7
臺灣省	1,949,125	28.9	2,082,565	29.0	-133,440	-6.4
宜蘭縣	121,444	1.8	130,819	1.8	-9,375	-7.2
新竹縣	260,990	3.9	254,136	3.5	6,854	2.7
苗栗縣	177,300	2.6	134,520	1.9	42,780	31.8
彰化縣	209,482	3.1	355,577	5.0	-146,095	-41.1
南投縣	95,603	1.4	112,085	1.6	-16,482	-14.7
雲林縣	375,320	5.6	234,756	3.3	140,564	59.9
嘉義縣	175,528	2.6	216,046	3.0	-40,518	-18.8
屏東縣	188,445	2.8	177,437	2.5	11,008	6.2
臺東縣	5,009	0.1	38,777	0.5	-33,768	-87.1
花蓮縣	62,065	0.9	106,948	1.5	-44,883	-42.0
澎湖縣	26,860	0.4	93,977	1.3	-67,117	-71.4
基隆市	88,447	1.3	38,252	0.5	50,195	131.2
新竹市	117,986	1.8	139,483	1.9	-21,497	-15.4
嘉義市	44,646	0.7	49,752	0.7	-5,106	-10.3
福建省	18,016	0.3	40,084	0.6	-22,068	-55.1
金門縣	13,348	0.2	38,730	0.5	-25,382	-65.5
連江縣	4,668	0.1	1,354	0.0	3,314	244.8
內政部指定 特設主管建 築機關	190,084	2.8	116,514	1.6	73,570	63.1
國家公園 管理處	888	0.0	5,524	0.1	-4,636	-83.9
其他	189,196	2.8	110,990	1.5	78,206	70.46

表 5 各縣市核發建築物開工總樓地板面積概況

單位：平方公尺；%

縣市別	108 年第 1 季		107 年第 1 季		較去年同季增減比較	
	總樓地板 面積	百分比	總樓地板 面積	百分比	總樓地板 面積	百分比
總計	6,109,628	100.0	5,396,160	100.0	713,468	13.2
新北市	731,161	12.0	651,839	12.1	79,322	12.2
臺北市	461,478	7.6	539,292	10.0	-77,814	-14.4
桃園市	947,411	15.5	987,098	18.3	-39,687	-4.0
臺中市	993,201	16.3	629,178	11.7	364,023	57.9
臺南市	375,332	6.1	440,111	8.2	-64,779	-14.7
高雄市	989,159	16.2	577,945	10.7	411,214	71.2
臺灣省	1,313,397	21.5	1,301,972	24.1	11,425	0.9
宜蘭縣	81,927	1.3	102,611	1.9	-20,684	-20.2
新竹縣	169,542	2.8	149,334	2.8	20,208	13.5
苗栗縣	79,361	1.3	126,781	2.3	-47,420	-37.4
彰化縣	143,146	2.3	184,419	3.4	-41,273	-22.4
南投縣	20,327	0.3	25,127	0.5	-4,800	-19.1
雲林縣	93,852	1.5	90,847	1.7	3,005	3.3
嘉義縣	243,140	4.0	152,444	2.8	90,696	59.5
屏東縣	106,125	1.7	186,567	3.5	-80,442	-43.1
臺東縣	25,507	0.4	14,442	0.3	11,065	76.6
花蓮縣	49,787	0.8	36,873	0.7	12,914	35.0
澎湖縣	26,920	0.4	29,558	0.5	-2,638	-8.9
基隆市	193,560	3.2	28,610	0.5	164,950	576.5
新竹市	56,324	0.9	153,650	2.8	-97,326	-63.3
嘉義市	23,879	0.4	20,709	0.4	3,170	15.3
福建省	62,992	1.0	33,936	0.6	29,056	85.6
金門縣	59,745	1.0	33,664	0.6	26,081	77.5
連江縣	3,247	0.1	272	0.0	2,975	1093.8
內政部指定 特設主管建 築機關	235,497	3.9	234,789	4.4	708	0.3
國家公園 管理處	1,197	0.0	981	0.0	216	22.0
其他	234,300	3.8	233,808	4.3	492	0.21



表 6 各縣市核發建築物建造執照總樓地板面積概況

單位：平方公尺；%

縣市別	108 年第 1 季		107 年第 4 季		較上季增減比較	
	總樓地板面積	百分比	總樓地板面積	百分比	總樓地板面積	百分比
總計	7,690,421	100.0	9,826,000	100.0	-2,135,579	-21.7
新北市	854,991	11.1	1,100,889	11.2	-245,898	-22.3
臺北市	484,908	6.3	928,252	9.4	-443,344	-47.8
桃園市	1,033,366	13.4	1,106,231	11.3	-72,865	-6.6
臺中市	1,486,729	19.3	1,677,422	17.1	-190,693	-11.4
臺南市	777,127	10.1	933,951	9.5	-156,824	-16.8
高雄市	745,673	9.7	899,354	9.2	-153,681	-17.1
臺灣省	2,108,136	27.4	2,799,115	28.5	-690,979	-24.7
宜蘭縣	114,194	1.5	177,427	1.8	-63,233	-35.6
新竹縣	270,587	3.5	310,376	3.2	-39,789	-12.8
苗栗縣	157,807	2.1	151,340	1.5	6,467	4.3
彰化縣	391,585	5.1	568,830	5.8	-177,245	-31.2
南投縣	208,273	2.7	145,443	1.5	62,830	43.2
雲林縣	221,401	2.9	331,546	3.4	-110,145	-33.2
嘉義縣	185,998	2.4	298,086	3.0	-112,088	-37.6
屏東縣	190,528	2.5	270,311	2.8	-79,783	-29.5
臺東縣	23,267	0.3	36,987	0.4	-13,720	-37.1
花蓮縣	140,983	1.8	55,052	0.6	85,931	156.1
澎湖縣	26,317	0.3	35,201	0.4	-8,884	-25.2
基隆市	67,312	0.9	259,690	2.6	-192,378	-74.1
新竹市	72,724	0.9	122,545	1.2	-49,821	-40.7
嘉義市	37,160	0.5	36,281	0.4	879	2.4
福建省	32,795	0.4	68,928	0.7	-36,133	-52.4
金門縣	29,368	0.4	28,737	0.3	631	2.2
連江縣	3,427	0.0	40,191	0.4	-36,764	-91.5
內政部指定 特設主管建 築機關	166,696	2.2	311,858	3.2	-145,162	-46.5
國家公園 管理處	935	0.0	0	0.0	935	-
其他	165,761	2.2	311,858	3.2	-146,097	-46.8

表 7 各縣市核發建築物使用執照總樓地板面積概況

單位：平方公尺；%

縣市別	108 年第 1 季		107 年第 4 季		較上季增減比較	
	總樓地板面積	百分比	總樓地板面積	百分比	總樓地板面積	百分比
總計	6,740,888	100.0	7,662,288	100.0	-921,400	-12.0
新北市	1,281,415	19.0	886,144	11.6	395,271	44.6
臺北市	295,658	4.4	306,362	4.0	-10,704	-3.5
桃園市	1,094,001	16.2	1,016,488	13.3	77,513	7.6
臺中市	740,669	11.0	1,181,491	15.4	-440,822	-37.3
臺南市	700,368	10.4	755,760	9.9	-55,392	-7.3
高雄市	471,552	7.0	1,105,864	14.4	-634,312	-57.4
臺灣省	1,949,125	28.9	2,194,614	28.6	-245,489	-11.2
宜蘭縣	121,444	1.8	98,312	1.3	23,132	23.5
新竹縣	260,990	3.9	395,166	5.2	-134,176	-34.0
苗栗縣	177,300	2.6	157,789	2.1	19,511	12.4
彰化縣	209,482	3.1	432,971	5.7	-223,489	-51.6
南投縣	95,603	1.4	151,486	2.0	-55,883	-36.9
雲林縣	375,320	5.6	248,088	3.2	127,232	51.3
嘉義縣	175,528	2.6	194,856	2.5	-19,328	-9.9
屏東縣	188,445	2.8	193,923	2.5	-5,478	-2.8
臺東縣	5,009	0.1	44,964	0.6	-39,955	-88.9
花蓮縣	62,065	0.9	39,230	0.5	22,835	58.2
澎湖縣	26,860	0.4	22,588	0.3	4,272	18.9
基隆市	88,447	1.3	46,255	0.6	42,192	91.2
新竹市	117,986	1.8	123,874	1.6	-5,888	-4.8
嘉義市	44,646	0.7	45,112	0.6	-466	-1.0
福建省	18,016	0.3	35,972	0.5	-17,956	-49.9
金門縣	13,348	0.2	33,552	0.4	-20,204	-60.2
連江縣	4,668	0.1	2,420	0.0	2,248	92.9
內政部指定 特設主管建 築機關	190,084	2.8	179,593	2.3	10,491	5.8
國家公園 管理處	888	0.0	1,016	0.0	-128	-12.6
其他	189,196	2.8	178,577	2.3	10,619	5.95

表 8 各縣市核發建築物開工總樓地板面積概況

單位：平方公尺；%

縣市別	108 年第 1 季		107 年第 4 季		較上季增減比較	
	總樓地板面積	百分比	總樓地板面積	百分比	總樓地板面積	百分比
總計	6,109,628	100.0	6,926,881	100.0	-817,253	-11.8
新北市	731,161	12.0	1,043,235	15.1	-312,074	-29.9
臺北市	461,478	7.6	475,158	6.9	-13,680	-2.9
桃園市	947,411	15.5	972,788	14.0	-25,377	-2.6
臺中市	993,201	16.3	1,246,832	18.0	-253,631	-20.3
臺南市	375,332	6.1	574,760	8.3	-199,428	-34.7
高雄市	989,159	16.2	812,433	11.7	176,726	21.8
臺灣省	1,313,397	21.5	1,563,242	22.6	-249,845	-16.0
宜蘭縣	81,927	1.3	162,264	2.3	-80,337	-49.5
新竹縣	169,542	2.8	176,264	2.5	-6,722	-3.8
苗栗縣	79,361	1.3	112,459	1.6	-33,098	-29.4
彰化縣	143,146	2.3	293,215	4.2	-150,069	-51.2
南投縣	20,327	0.3	29,179	0.4	-8,852	-30.3
雲林縣	93,852	1.5	123,984	1.8	-30,132	-24.3
嘉義縣	243,140	4.0	167,061	2.4	76,079	45.5
屏東縣	106,125	1.7	167,182	2.4	-61,057	-36.5
臺東縣	25,507	0.4	34,500	0.5	-8,993	-26.1
花蓮縣	49,787	0.8	65,706	0.9	-15,919	-24.2
澎湖縣	26,920	0.4	27,405	0.4	-485	-1.8
基隆市	193,560	3.2	111,787	1.6	81,773	73.2
新竹市	56,324	0.9	77,679	1.1	-21,355	-27.5
嘉義市	23,879	0.4	14,557	0.2	9,322	64.0
福建省	62,992	1.0	20,118	0.3	42,874	213.1
金門縣	59,745	1.0	18,432	0.3	41,313	224.1
連江縣	3,247	0.1	1,686	0.0	1,561	92.6
內政部指定特設主管建築機關	235,497	3.9	218,315	3.2	17,182	7.9
國家公園管理處	1,197	0.0	13,483	0.2	-12,286	-91.1
其他	234,300	3.8	204,832	3.0	29,468	14.39

圖 1 各縣市核發建造執照總樓地板面積  
108 年第 1 季

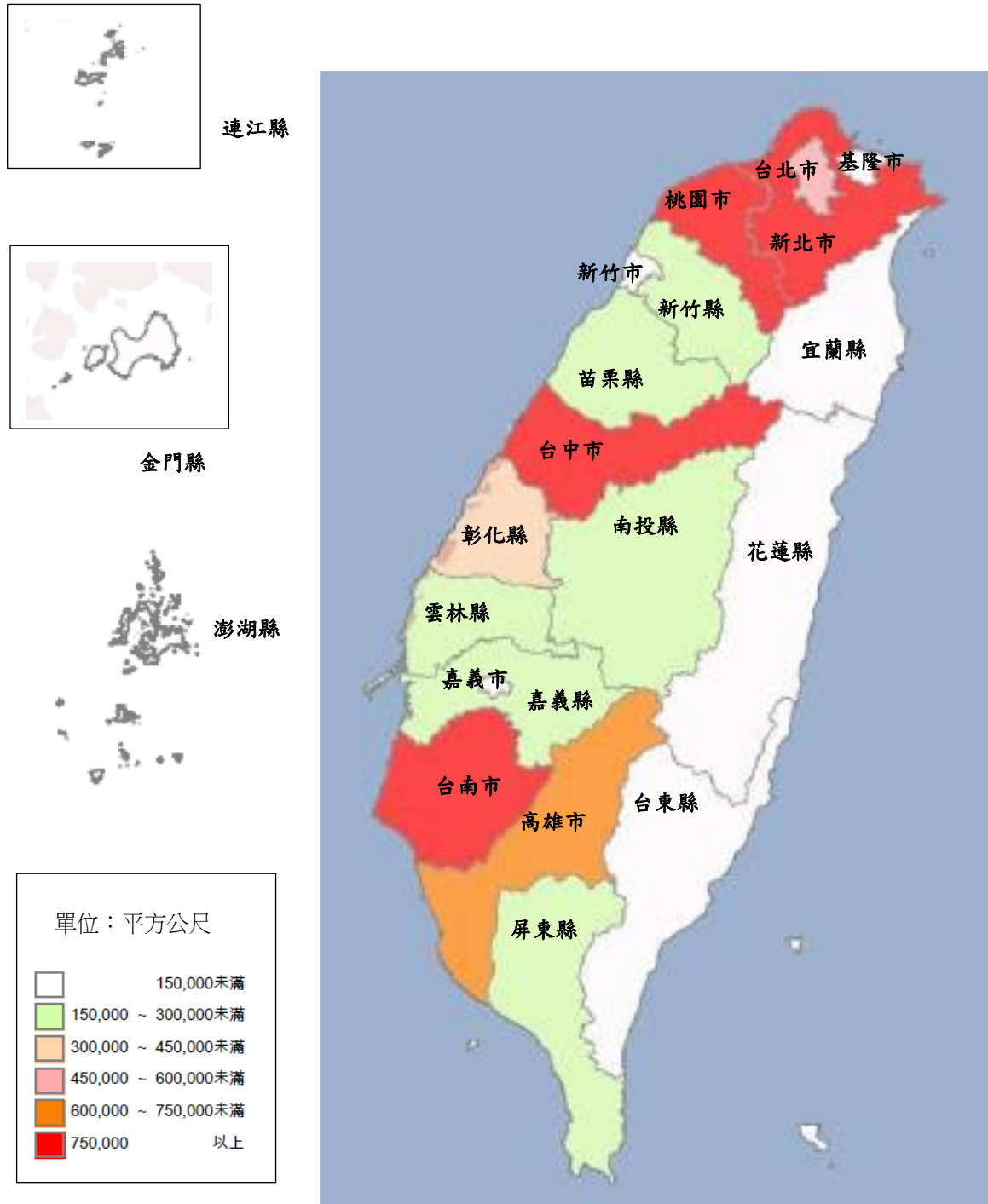


圖 2 各縣市核發使用執照總樓地板面積  
108 年第 1 季

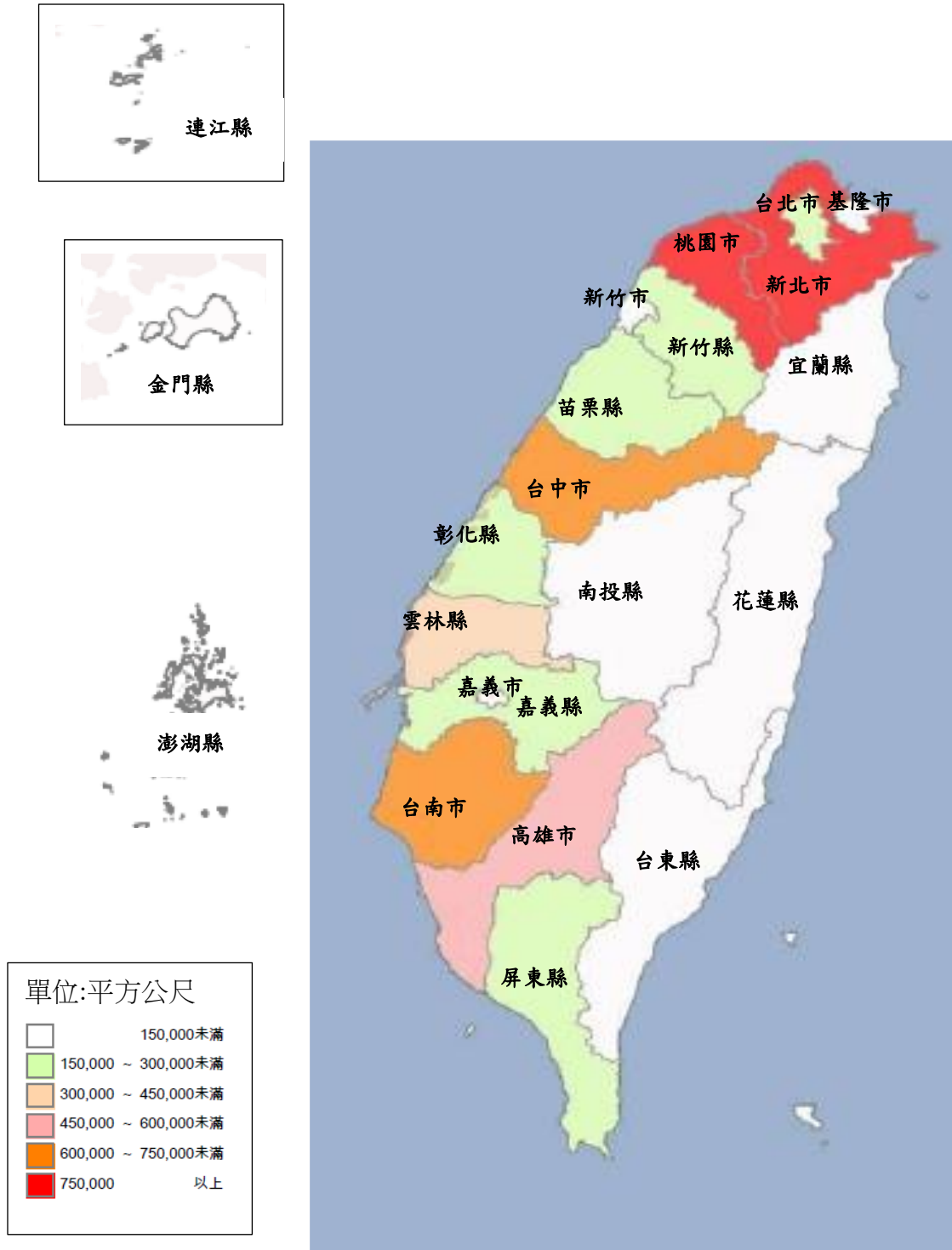


圖 3 各縣市開工總樓地板面積  
108 年第 1 季

