

# 淡海科學城區域相關交通規劃

淡北道路工程、淡江大橋連接交通配套、輕軌延伸線辦理進度

2025.04.21

C O N T E N T

目 錄

01 淡北道路工程

02 淡江大橋連接交通配套

03 輕軌延伸線辦理進度

# 01 淡北道路緣起與願景

目前連通台北市區與淡水、北海岸地區之重要道路僅臺2線道路，除區域聯外運輸效能不佳，並嚴重影響當地民眾生活機能及沿線住商環境。如發生交通事故時，完全無其他替代路廊，常車陣壅塞綿延數公里，造成地區緊急救難、就醫等困擾。

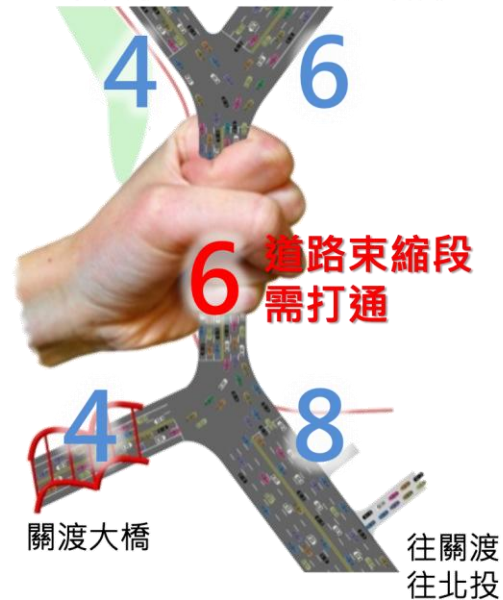


臺2線竹圍路廊現況交通壅塞



- ✓ 瓶頸束縮
- ✓ 常態壅塞
- ✓ 通勤緊急救災困難

往淡水 往三芝、石門



# 01 淡北道路緣起與願景(續)



1 現況-只能這樣走



2 淡江大橋 連結台64線 形成左岸幹線 多一條前往新北各地區路線選擇



# 01 淡北道路工程基本資料



## 工程團隊

### 主辦機關

新北市政府新建工程處

### 設計監造

台灣世曦工程顧問股份有限公司

### 承攬廠商

榮工工程股份有限公司



## 工程日期

### 開工日期

113年1月1日

### 預定完工日期

118年6月30日



## 工程經費

### 契約金額 (第2次變更設計)

69億 2,770萬7,481元



## 工程進度

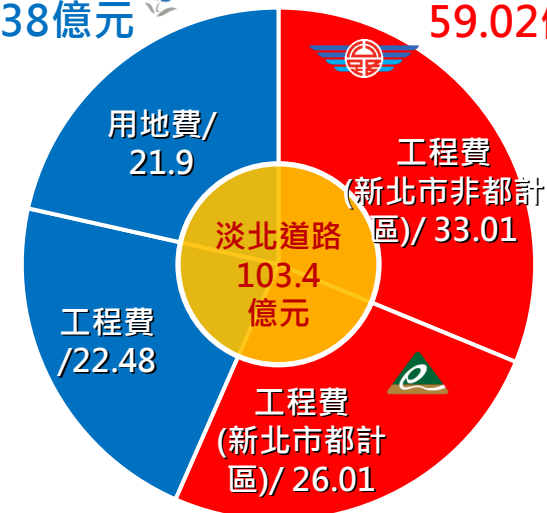
預定進度 30.93%

實際進度 30.95%

(截至115年3月底)

地方政府負擔  
44.38億元

中央補助  
59.02億元



# 01

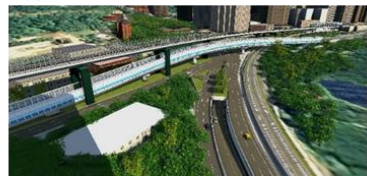
# 淡北道路工程概要及模擬圖



1 淡金路高架橋



2 中正東路地下箱涵



3 自行車道



4 親水通道



5 樹梅坑溪橋



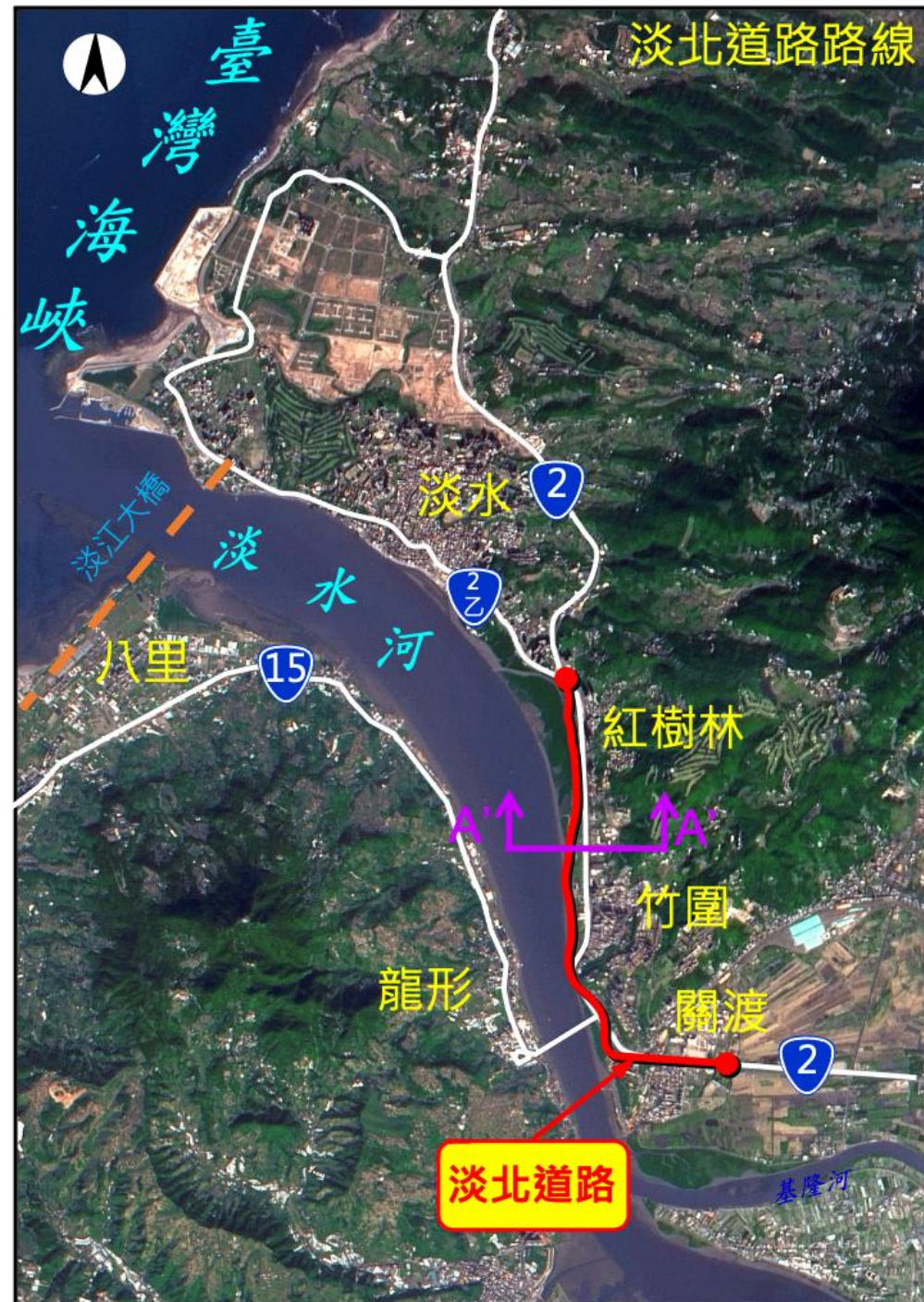
6 主線高架橋



7 大度路/中央北路地下箱涵



8 大度路/立德路跨越橋



## 02

## 淡海新市鎮之道路工程改善

編號	名稱	主要改善內容	經費(萬元)
1	沙崙路(1)	900m道路改善	4,803
*2	沙崙路(2)	450m人行道	3,958
*3	天生國小	180m新闢道路	3,000
4	中正路二段 51巷	270m道路拓寬	3,956
5	中正路二段	410m道路拓寬	2,775
6	後州路一段	435m人行道	1,521
*7	濱海路三段	485m人行道	5,000
8	51巷、沙崙路	路面全面刨鋪	1,100

合計投入約2.6億

\*為中央補助



# 02 淡江大橋連接交通配套



## 轉乘停車攔截圈

淡水端設置轉乘停車場攔截圈（P&R），鼓勵前往淡水地區民眾將私家車停放後轉乘大眾運輸，以減少市區及淡水老街車流壅塞並提升市區生活品質，其中淡水沙崙段平面停車場已於114年2月19日啟用提供汽車140格、油車口南、北側停車場分別於115年4月1日及4月3日啟用，共提供24格大型車及114格小型車停車位。



淡江大橋



## 智慧交通與管理

導入智慧交通措施，包括CMS可變資訊看板、CCTV監控、智慧號誌系統，並整合本局智慧運輸交控中心與交通部公路局橋管中心，跨區即時監控管理交通，確保道路安全與行車順暢。



# 03 淡海綠山線延伸

淡海綠山線延伸段目前已納入本市捷運整體路網之遠期路網。後續配合淡海科學城及淡海新市鎮第二期發展區開發方案及期程確定後，再行啟動捷運整體路網報告檢討進版。俟捷運整體路網進版經交通部審議通過並核備後，始得接續辦理可行性研究作業。





簡報結束